



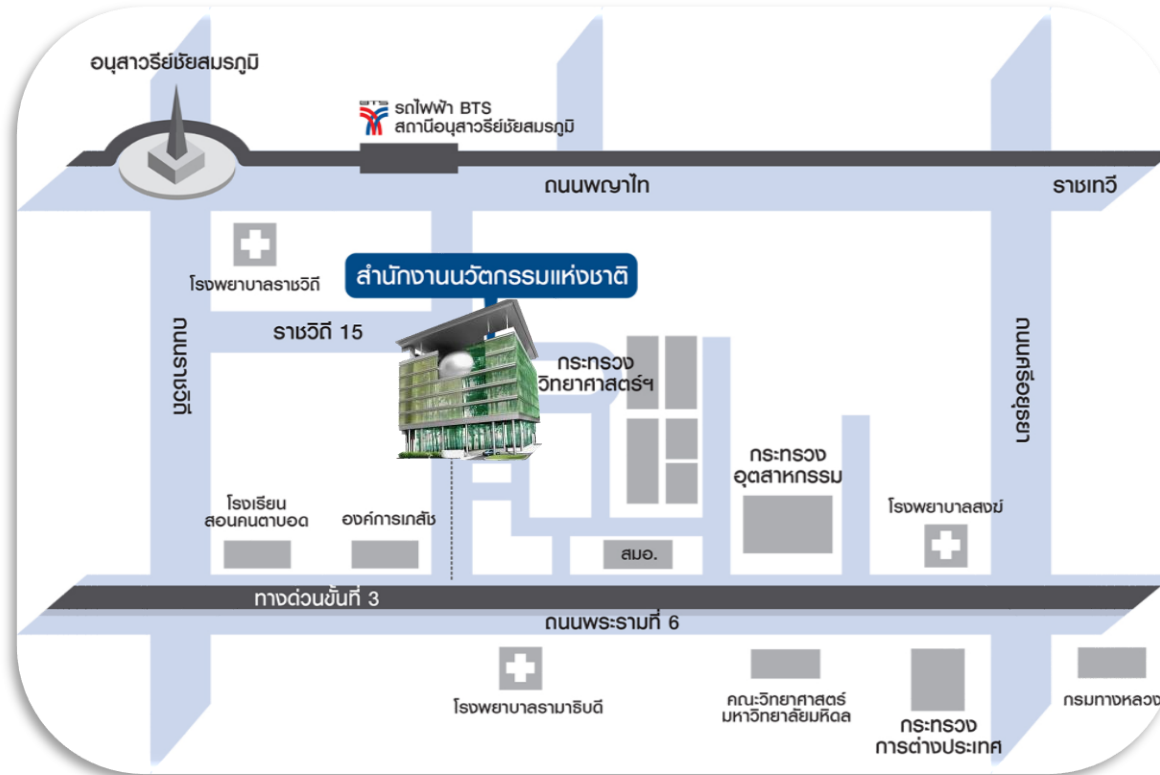
# บทบาทภารกิจ และแนวทางการพัฒนา ผู้ประกอบการในพื้นที่

สำนักงานนวัตกรรมแห่งชาติ (องค์การมหาชน)



# สำนักงานนวัตกรรมแห่งชาติ (องค์การมหาชน)

- ◆ หน่วยงานภายใต้กำกับ กระทรวงการอุดมศึกษา วิทยาศาสตร์ วิจัย และนวัตกรรม (อว.)
- ◆ หน่วยงานหลักในการส่งเสริมและสนับสนุนการสร้าง การบริหาร จัดการและการใช้ประโยชน์นวัตกรรมของประเทศไทย



# NATIONAL INNOVATION AGENCY

## VISION

องค์กรหลักในการเสริมสร้างระบบนวัตกรรมแห่งชาติ เพื่อเพิ่มคุณค่าที่ยั่งยืน

KEY CORPORATE IN ENHANCING NATIONAL INNOVATION  
SYSTEM TOWARDS SUSTAINABLE VALUES

## MISSION

- ส่งเสริมการสร้างระบบนวัตกรรมแห่งชาติ
- สร้างโอกาสในการเข้าถึงและใช้ประโยชน์โครงสร้างพื้นฐานทางนวัตกรรม
- ยกระดับทักษะและความสามารถทางนวัตกรรมของกลุ่มเป้าหมาย

## POSITIONING

สำนักงานนวัตกรรมแห่งชาติ...พลังขับเคลื่อนระบบนวัตกรรมแห่งชาติ

NIA...EMPOWERING THE NATION BY INNOVATION

## DEFINITION

นวัตกรรม...การใช้ความรู้และความคิดสร้างสรรค์ที่นำไปสู่การเปลี่ยนแปลงเพื่อก่อให้เกิดคุณค่าต่อประเทศชาติและประชาชน

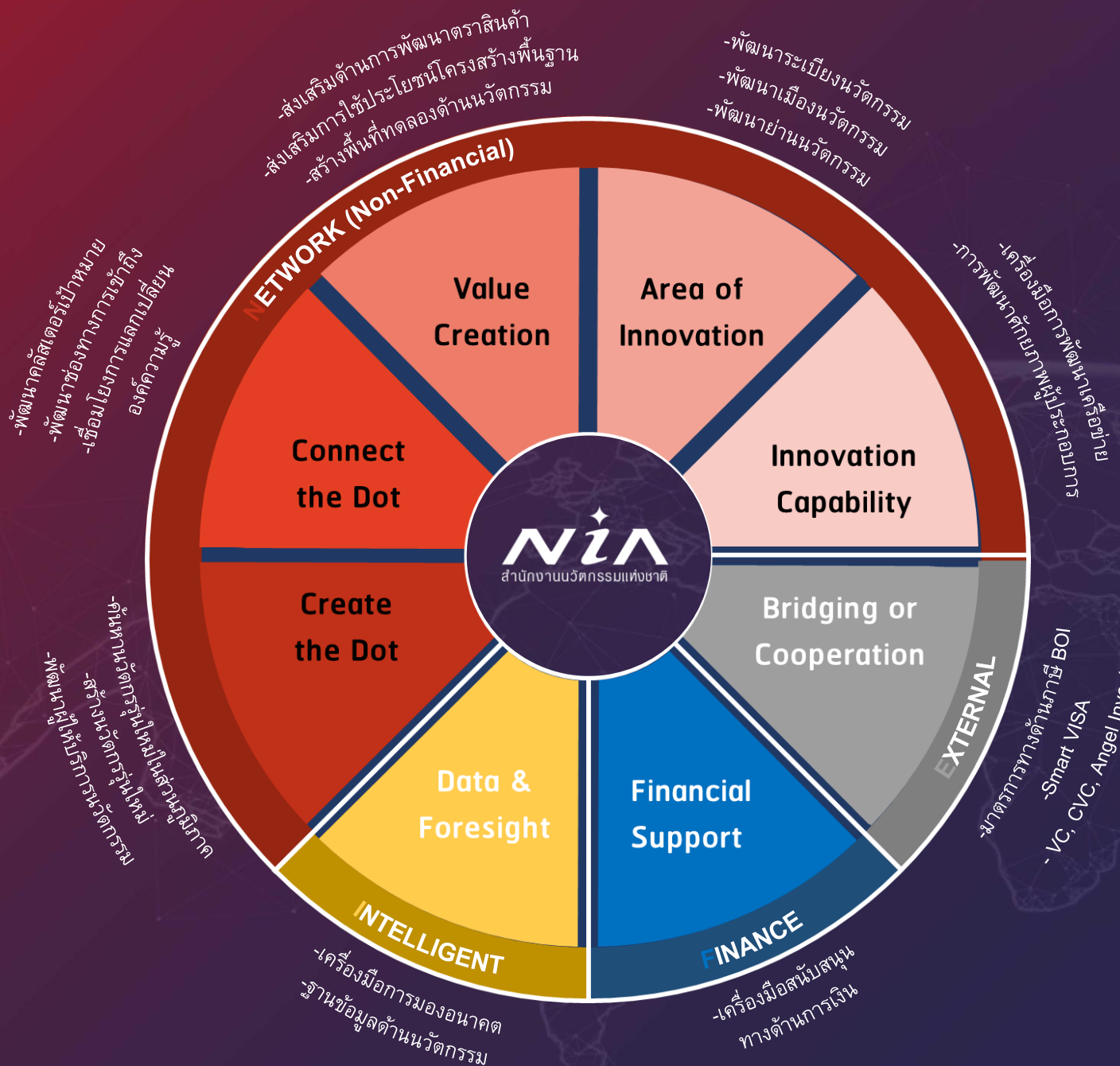




# ประเด็นท้าทายการดำเนินงานพัฒนาระบบนวัตกรรมภูมิภาค

ดำเนินงานในช่วง 2561-2565





# NIA TOOLS



| IBE's Journey |                          | Verify & Validate                                   |  |   |   | Traction & Growth                            |   |  |                          | Scale                       |  |       |
|---------------|--------------------------|---|--|---|---|--|---|--|--------------------------|-----------------------------|--|-------|
|               |                          | IDEATION  |  | PROTOTYPING   |   | GO-TO-MARKET                                 |   | GROWTH   |                          | MATURITY                    |  |       |
|               |                          | Concept Generation & Analytical Proof & Lab Testing |  | True Environment Testing & Commercial Demos   |   | Production in Operation & Recruit New Skills |   | Commercialize & Recruit New Skills & Scale Tech & Production   |                          | M&A , Pre-IPO, IPO          |  |       |
| Tools         |                          | Idea  | Business Model   | Product Prototype MVP   | Product Phasing (Technology & Development)  | Marketing & Strategy (PR & Branding Partner) | Resource (Org) (Org Dev, Collaboration)                                 | Target / KPI / OKR (Communication)   | Budget (Generate Profit) | Operation Improve           | Marketing Expansion (International Partner)  | M & A |
| Groom         | สำหรับเยาวชน             | STEAM 4 INNOVATOR                                   | สร้างแรงบันดาลใจด้านนวัตกรรมให้กับเยาวชน   |   |   |  |   |  |                          |                             |  |       |
|               | สำหรับนักศึกษา           | STARTUP THAILAND LEAGUE                             | ไต่เต้าด้านนวัตกรรมระดับอุดมศึกษา  |   |   |  |   |  |                          |                             |  |       |
|               | สำหรับผู้ประกอบการ       | PIN Central<br>SME TO IBE<br>STARTUP THAILAND       | พัฒนาผู้นำนวัตกรรมในพื้นที่ภูมิภาค<br><br>สร้างธุรกิจนวัตกรรมให้เกิดขึ้นในองค์กร<br><br>Global Startup Hub :<br>-เครือข่าย Startup<br>-Hackathon | KM<br>สนับสนุนการพัฒนาข้อเสนอโครงการนวัตกรรมด้านเศรษฐกิจ<br><br>SOCIAL INNOVATION DRIVING UNIT<br>-พัฒนาแผนธุรกิจนวัตกรรมด้านสังคม<br><br>STARTUP THAILAND<br>Global Startup Hub :<br>-Smart VISA<br>-Consult Service |   |  | SPACE F<br>GROWTH PROGRAM<br>BRAIN POWER INNOVATIVE<br>STARTUP THAILAND | -Mentoring<br>-เข้าถึงเครือข่ายนักลงทุนอุตสาหกรรมอาหาร<br><br>-Mentoring<br>-เข้าถึงเครือข่ายนักลงทุน<br><br>-สนับสนุนที่ปรึกษา<br>-พัฒนาแผนธุรกิจนวัตกรรม<br><br>Global Startup Hub :<br>-เชื่อมโยงนักลงทุน |                          | IDE-IPO                     | ส่งเสริมความสามารถทางนวัตกรรมสำหรับผู้ประกอบการที่มีความพร้อมเข้าจดทะเบียนบริษัทในตลาดหลักทรัพย์ |       |
|               | สำหรับกลุ่มนักพัฒนาเมือง | CCIO  | หลักสูตรด้านการพัฒนาเมืองนวัตกรรม  |   |   |  |   |  |                          |                             |  |       |
|               | สำหรับนักยุทธศาสตร์      | IPCL  | หลักสูตรด้านการพัฒนานโยบายด้านนวัตกรรม   |   |   |  |   |  |                          |                             |  |       |
| Grant         | ด้านเศรษฐกิจ             | YOUTH STARTUP FUND                                  | -ไต่เต้าด้านนวัตกรรม<br>-สูงสุด 100,000 บ.   | YOUTH STARTUP FUND<br>INNOVATION<br>THEMATIC INNOVATION   | -สูงสุด 1,500,000 บาท<br>-ไม่เกิน 75% ของโครงการ<br><br>-สูงสุด 5,000,000 บาท<br>-ไม่เกิน 75% ของโครงการ  |  | YOUTH STARTUP FUND  | -Market Scaling Up<br>-สูงสุด 800,000 บ.   | นวัตกรรมดีไม่มีดอกเบีย   | -ดอกเบียเงินกู้สูงสุด 5 au. |  |       |
|               | ด้านสังคม                |   |  | SECTORAL SOCIAL INNOVATION<br>CITY & COMMUNITY INNOVATION CHALLENGE<br>SOCIAL INNOVATION VILLAGE  | -สูงสุด 1,500,000 บาท<br>-ไม่เกิน 75% ของโครงการ  |  | นวัตกรรมดีไม่มีดอกเบีย  | -ดอกเบียเงินกู้สูงสุด 5 au.  |                          |                             |  |       |
| Growth        |                          | Pre-IP Transfer                                     | สนับสนุนปัจจัยในการถ่ายทอดทรัพย์สินทางปัญญาสู่การใช้ประโยชน์เชิงพาณิชย์  | INNO MALL<br>MARKET INNOVATION  | ส่งเสริมการพัฒนาธุรกิจนวัตกรรมบนแพลตฟอร์มออนไลน์<br><br>เครื่องมือเพื่อการสร้างรายได้เปรียบของธุรกิจจากพันธมิตรของ NIA<br><br>กลไกส่งเสริมด้านตลาดให้กับสินค้า/บริการนวัตกรรม |  | IP-Tax Redeem   | ขยายผลธุรกิจนวัตกรรมให้เป็นที่รู้จักและยอมรับ<br><br>รางวัลเชิดชูเกียรติ เพื่อการรับรู้ผลงานนวัตกรรมในวงกว้าง<br><br>สิทธิประโยชน์ทางด้านภาษีจาก BOI   |                          |                             |  |       |
|               |                          |   |  | Post-IP Transfer  | สนับสนุนด้านการทดสอบตลาดให้กับ บริษัทที่ได้รับถ่ายทอดเทคโนโลยี  |  | IP-Tax Redeem   | พัฒนามาตรการทางภาษีเพื่อส่งเสริมการใช้ประโยชน์ทรัพย์สินทางปัญญา  |                          |                             |  |       |

## NORTHERN

- 1 จังหวัดศูนย์กลางการพัฒนานวัตกรรม
  - 2 ย่านนวัตกรรม
  - 1 สำนักงานภูมิภาค
  - 111 Strategic Partners
  - 103 ธุรกิจนวัตกรรม
  - 244 นวัตกรรมรุ่นใหม่
  - 5 พื้นที่ทดลอง/ใช้ประโยชน์ด้านนวัตกรรม
  - 1 แผนพัฒนานวัตกรรมระดับจังหวัด
- มูลค่าผลกระทบทางเศรษฐกิจและสังคม 603 ล้านบาท

**6** จังหวัดศูนย์กลางพัฒนานวัตกรรม

**8** ย่านนวัตกรรม

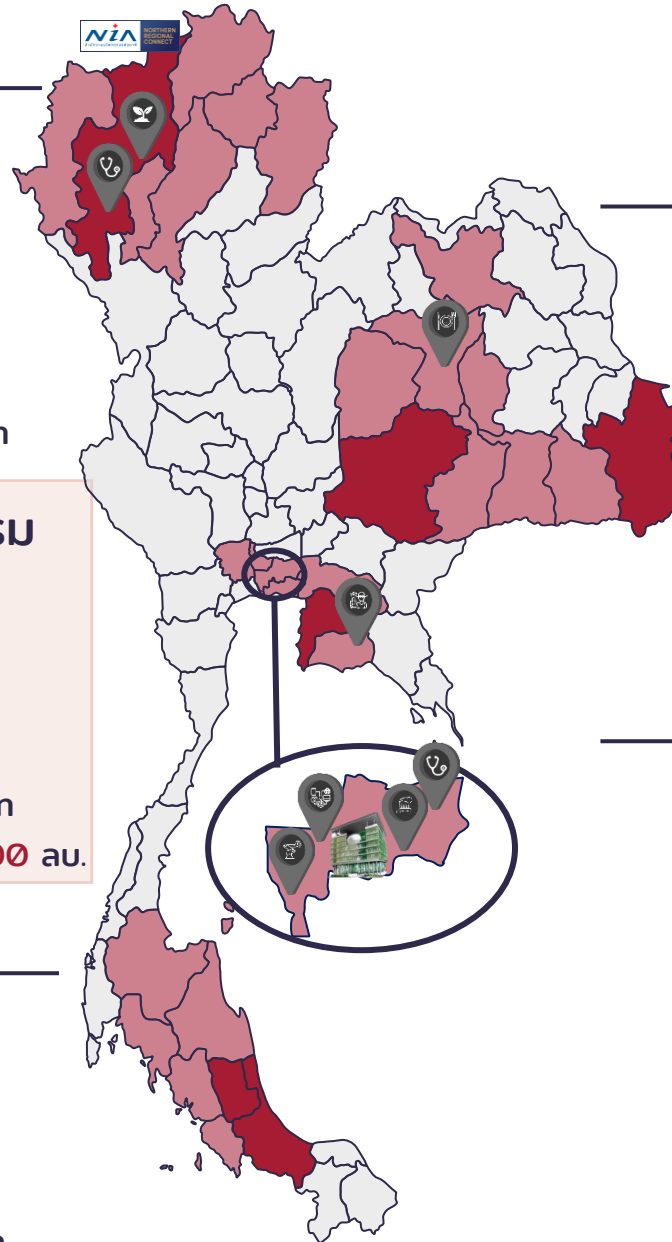
- 24 จังหวัดที่ได้รับผลกระทบจากการพัฒนา
- 387 หน่วยงานเครือข่ายความร่วมมือ

มูลค่าผลกระทบทางเศรษฐกิจและสังคม 2,613 ล้านบาท

มูลค่าการลงทุนด้านโครงสร้างพื้นฐานด้านนวัตกรรม 132,500 ล.บ.

## SOUTHERN

- 2 จังหวัดศูนย์กลางการพัฒนานวัตกรรม
  - 25 Strategic Partners
  - 64 ธุรกิจนวัตกรรม
  - 245 นวัตกรรมรุ่นใหม่
  - 1 พื้นที่ทดลอง/ใช้ประโยชน์ด้านนวัตกรรม
  - 1 คณะทำงานขับเคลื่อนนวัตกรรมระดับจังหวัด
- มูลค่าผลกระทบทางเศรษฐกิจและสังคม 252 ล้านบาท



## NORTH-EASTERN

- 2 จังหวัดศูนย์กลางการพัฒนานวัตกรรม
  - 1 ย่านนวัตกรรม
  - 30 Strategic Partners
  - 77 ธุรกิจนวัตกรรม
  - 331 นวัตกรรมรุ่นใหม่
  - 2 พื้นที่ทดลอง / ใช้ประโยชน์ด้านนวัตกรรม
  - 1 โครงการพัฒนาพื้นที่ระดับจังหวัด Ubon Art Fest
- มูลค่าผลกระทบทางเศรษฐกิจและสังคม 355 ล.บ.  
มูลค่าการลงทุนด้านโครงสร้างพื้นฐานด้านนวัตกรรม 1,500 ล.บ.

## CENTRAL + BANGKOK + EEC

- 1 จังหวัดศูนย์กลางการพัฒนานวัตกรรม
  - 5 ย่านนวัตกรรม
  - 221 Strategic Partners
  - 140 ธุรกิจนวัตกรรม
  - 386 นวัตกรรมรุ่นใหม่ และนวัตกรรมนักพัฒนาเมือง
  - 5 พื้นที่ทดลอง / ใช้ประโยชน์ด้านนวัตกรรม
  - 1 โครงการแชร์ทรัพยากรระหว่างเครือข่ายในย่าน
  - 1 สิทธิประโยชน์ทางด้านภาษีจาก BOI
- มูลค่าผลกระทบทางเศรษฐกิจและสังคม 1,403 ล.บ.  
มูลค่าการลงทุนด้านโครงสร้างพื้นฐานด้านนวัตกรรม 131,000 ล.บ.

# แนวทางการพัฒนาพื้นที่เป้าหมายในปี 2566 – 2570




**CHIANGRAI : Border Trade** 

เชียงราย : ศูนย์กลางการค้าชายแดนในระดับภูมิภาค

 **Food & Agri : PHITSANULOK**

พิษณุโลก : ศูนย์กลางเศรษฐกิจสู่การพัฒนาที่ยั่งยืน (BCG Model) ในภูมิภาค




**CHIANGMAI : Creative, Medical, Food & Agri, Tourism**  

-  เชียงใหม่ : ศูนย์กลางของการพัฒนาคลัสเตอร์อุตสาหกรรมสร้างสรรค์ อาหารและท่องเที่ยว
-  ย่านนวัตกรรมเกษตรและอาหารแม่โจ้ : ศูนย์กลางการลงทุนในอุตสาหกรรมเกษตรภาคเหนือ
-  ย่านนวัตกรรมทางการแพทย์สวนดอก : ศูนย์กลางการลงทุนในอุตสาหกรรมทางการแพทย์ ภาคเหนือ

  **Food & Agri : KHON KAEN**

ขอนแก่น : ศูนย์กลางการพัฒนาเศรษฐกิจสู่การพัฒนาที่ยั่งยืน (BCG Model) 


**BANGKOK : CIM, Medical, ARI Tech, Digital**  

-  ย่านนวัตกรรมทางการแพทย์โยธี : ศูนย์กลางการลงทุนในอุตสาหกรรมทางการแพทย์ ภาคกลาง
-  ย่านนวัตกรรมอารีย์ : ศูนย์กลางการพัฒนาวิสาหกิจเริ่มต้นด้านระบบอัตโนมัติ หุ่นยนต์ และอิเล็กทรอนิกส์อัจฉริยะ (ARI TECH)
-  ย่านนวัตกรรมปทุมธานี : ศูนย์กลางการพัฒนาวิสาหกิจเริ่มต้นด้านดิจิทัลในระดับอาเซียน
- ย่านนวัตกรรมสร้างสรรค์ กรุงเทพมหานคร

 **Softpower : UBON RATCHATHANI**

อุบลราชธานี : ศูนย์กลางวัฒนธรรมสร้างสรรค์ (Soft power) 

 **Food & Agri (Beef) : NAKHONRATCHASIMA**

นครราชสีมา : ศูนย์กลางอุตสาหกรรมโคเนื้อคุณภาพสูง  
ย่านนวัตกรรมนครราชสีมา 

**12** จังหวัดศูนย์กลางการพัฒนานวัตกรรมในภูมิภาค  
ย่านนวัตกรรมศูนย์กลางการลงทุนในอุตสาหกรรมเป้าหมาย

  **ARI Tech : CHONBURI**

ระยอง : ศูนย์กลางการพัฒนาอุตสาหกรรมระบบอัตโนมัติ หุ่นยนต์ และอิเล็กทรอนิกส์อัจฉริยะ (ARI TECH) 

ย่านนวัตกรรมบางแสน : ศูนย์กลางการพัฒนาธุรกิจนวัตกรรมที่ใช้เทคโนโลยีเชิงลึก (Deep Tech)  
ย่านนวัตกรรมท่องเที่ยวพัทยา 

**AWC : Wellness Tourism** 

 ภูเก็ต : ศูนย์กลางระเบียงนวัตกรรมท่องเที่ยวเชิงสุขภาพ อันดามัน (Andaman wellness Innovation Corridor)

  **ARI Tech : RAYONG**

ระยอง : ศูนย์กลางการพัฒนาอุตสาหกรรมระบบอัตโนมัติ หุ่นยนต์ และอิเล็กทรอนิกส์อัจฉริยะ (ARI TECH) 

ย่านนวัตกรรมบ้านฉาง

**PHATTHALUNG : Agricultural** 

 พัทลุง : ศูนย์กลางเศรษฐกิจสู่การพัฒนาที่ยั่งยืน (BCG Model) ในภูมิภาค

 **Border Trade : SONGKLA**

สงขลา : ศูนย์กลางการค้าชายแดนในระดับภูมิภาค  
ย่านนวัตกรรมหาดใหญ่ 



# AREA-BASED INNOVATION

## การพัฒนานวัตกรรมเชิงพื้นที่

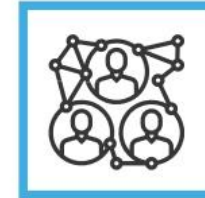
Area-Based Innovation นวัตกรรมเชิงพื้นที่ที่กรอบความร่วมมือเพื่อการถ่ายโอน  
แผนงานนวัตกรรมในระดับประเทศไปสู่การพัฒนาพื้นที่

Cooperation framework for transferring national innovation plans to the  
development of spatial innovation.

การพัฒนาพื้นที่ เป็นการพัฒนาพื้นที่โดยการนำเอาทรัพยากร  
ธรรมชาติและศักยภาพทางภูมิศาสตร์ของพื้นที่มาใช้ให้เกิดประโยชน์ต่อการพัฒนาเศรษฐกิจ  
สังคม และสิ่งแวดล้อม



การพัฒนาเมือง



การมีส่วนร่วมภาครัฐ  
ภาคเอกชน ภาคการศึกษา



นวัตกรรมยกระดับ  
คุณภาพชีวิต



การดึงดูดการลงทุน

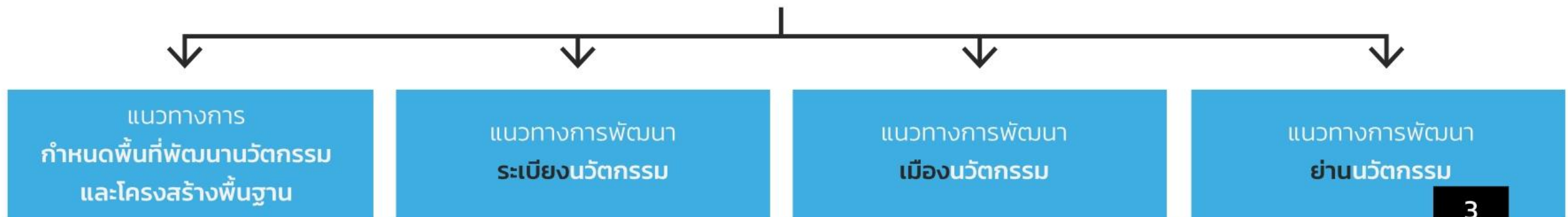


การสร้างงานแห่งอนาคต



อัตลักษณ์ความเป็น  
ย่านนวัตกรรม

## HIGH LEVEL SOLUTION



# BANGKOK INNOVATION DISTRICTS



NIA  
#นวัตกรรมไทย

INNOVATION  
THAILAND

AREA &  
REGIONAL  
CONNECT

**YOTHI**  
MEDICAL  
INNOVATION  
DISTRICT



**RATTANAKOSIN**  
OLD BANGKOK  
INNOVATION DISTRICT



**KLONGSAN**  
CREATIVE  
INNOVATION DISTRICT



**KLUAYNAMTHAI**  
INNOVATIVE INDUSTRIES  
DISTRICT



**ARI**  
INNOVATION DISTRICT



**PATHUMWAN**  
INNOVATION DISTRICT



**LADKRABANG**  
LOGISTICS  
INNOVATION DISTRICT



**BANGKOK  
CYBERTECH**  
DISTRICT



# BANGKOK INNOVATION DISTRICTS 2023



## YOTHI MEDICAL INNOVATION DISTRICT



- YMID WEBSITE
- JOIN IRB YMID
- HEALTH RESOURCE SHARING
- CO-WORKING SPACE
- YMID ZEEZ MEDICAL INNOVATION PROGRAM
- BOI INCENTIVE



## ARI INNOVATION DISTRICT

- INNOVATION DISTRICT DEVELOPMENT PLAN ARI TECH
- QUALITY OF LIFE
- COMMUNITY BUILDING



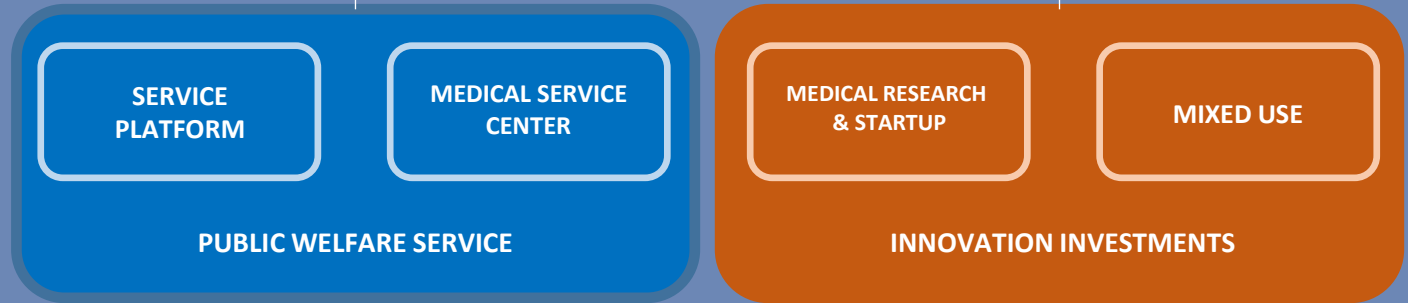
## BANGKOK CYBERTECH DISTRICT

- BANGKOK CYBERTECH DISTRICT SANDBOX

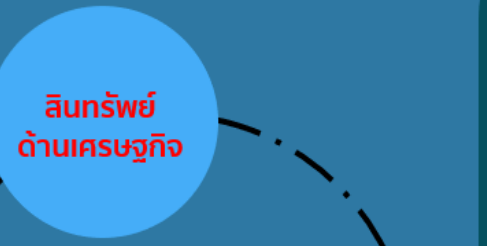


# ย่านนวัตกรรมทางการแพทย์โยธี (Yothi Medical Innovation District)

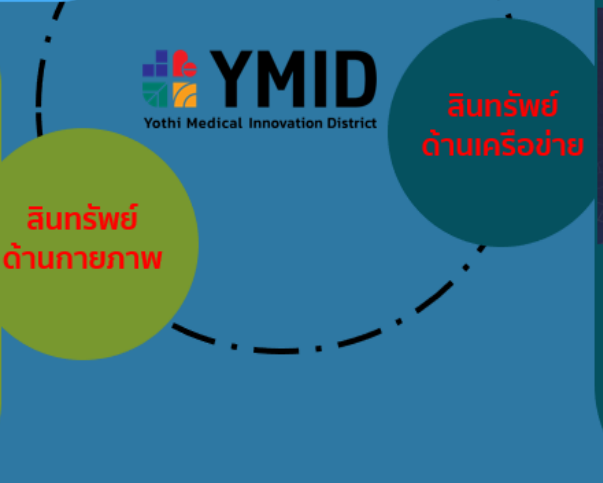
## MEDICAL INNOVATION SERVICE & BUSINESS DISTRICT



> การพัฒนานวัตกรรมทางการแพทย์ (MEDICAL TECH DEVELOPMENT)  
 > โครงการบ่มเพาะผู้ประกอบการ นักวิจัย เพื่อต่อยอดจากงานวิจัยสู่เชิงพาณิชย์  
 > YMID ZEEDZ MEDICAL INNOVATION AWARDS



> การพัฒนาพื้นที่นวัตกรรม (AREA OF INNOVATION)  
 > Hard Side  
 > พลิกดันการพัฒนาทางกายภาพเพื่อรองรับการเติบโตของนวัตกรรมทางการแพทย์ เช่น อาคารโรงพยาบาลมารินดีและย่านนวัตกรรมทางการแพทย์โยธี ซึ่งครบ. อนุมัติ 11,000 ลบ.  
 > Soft Side  
 > การพัฒนาย่านฯ ให้เป็น Sand Box ในการทดลองโครงการนวัตกรรมที่ยังไม่มีการปลดล็อกทางกฎหมาย



> การพัฒนาคลินิกของหน่วยงานเครือข่ายเพื่อส่งเสริมนวัตกรรมทางการแพทย์  
 > ความร่วมมือคณะกรรมการร่วมพิจารณาจริยธรรมการวิจัยในมนุษย์สหสถาบันย่านนวัตกรรมทางการแพทย์โยธี (Joint IRB YMID : Multicenter Medical Innovation Clinical Trial)  
 > กลไกการบริหารจัดการและแบ่งปันทรัพยากรภายในย่านฯ การส่งต่อผู้ป่วยและแบ่งปันเตียงใน 4 กลุ่มโรค



> มาตรการส่งเสริมสิทธิประโยชน์การลงทุน (BOI)  
 > กิจกรรมสร้างการรับรู้ขยายเครือข่ายย่านนวัตกรรมทางการแพทย์  
 > การบริหารจัดการแพลตฟอร์มออนไลน์  
 > Facebook, WWW.YMID.OR.TH, LINE OA



ย่านนวัตกรรมด้านการแพทย์และการวิจัยโยธี  
 พื้นที่ดำเนินการแพทย์และการวิจัยทั้งหมด 1.7 ล้าน ตารางเมตร  
 พื้นที่พัฒนาวงเวียน ระยะ 1 ของพื้นที่ทั้งหมด (17,000 ตร.ม.)

25 พื้นที่วิจัยวิจัย  
 25 พื้นที่วิจัยวิจัย

# ย่านนวัตกรรมการแพทย์โยธี (Yothi Medical Innovation District)

## AREA OF INNOVATION การพัฒนาพื้นที่นวัตกรรม

### สำนักงานบริหารย่าน YMID

❖ ฝ่ายเลขาธิการคณะกรรมการพัฒนาและขับเคลื่อนย่านนวัตกรรมการแพทย์โยธี แต่งตั้งโดย รมว.อว.

### กลไกสิทธิประโยชน์ BOI

- ❖ จัดทำมาตรการและประกาศเขตส่งเสริมการลงทุนร่วมกับ BOI
- ❖ YMID เป็นเขตส่งเสริมการลงทุนในปี 2565

### แผนพัฒนาด้านกายภาพ

จัดทำข้อเสนอแนะการพัฒนากายภาพและการสัญจรภายในย่านฯ



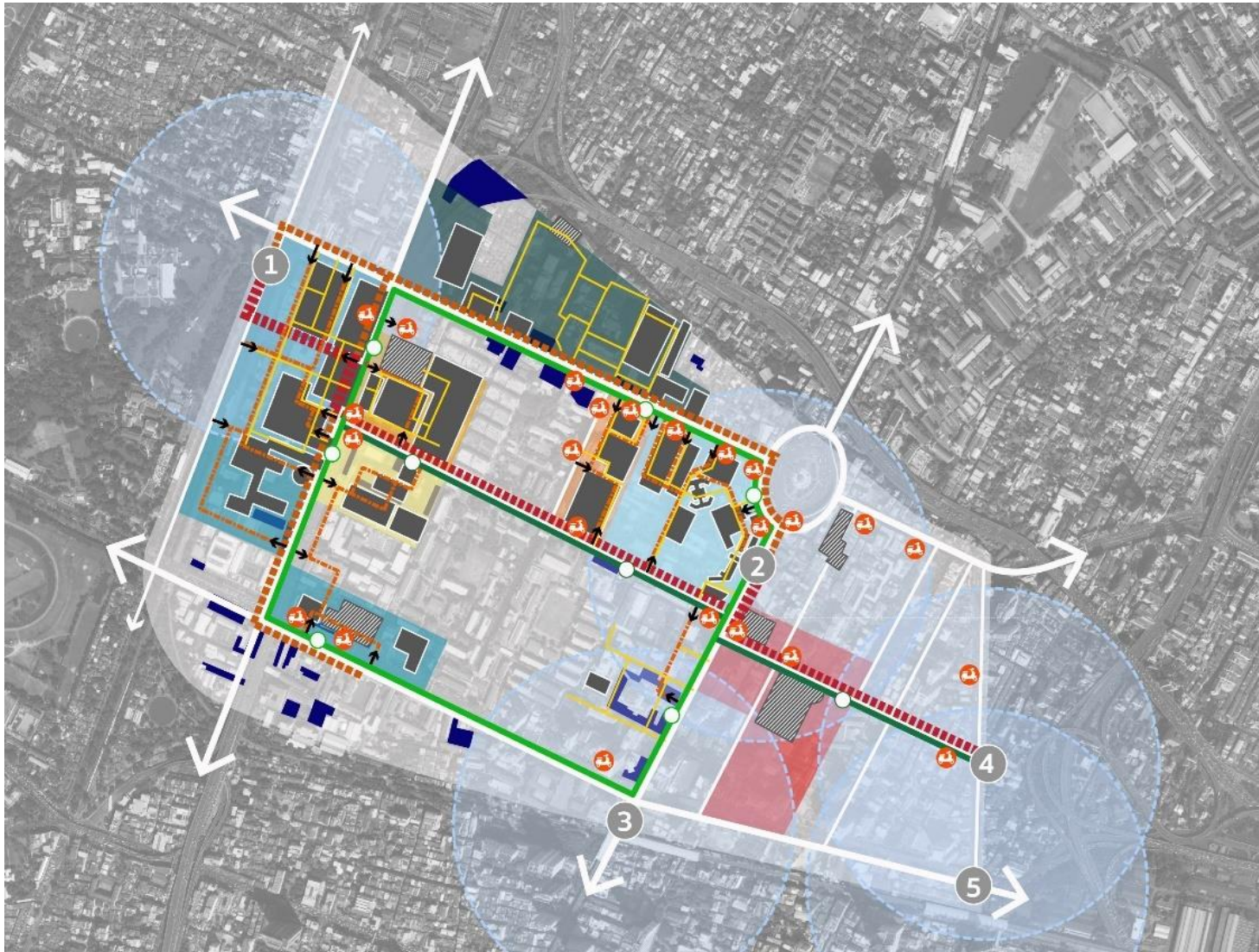
ผู้รับการส่งเสริมต้องมีการร่วมมือทางการแพทย์ทั้ง 2 รูปแบบ

\* โดยได้รับการเห็นชอบจากสำนักนวัตกรรมแห่งชาติ \*

- 1 ความร่วมมือกับสถาบันการศึกษา**  
เช่น ความร่วมมือในโครงการ Work-integrated learning (WiL) สหกิจศึกษาและทวิภาคี เป็นต้น
- 2 ความร่วมมือกับโรงพยาบาล สถาบันทางการ แพทย์สถาบันการศึกษา สถาบันวิจัย หรือหน่วยงานของรัฐ**  
ในการพัฒนาเทคโนโลยีเชิงลึก (DeepTech)

ลดหย่อนภาษีเงินได้นิติบุคคล **50% 5 ปี**  
เพิ่มเติมจากเกณฑ์ปกติ





## The potential of the area



Healthcare Providers  
4,592



Area of hospital & Research institute  
2,501,032 Square meter



All area  
1,412.5 Rai



examination couch  
7,000



26 Medical institutions



2 School of Medicine



7 Hospitals



2 Nursing school



7 Specialized Medical institutions



2 Government office  
1 Innovation Agency



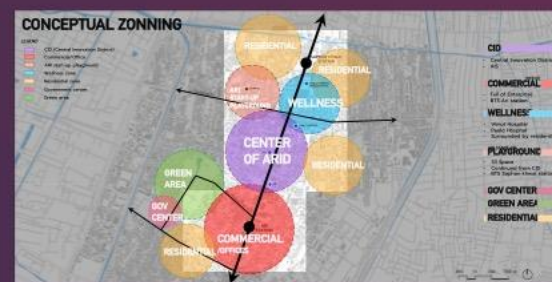
3 Research Institute



2 School of pharmaceuticals & Dental

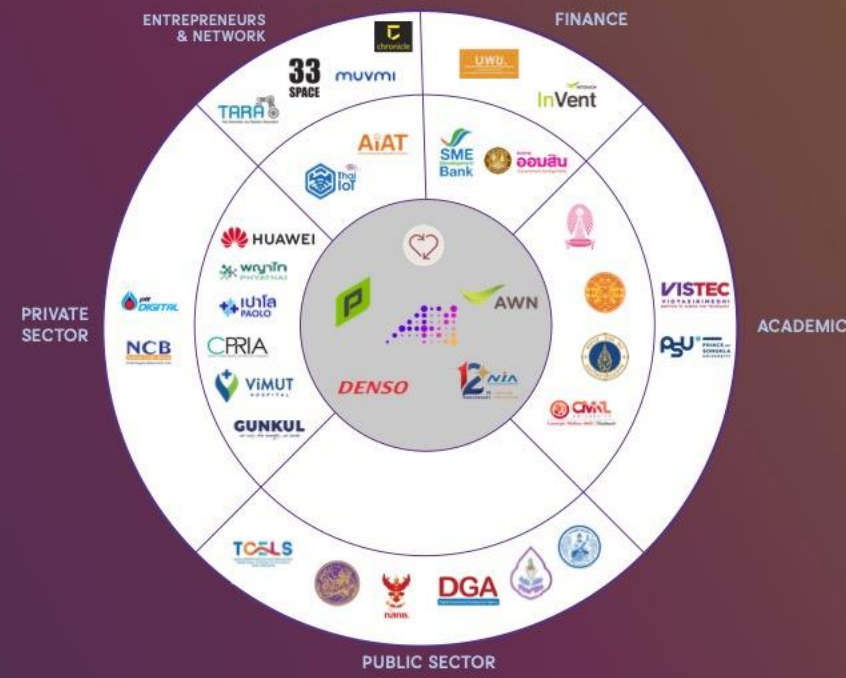
PARTNERS

- 2563 - ศึกษาสิทธิในพื้นที่ย่านฯ
- 2564 - สร้างเครือข่ายในพื้นที่ย่านฯ
  - > ARID Developer Conference
  - > ARI Garage
  - > มั่นทอกข้อตกลงความร่วมมือฯ
  - > จัดตั้งคณะกรรมการพัฒนาและขับเคลื่อนย่านฯ
- 2565 - การจัดทำกลไกส่งเสริมให้เกิดการใช้ประโยชน์จากโครงสร้างพื้นฐานในพื้นที่ย่านฯ
  - โครงการนำร่องเพื่อส่งเสริมการพัฒนาย่านฯ



โครงการนำร่องเพื่อส่งเสริมการพัฒนาย่านนวัตกรรมอารีย์

1. โครงการ E-Waste  
AIS x DENSO
2. โครงการ HealthyTogether  
เครือโรงพยาบาลพญาไทและเครือโรงพยาบาลเจ้าพระยา
3. โครงการย่อยย่านเพื่อย่านย่อย  
AriAround Community



ประชุมเชิงปฏิบัติการเพื่อการพัฒนา  
ย่านนวัตกรรมอารีย์

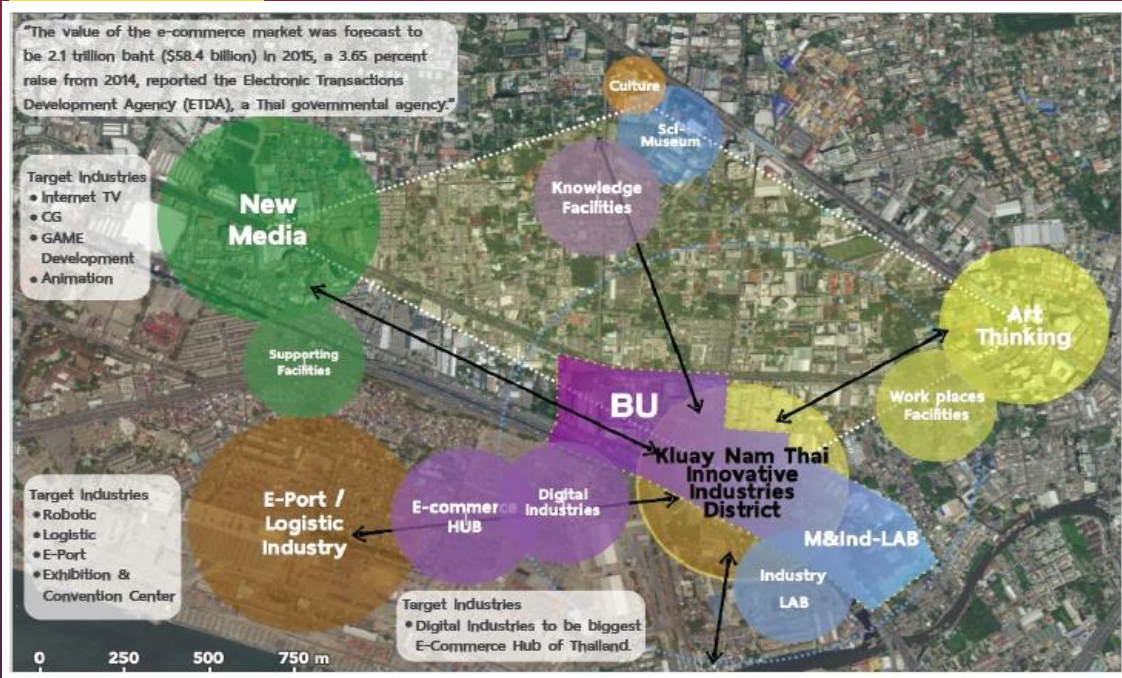


คณะกรรมการพัฒนาและขับเคลื่อน  
ย่านนวัตกรรมอารีย์

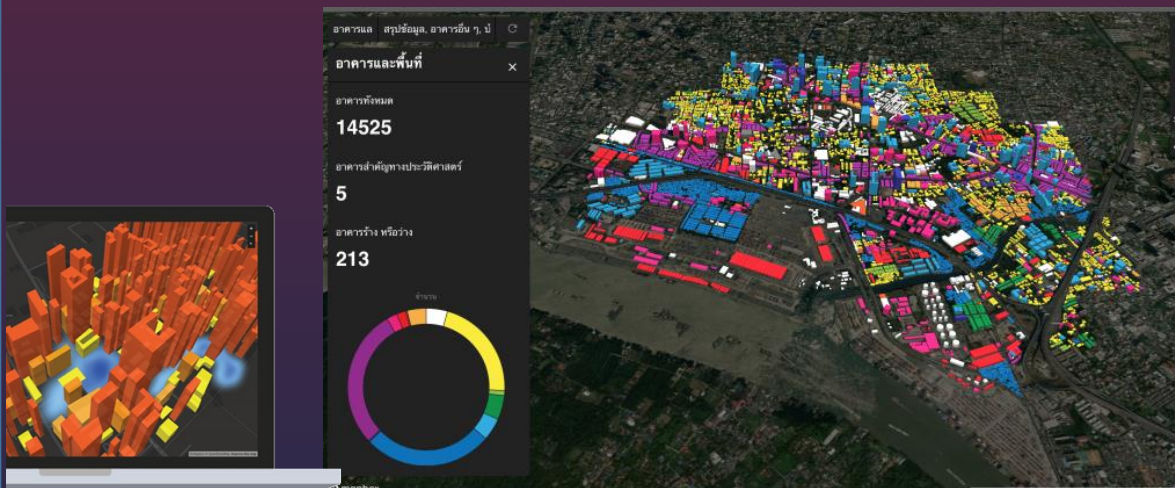
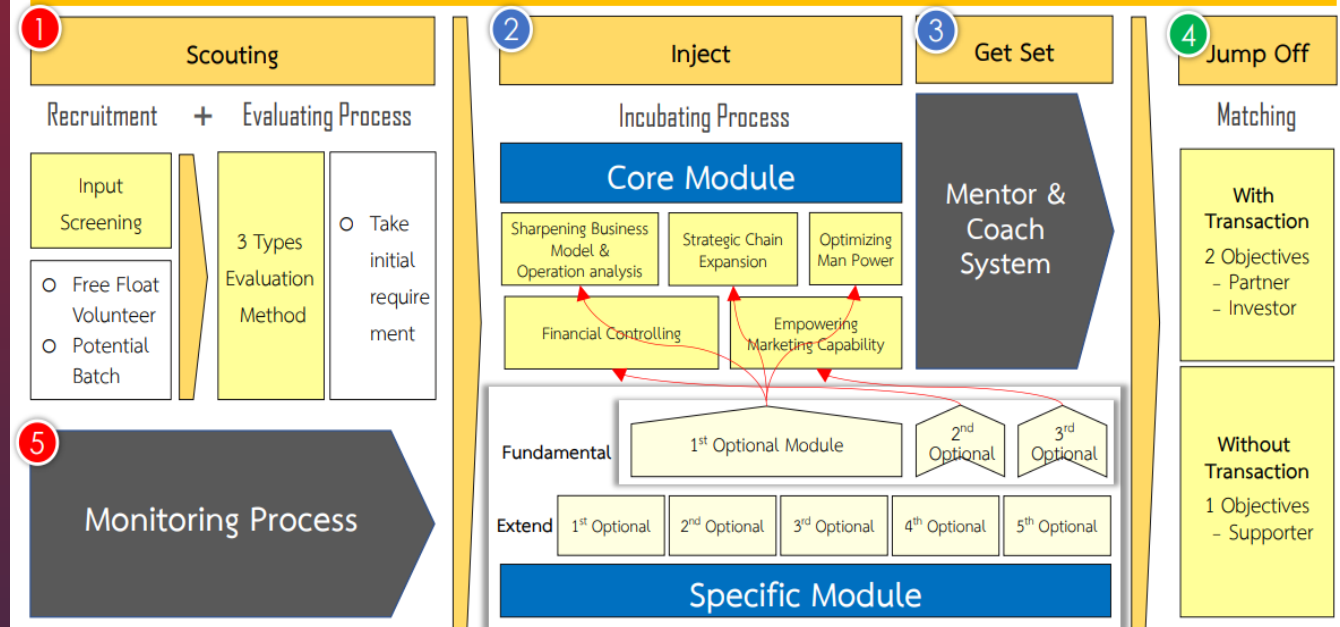
FOCUS ON  
X3 DEEPTECH



Artificial Intelligence      Robotics      Immersive & IoTs



**Mechanical Framework Strategy**



Zoom meeting interface with participants.

Smart Access recruitment poster: "ONE move", "SALENG", "Quality Hub", "ICUBE".

ICube platform interface: "Overview feature", "New saramrom ice-cream", "Muse Creative", "Buncha Sense", "Health Me Group", "Create Intelligence".





# GROOM

**NON-FINANCIAL SUPPORT**  
สนับสนุนการสร้างความสามารถด้านนวัตกรรม

# STEAM4 INNOVATOR





# STARTUP THAILAND LEAGUE



## NORTHERN



## NORTH-EASTERN



## EASTERN



## CENTER



## SOUTHERN



## SOUTHERNMOST



กว่า **40**  
มหาวิทยาลัย

หลักสูตรเพื่อมุ่งเพาะและเร่งสร้างวิสาหกิจเริ่มต้นบนมาตรฐานในการถ่ายทอดองค์ความรู้และการคัดเลือกวิสาหกิจเริ่มต้นในขั้นของการคิดค้นหาไอเดียทางธุรกิจ (Idea Stage) พร้อมสร้างโอกาสในการขอรับสิทธิประโยชน์หรือเงินทุนให้เปล่า (Grants) ในกลไก Youth Startup Fund (YSF)

ซึ่งจะช่วยผลักดันการสร้างธุรกิจนวัตกรรมที่มีความเข้มแข็งและสามารถเติบโตได้อย่างรวดเร็วผ่านการพัฒนาความเป็นผู้ประกอบการ (Entrepreneurship) ภายใต้ระบบพี่เลี้ยง (Mentor) โดยมีเป้าหมายคือ นิสิต นักศึกษา ในมหาวิทยาลัยที่เกี่ยวข้อง

### กลุ่มเป้าหมาย

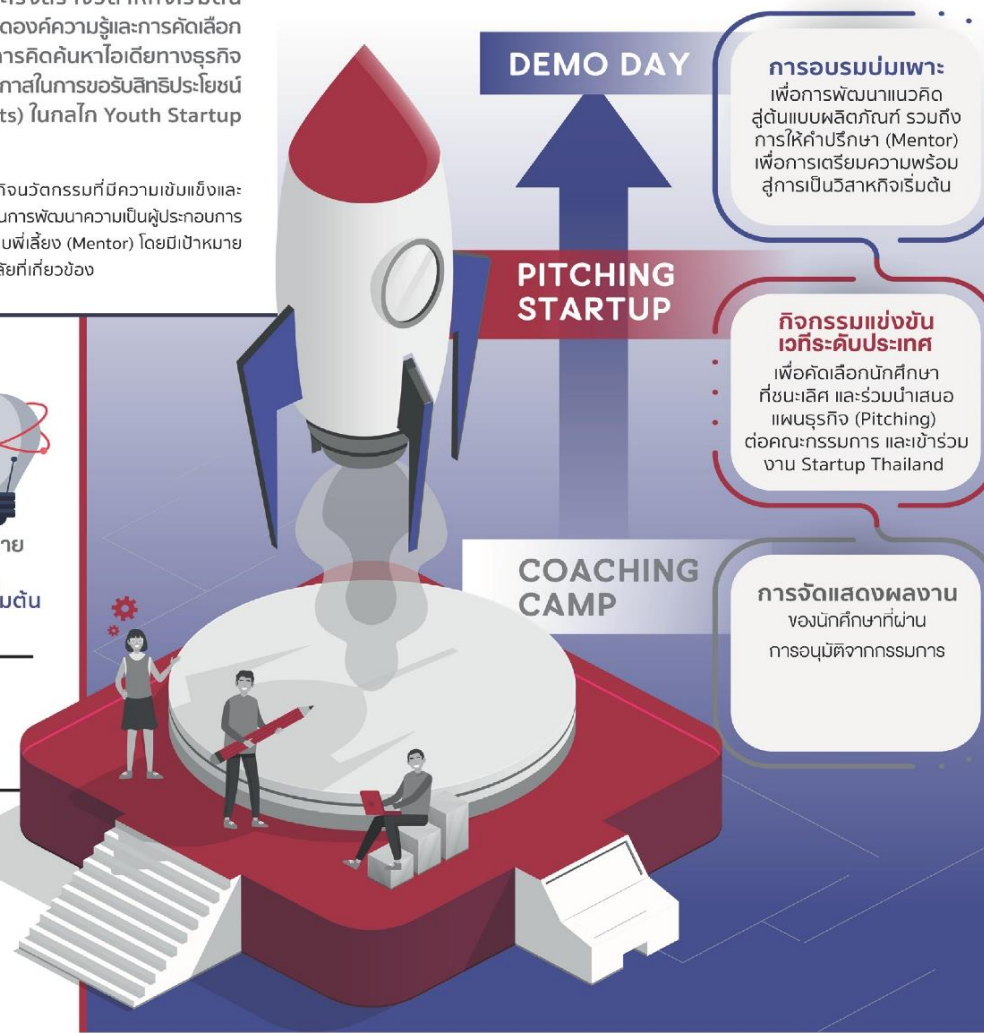
#### YOUTH



นิสิต นักศึกษาในระดับอุดมศึกษา และ มหาวิทยาลัยในเครือข่ายที่ต้องการเป็นผู้ประกอบการวิสาหกิจเริ่มต้นในอนาคต

ทุกระดับชั้นปริญญาตรี / โท / เอกทั้งภาครัฐและเอกชน

### โครงสร้างกิจกรรม



**การอบรมมุ่งเพาะ**  
เพื่อการพัฒนาแนวคิดสู่ต้นแบบผลิตภัณฑ์ รวมถึงการให้คำปรึกษา (Mentor) เพื่อการเตรียมความพร้อมสู่การเป็นวิสาหกิจเริ่มต้น

**กิจกรรมแข่งขันเวทีระดับประเทศ**  
เพื่อคัดเลือกนักศึกษาที่ชนะเลิศ และร่วมนำเสนอแผนธุรกิจ (Pitching) ต่อคณะกรรมการ และเข้าร่วมงาน Startup Thailand

**การจัดแสดงผลงาน**  
ของนักศึกษาที่ผ่านการอนุมัติจากกรรมการ

### เครื่องมือ

**Ignition**  
เครื่องมือจุดประกายความคิด  
กิจกรรมส่งเสริมความรู้ และพัฒนาทักษะด้านนวัตกรรมสร้างความรู้ที่เข้มแข็งทั้งทฤษฎีและปฏิบัติ เพื่อทดลองใช้เริ่มต้นคิดค้นนวัตกรรม

**Incubation**  
เครื่องมือมุ่งเพาะธุรกิจนวัตกรรม  
การอบรมมุ่งเพาะเพื่อการพัฒนาแนวคิดสู่ต้นแบบผลิตภัณฑ์หรือบริการ (Prototype)

**Networking**  
เครื่องมือเชื่อมโยงเครือข่าย  
การสร้างเครือข่ายและช่องทางทางการนำเสนอแผนธุรกิจเพื่อการขยายงานกิจการ (Pitching & Demo)

**Expert pool**  
กลุ่มผู้เชี่ยวชาญ  
มีระบบพี่เลี้ยง (Mentor) สำหรับให้คำปรึกษาและการสนับสนุน

**Fund**  
กลไกการสนับสนุน  
การประกวดแข่งขันชิงรางวัลระดับประเทศและเงินทุน (Grants) สำหรับการจัดทำต้นแบบผลิตภัณฑ์หรือบริการ

**ระยะเวลา**  
7 เดือน

**วิธีสมัครเข้าร่วม**  
ผู้ที่สนใจเข้าร่วมโครงการสามารถสมัครผ่านมหาวิทยาลัยในเครือข่ายที่เข้าร่วมโครงการ <https://www.facebook.com/ThailandStartup>  
• academy.nia.or.th

**ค่าใช้จ่าย** ไม่มี  
**ภาษาที่ใช้** TH  
**ใบประกาศ** มี

**ช่องทางติดต่อ**  
☎ 02-017-5555 ต่อ 208 209  
📍 Startup Thailand

**ดำเนินการโดย**  
NIA ACADEMY STARTUP THAILAND



หลักสูตรเพื่อสร้างความตระหนักให้ผู้ประกอบการส่วนภูมิภาคได้เห็นถึงความสำคัญของการนำนวัตกรรมไปใช้ สร้างความสามารถในการแข่งขัน พัฒนาเศรษฐกิจและคุณภาพชีวิตที่ดีขึ้นในพื้นที่

โดยมุ่งเน้นให้เห็นเส้นทางหรือแนวทางในการพัฒนานวัตกรรม และการสร้างพื้นที่ในการแลกเปลี่ยนองค์ความรู้ด้านนวัตกรรมระหว่างส่วนราชการท้องถิ่นและมหาวิทยาลัยภูมิภาค และสุดท้ายต้องการสร้างเครือข่ายพัฒนานวัตกรรมในพื้นที่

### โครงสร้างกิจกรรม

มีกิจกรรมด้านการพัฒนาแนวคิดธุรกิจนวัตกรรมประกอบไปด้วย

### การเรียนรู้ใน 7 โมดูล

- 1 INNOVATIVE PURPOSE WITH OKRS**  
การตั้งเป้าหมาย OKRs ของ ธุรกิจ/หลักการ ในการวางแผนธุรกิจ
- 2 BUSINESS MODEL NAVIGATOR**  
การคิดวิเคราะห์แผนธุรกิจของบริษัท
- 3 DESIGN THINKING**  
กระบวนการคิดสร้างสรรค์ ความแตกต่าง สร้างมูลค่าเพิ่ม
- 4 CREATIVE MARKETING**  
การสร้างแบรนด์ดิจิทัลในการพัฒนาธุรกิจด้วยการตลาดแบบสร้างสรรค์
- 5 BRANDING**  
การสร้างตัวตนของแบรนด์
- 6 STORYTELLING**  
การสร้างเรื่องราวของธุรกิจให้ดูน่าสนใจและน่าติดตาม
- 7 IP FOR INNOVATION MANAGEMENT**  
ทรัพย์สินทางปัญญาสำหรับธุรกิจ SME

### กลุ่มเป้าหมาย

#### ENTREPRENEUR

ผู้ประกอบการนวัตกรรมรุ่นใหม่ในกลุ่มธุรกิจอุตสาหกรรมสำคัญในพื้นที่ภาคกลาง ภาคเหนือ ภาคใต้ และภาคตะวันออกเฉียงเหนือ

### หลักสูตรนี้เหมาะกับ

- ผู้ประกอบการที่ได้รับการจดทะเบียนนิติบุคคล หรือกำลังดำเนินการจดทะเบียนในนามบริษัท ห้างหุ้นส่วนจำกัด ร้านค้าพาณิชย์ วิชากิจชุมชน
- ผู้บริหารหรือเจ้าหน้าที่ของหน่วยงานภาครัฐ ที่เกี่ยวข้องกับนวัตกรรมในพื้นที่
- บุคลากรทางการศึกษา ที่เกี่ยวข้องกับการพัฒนา นวัตกรรมในพื้นที่



## หลักสูตรผู้บริหารเมืองนวัตกรรม

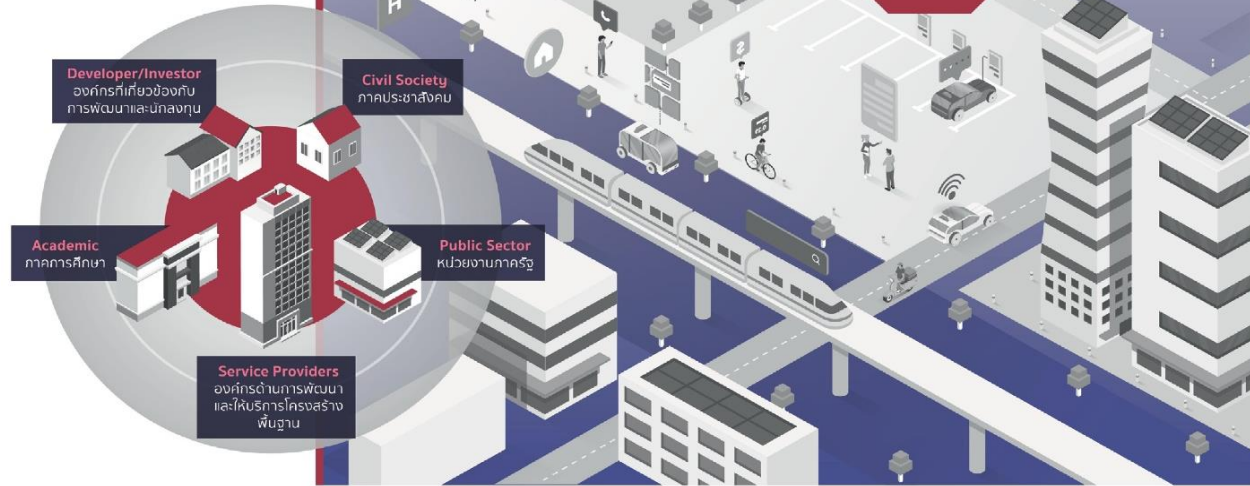


การอบรมเชิงปฏิบัติการเพื่อสร้างผู้นำการเปลี่ยนแปลงเมืองด้วยนวัตกรรม มุ่งสร้างมุมมองความเข้าใจในด้านนวัตกรรมเมืองให้กับกลุ่มผู้บริหารระดับสูง (C-Level) และผู้ที่มีบทบาทเกี่ยวข้องกับการพัฒนาเมืองและชุมชน (City and Urban Development)

โดยเน้นสาระจัดการนวัตกรรมเมือง แลกเปลี่ยนพูดคุยกับเครือข่ายผู้บริหารเมืองที่ประสบความสำเร็จ เรียนรู้การคาดการณ์อนาคต (Foresight) การจัดการฐานข้อมูลของเมือง การพัฒนาเมืองด้วยหลักเศรษฐศาสตร์ การทำความเข้าใจนวัตกรรมเพื่อยกระดับเมืองและท้องถิ่น และการพัฒนาเมืองและนวัตกรรมที่นำไปสู่ความยั่งยืน

### กลุ่มเป้าหมาย EXECUTIVE

กลุ่มผู้บริหารระดับสูง (C-Level) ที่เกี่ยวข้องกับการพัฒนาเมือง (City/Urban Development)  
\*ไม่น้อยกว่า 50 คน จาก 5 กลุ่ม



# SME TO IBE

# SME INNOVATION BASED ENTERPRISE

เปลี่ยนแปลงธุรกิจด้วย **ฐานนวัตกรรม**

**SEEK**  
มองหา  
เป้าหมายที่ทำงาน

**OPPORTUNITY**  
เห็นโอกาส  
จากปัญหา

**BECOME**  
ทำโอกาส  
ให้กลายเป็นจริง

**CHANGE MAKER**  
ผู้ที่สร้าง **ความเปลี่ยนแปลง**  
ให้กับธุรกิจอย่างเป็นรูปธรรม



หลักสูตรยกระดับความสามารถผู้ประกอบการวิสาหกิจขนาดกลางและขนาดย่อม มุ่งสู่การเปลี่ยนแปลงธุรกิจด้วยฐานนวัตกรรม โดยมุ่งสร้างผู้นำการเปลี่ยนแปลง (Change Maker) ที่มีคุณลักษณะมองหา (Seek) เป้าหมายที่ท้าทาย เห็นโอกาส (Opportunity) จากปัญหา และทำโอกาสให้กลายเป็นจริง (Become) ด้วยการเสริมองค์ความรู้และกลยุทธ์เพื่อนำธุรกิจไปสู่การเปลี่ยนแปลงอย่างเป็นรูปธรรม ควบคู่ไปกับการพัฒนาทรัพยากรมนุษย์เพื่อให้เกิดนวัตกรรมด้านคน และการทำงานที่มุ่งเน้นการพัฒนาแนวคิดใหม่อยู่เสมอ รวมถึงการสร้างนวัตกรรมในรูปแบบผลิตภัณฑ์ กระบวนการ หรือรูปแบบธุรกิจที่สร้างมูลค่าใหม่ให้กับลูกค้า เพื่อเป็นการเตรียมความพร้อมให้กับธุรกิจอย่างรอบด้าน อีกทั้งยังเป็นการกระตุ้นให้ผู้ประกอบการมองเห็นโอกาสในการต่อยอดธุรกิจ สามารถพบโอกาสทางธุรกิจให้กับองค์กร และสร้างความได้เปรียบทางการแข่งขันอย่างยั่งยืน

## กลุ่มเป้าหมาย ENTERPRISE

ผู้บริหาร (เจ้าของธุรกิจ) และผู้ช่วยผู้บริหารขององค์กร จากกลุ่มผู้ประกอบการวิสาหกิจขนาดกลาง และขนาดย่อม (SME) ที่ต้องการพัฒนาศักยภาพในการสร้างโอกาสทางธุรกิจด้วยฐานนวัตกรรม

- 1 DATA DRIVEN BRAND MARKETING**
  - เรียนรู้ทิศทางทางการดำเนินธุรกิจ การตลาดและการขายที่ขับเคลื่อนด้วยข้อมูล
- 2 BUSINESS MATCHING & MINGLING WITH MENTORS**
  - รับคำปรึกษาการแก้ไขหรือต่อยอดธุรกิจจากผู้เชี่ยวชาญ พร้อมกับแลกเปลี่ยนเรียนรู้และสร้างเครือข่ายทางธุรกิจ
- 3 THAILAND'S DRIVE TOWARDS BUSINESS TRANSFORMATION**
  - รับฟังทิศทางและนโยบายประเทศที่มาสสนับสนุนการเป็น IBE
- 4 FINANCIAL PERSPECTIVE ON BUSINESS**
  - เรียนรู้มุมมองด้านการบริหารการเงินในมุมมองของผู้ดำเนินธุรกิจ SME หรือผู้ที่ลงทุนในธุรกิจที่ประสบความสำเร็จ
- 5 TALENT MANAGEMENT**
  - เรียนรู้แนวทางพัฒนาบุคลากร การบริหาร และการรักษาคนเก่งให้อยู่กับองค์กรที่เหมาะสมกับแต่ละ Generation
- 6 REINVENTING BUSINESS**
  - เรียนรู้และแลกเปลี่ยนประสบการณ์การเปลี่ยนแปลงองค์กรในช่วงสถานการณ์ปัจจุบัน
  - วิเคราะห์สถานการณ์องค์กรจากแนวคิด 5R (Resolve, Resilience, Return, Reimagination, Reform)

## โครงสร้างหลักสูตร 11 โมดูล

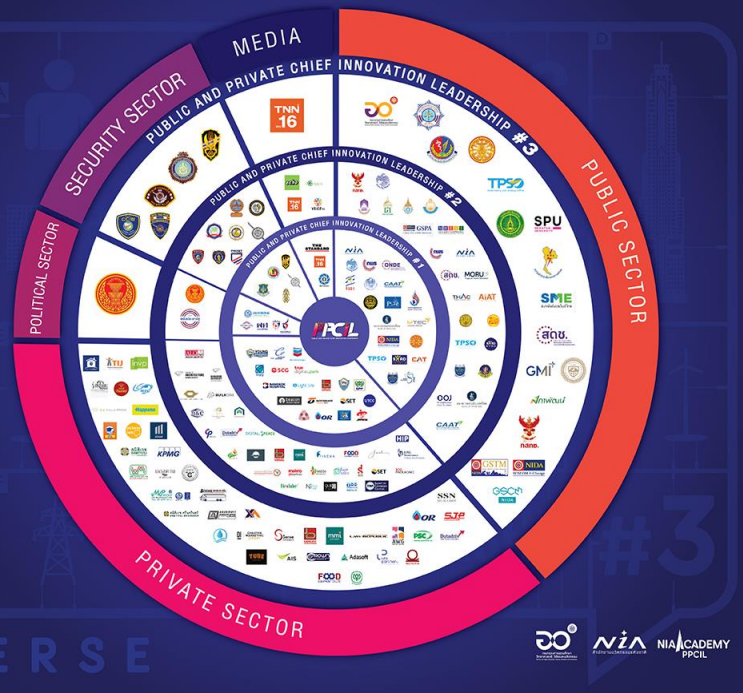
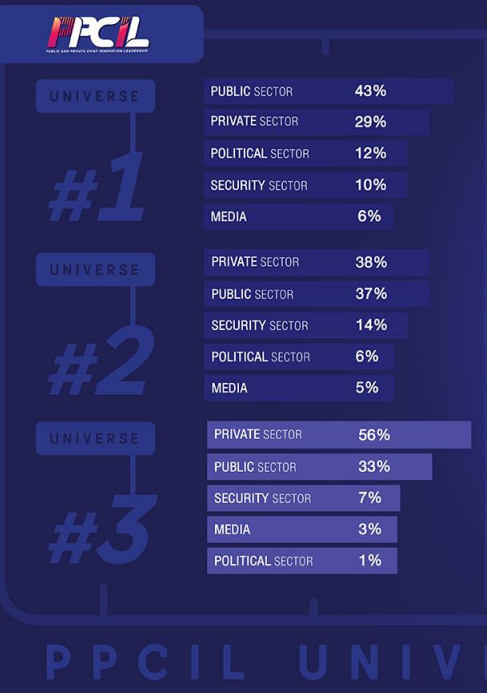
- 7 GROWTH MINDSET SKILLS FOR SUCCESS**
  - การทำความเข้าใจที่มองกรอบความคิดของตัวเอง และพัฒนา Growth Mindset นำไปสู่การสร้างการเปลี่ยนแปลงและความสำเร็จในธุรกิจ
- 8 INNOVATION THINKING IDEAS**
  - การพัฒนาองค์ความรู้และทักษะหลักการคิดนวัตกรรมและเทคนิคการสร้างไอเดียด้วยวิธีการต่างๆ
- 9 SUCCESS STORY**
  - การเรียนรู้จากเคสจริง ถอดบทเรียนประสบการณ์ แลกเปลี่ยนเรียนรู้ และสร้างเครือข่ายทางธุรกิจ
- 10 PITCHING IDEAS**
  - การพัฒนาเทคนิคการนำเสนอและนำเสนอไอเดียการเพิ่มโอกาสทางธุรกิจ
- 11 DIGITAL TRANSFORMATION FOR BUSINESS INNOVATION**
  - เรียนรู้ระบบและสภาวะการณ์การเปลี่ยนแปลงขององค์กร
  - การประยุกต์เครื่องมือและเทคโนโลยีดิจิทัลในการบริหารจัดการทางธุรกิจยุคโลกาภิวัตน์
  - การประยุกต์เครื่องมือและเทคโนโลยีดิจิทัลกับการบริหารจัดการทรัพยากรมนุษย์ขององค์กร

|                               |   |   |   |                                    |
|-------------------------------|---|---|---|------------------------------------|
| <b>ระยะเวลา</b><br>10 สัปดาห์ | <b>วิธีสมัครเข้าร่วม</b> <ul style="list-style-type: none"> <li>กรกฎาคม-กันยายน</li> <li>อบรมทุกวันพุธ (1 วันต่อสัปดาห์)</li> <li>ตลอดหลักสูตรรวม 45 ชั่วโมง</li> </ul> | <b>ค่าใช้จ่าย</b><br>ภาษาที่ใช้<br>ไทย<br>ใ้ประกาศ<br>ี | <b>ช่องทางติดต่อ</b><br>academy.nia.or.th | <b>ดำเนินการโดย</b><br>NIA ACADEMY |
|-------------------------------|---|---|---|------------------------------------|

## เครื่องมือ

|   |   |  |   |   |   |
|---|---|--|---|---|---|
| <b>Ignition</b><br>เครื่องมือจุดประกายความคิด<br>กิจกรรมเสริมความรู้และพัฒนาทักษะด้านนวัตกรรม สร้างความรู้ที่สัมพันธ์กับภาคอุตสาหกรรม เพื่อทดลองใช้เริ่มต้นคิดค้นนวัตกรรม อาทิ อบรมภาษาอังกฤษ (Training), การอบรมเชิงปฏิบัติการ (Workshop), การสัมมนา (Seminar), การสัมมนาออนไลน์ (Webinar) และการศึกษาฐาน (Field Trip) | <b>Acceleration</b><br>เครื่องมือเร่งรัดการเติบโตของนวัตกรรม<br>เครื่องมือเร่งรัดการเติบโตของนวัตกรรม | <b>Networking</b><br>เครื่องมือเชื่อมโยงเครือข่าย<br>ขยายวงธุรกิจด้วยการสร้างเครือข่ายทางธุรกิจ และการเชื่อมโยงพันธมิตรด้วยกิจกรรมการนัดหมายพบปะกัน (Mingle) และการนำเสนอแผนธุรกิจ (Pitching Idea) | <b>Expert Pool</b><br>กลุ่มผู้เชี่ยวชาญ<br>การเสวนาและการบรรยายเนื้อหาจากวิทยากรระดับผู้บริหาร (Speaker) จากหลากหลายองค์กร และรับคำปรึกษาการแก้ไขหรือต่อยอดธุรกิจจากผู้เชี่ยวชาญ (Mentor) | <b>Capability Assessment &amp; Certification</b><br>เครื่องมือประเมินความสามารถผู้ประกอบการ<br>มงประเมินศักยภาพหรือใบรับรองความรู้ความสามารถสำหรับผู้เข้าร่วมอบรม | <b>IOP Assessment &amp; Certification</b><br>ใบประเมินมาตรฐานนวัตกรรมผู้ประกอบการ<br>ระบบการประเมินศักยภาพนวัตกรรมขององค์กร |
|---|---|--|---|---|---|

### พัฒนาความสามารถทางนวัตกรรมสำหรับกลุ่มผู้นำรุ่นใหม่ภาครัฐและเอกชน



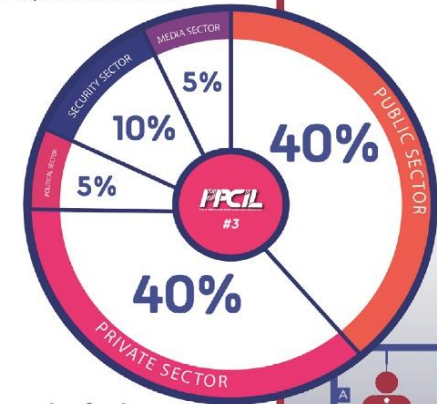
การอบรมเชิงปฏิบัติการเพื่อพัฒนาความสามารถทางนวัตกรรมสำหรับกลุ่มผู้นำรุ่นใหม่ภาครัฐและเอกชน โดยมุ่งเป้าในการปรับเปลี่ยนชุดความคิดของกลุ่มผู้บริหารระดับกลางที่เป็นคนรุ่นใหม่

ที่จะเติบโตขึ้นไปเป็นผู้ผู้นำในระดับสูง ทั้งหน่วยงานภาครัฐ เอกชน ทหาร ตำรวจ นักการเมือง สื่อมวลชน เพื่อสร้างการเปลี่ยนแปลงแบบก้าวกระโดด พร้อมมีทักษะและแนวทางในการวางรากฐาน การคิดนวัตกรรมเชิงนโยบาย (Policy Innovation) ในบริบทของสาธารณชน

### กลุ่มเป้าหมาย

#### EXECUTIVE

กลุ่มผู้บริหารระดับตัดสินใจนโยบาย และระดับกลางไม่น้อยกว่า 70 คน จาก 5 กลุ่ม โดยมีสัดส่วน ดังนี้



### คุณสมบัติผู้สมัคร

- 1 ผู้บริหารระดับตัดสินใจนโยบายและระดับกลาง
- 2 ผู้สมัครจะต้องมีประสบการณ์ในระดับบริหาร ไม่น้อยกว่า 5 ปี
- 3 มีความเชี่ยวชาญในสายงานและประสบการณ์การพัฒนานวัตกรรม
- 4 มีแนวคิดในการพัฒนานวัตกรรมเชิงนโยบาย ที่เสนอประกอบกรสารมีกร มีความสำคัญ มีความเป็นไปได้ และมีผลกระทบสูง

### โครงสร้างหลักสูตร



**FORESIGHT TOOLS**  
เครื่องมือการมองอนาคต

เสริมสร้างขีดความสามารถในการคาดการณ์อนาคต เพื่อป้องกันโอกาส ความท้าทาย และปัญหาที่สำคัญในอนาคต เพื่อใช้เป็นโจทย์สำหรับการออกแบบนโยบาย

- การวิเคราะห์แนวโน้มและความไม่แน่นอน (Trend and Uncertainty Analysis)
- การพัฒนาจากทัศน์เพื่อวิเคราะห์ทางเลือกของอนาคตที่เป็นไปได้ (Future Scenario Development)
- การจัดการความเสี่ยง (Risk Management)
- การจัดการในสภาวะวิกฤต (Crisis Management)
- การบริหารการเปลี่ยนแปลง (Change Management)



**DESIGN THINKING TOOLS**  
เครื่องมือสำหรับการคิดเชิงออกแบบ

เสริมสร้างขีดความสามารถในการทำความเข้าใจกับปัญหาของกลุ่มเป้าหมายต่าง ๆ และการออกแบบนวัตกรรม เพื่อตอบโจทย์ดังกล่าว

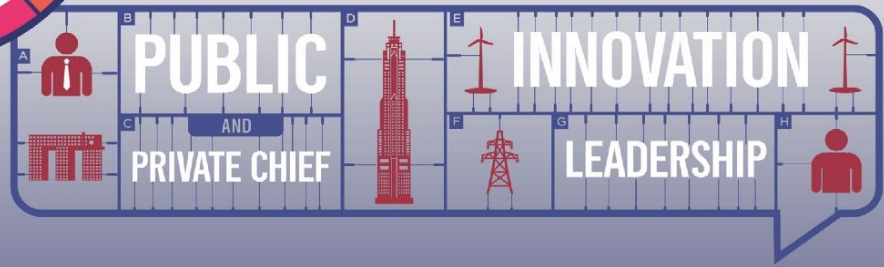
- การทำความเข้าใจในเชิงลึก (Empathy)
- การออกแบบนวัตกรรม (Ideate)
- ระบบนิเวศนวัตกรรม (Innovation Ecosystem)



**POLICY DESIGN TOOLS**  
เครื่องมือสำหรับการพัฒนาและออกแบบนโยบาย

เพิ่มทักษะในการออกแบบและพัฒนานโยบายให้กับผู้เข้ารับการศึกษา

- การออกแบบนวัตกรรม (Policy Design)
- การพัฒนานโยบายนวัตกรรม (Policy Innovation)
- การสื่อสารนโยบาย (Policy Communication)
- การโน้มน้าวให้เกิดการยอมรับนโยบาย (Policy Convincing)



### เครื่องมือ

**Ignition**  
เครื่องมือจุดประกายความคิด

กิจกรรมส่งเสริมความรู้และพัฒนาทักษะด้านนวัตกรรมสร้างความรู้ที่เข้มแข็งทั้งทฤษฎีและปฏิบัติ เพื่อทดลองใช้เริ่มต้นกับนวัตกรรม

**Networking**  
เครื่องมือเชื่อมโยงเครือข่าย

การสร้างเครือข่ายพันธมิตรและความร่วมมือกับภาคส่วนต่างๆ

**Expert pool**  
กลุ่มผู้เชี่ยวชาญ

การแลกเปลี่ยนกับนักวิชาการและผู้นำด้านนวัตกรรมทั้งจากในประเทศและต่างประเทศ

**Foresight**  
ปัญญาเชิงอนาคต

ส่งเสริมให้เกิดกระบวนการคิดเชิงอนาคต (Future Thinking) ด้วยเครื่องมือที่ช่วยให้เห็นเป้าหมายที่จะเกิดขึ้น เพื่อนำไปใช้ในการออกแบบ และวางแผนเชิงยุทธศาสตร์

**Capability Assessment & Certification**  
เครื่องมือกำหนดมาตรฐานและรับรองนวัตกรรม

ระบบติดตามและเก็บผลประเมินศักยภาพด้านนวัตกรรมของบุคคล (Tracking System) เพื่อออกประกาศนียบัตรหรือใบรับรองความรู้

**ระยะเวลา**

50 ชั่วโมง

- สัปดาห์ละ 1 วัน (วันพฤหัสบดี)
- จัดทุกสัปดาห์ตลอด 3 เดือน
- เป็นจำนวน 10 - 11 ครั้ง

**วิธีสมัครเข้าร่วม**

• ติดตามการเปิดรับสมัครผ่านเว็บไซต์ [academy.nia.or.th](http://academy.nia.or.th)

**ค่าใช้จ่าย**

ภาษาที่ใช้ในประกาศนียบัตร

TH EN

**ช่องทางติดต่อ**

ppcil.nia.or.th/  
ppcil.nia@gmail.com  
02-017-5555 ต่อ 524

**ดำเนินการโดย**

NIA ACADEMY



# GRANT

## FINANCIAL SUPPORT

สนับสนุนเงินทุนในการพัฒนาธุรกิจนวัตกรรม





# INN OPEN VATION

NATIONAL INNOVATION AGENCY

# INNOVATIVE BUSINESS OPPORTUNITY



Intensive Program for Innovative Business Development



Innovation Project Development & Funding



Innovation Network



Market Opportunity



Business Growth Program

# INN OPEN VATION

NATIONAL INNOVATION AGENCY

## OPEN KNOWLEDGE

- Open Mentoring
  - Open Network
- Innovation 101, 102, 103



## OPEN INNOVATION FUNDING MECHANISM

NIA VENTURE INNOVATION COUPON



## OPEN OPPORTUNITY

- Open Market
- Open Money GROWTH Program



โอกาสการพัฒนาธุรกิจนวัตกรรม  
ผ่านการเชื่อมโยงเครือข่าย  
ทั้งด้านเทคโนโลยี และการเงิน  
เพื่อสร้างการเติบโตอย่างยั่งยืน



### นวัตกรรมแบบเปิด

นวัตกรรมแบบเปิดเป็นหนึ่งในกลไกการให้เงินทุนสนับสนุนสำคัญภายใต้แผนยุทธศาสตร์ที่ 2 “การสร้างคุณค่าและมูลค่าตลอดห่วงโซ่อุปทาน” เพื่อส่งเสริมให้เกิดการสร้างนวัตกรรมตลอดห่วงโซ่มูลค่าอย่างยั่งยืน ซึ่งจะช่วยยกระดับห่วงโซ่อุปทานเดิมที่มีศักยภาพ (First S-curve) และชักนำไปสู่การสร้างห่วงโซ่มูลค่าใหม่ที่เป็นอุตสาหกรรมอนาคต (New S-curve) ของประเทศอย่างมีนัยสำคัญทั้งกลุ่มธุรกิจนวัตกรรม (Smart SMEs) และวิสาหกิจเริ่มต้น (Startup) ซึ่งเป็นไปตามกลุ่มสาขาเศรษฐกิจ ดังนี้



### 1 สาขาเศรษฐกิจชีวภาพ (Bioeconomy)

- ชีวเภสัชภัณฑ์
- อาหารแห่งอนาคต
- ธุรกิจนวัตกรรมเกษตร
- เวชสำอาง
- ผลิตภัณฑ์ชีวภาพ
- นวัตกรรมสมุนไพรคุณภาพสูง



### 2 สาขาเศรษฐกิจการผลิตและการหมุนเวียน (Manufacturing and circular economy)

- ยานยนต์
- หุ่นยนต์เพื่ออุตสาหกรรม
- หัตถอุตสาหกรรมเชิงสร้างสรรค์
- การจัดการของเสีย
- พลังงานเขียว
- อิเล็กทรอนิกส์



### 3 สาขาเศรษฐกิจบริการและแบ่งปัน (Service and sharing economy)

- ธุรกิจนวัตกรรมบริการ
- ธุรกิจนวัตกรรมเชิงสังคม
- อุตสาหกรรมดิจิทัล
- การขนส่งและโลจิสติกส์



**INN OPEN VATION**  
NATIONAL INNOVATION AGENCY

**INNOVATIVE BUSINESS OPPORTUNITY**

**NIA**  
สำนักงานนวัตกรรมแห่งชาติ

## นวัตกรรมแบบเปิด

นวัตกรรมแบบเปิดเป็นหนึ่งในกลไกการให้เงินทุนสนับสนุนสำคัญภายใต้แผนยุทธศาสตร์ที่ 2 “การสร้างคุณค่าและมูลค่าตลอดห่วงโซ่อุปทาน” เพื่อส่งเสริมให้เกิดการสร้างนวัตกรรมตลอดห่วงโซ่มูลค่าอย่างยั่งยืน ซึ่งจะช่วยยกระดับห่วงโซ่อุปทานเดิมที่มีศักยภาพ (First S-curve) และชักนำไปสู่การสร้างห่วงโซ่มูลค่าใหม่ที่เป็นอุตสาหกรรมอนาคต (New S-curve) ของประเทศอย่างมีนัยสำคัญทั้งกลุ่มธุรกิจนวัตกรรม (Smart SMEs) และวิสาหกิจเริ่มต้น (Startup) ซึ่งเป็นไปตามกลุ่มสาขาเศรษฐกิจ ดังนี้

**INN OPEN VATION**  
NATIONAL INNOVATION AGENCY

**เปิดลงทะเบียนร่างข้อเสนอโครงการ**

**ประจำปีงบประมาณ 2567**

**1 มิถุนายน – 30 สิงหาคม 2566**

**โครงการจะเข้าสู่กระบวนการพิจารณา  
ตั้งแต่เดือนตุลาคม 2566 เป็นต้นไป**

**สามารถลงทะเบียนได้ที่ [mis.nia.or.th](http://mis.nia.or.th)**

**\*สมช. ขอสงวนสิทธิ์ในการพิจารณาโครงการและผลการพิจารณาของ สมช. ถือเป็นที่สุด**

**ช่วงประกาศ**

**มโครงการข้อเสนอโครงการประจำปีงบประมาณ**

**เหลือเวลา 59 วัน 7 : 20 : 02 ชั่วโมง**



# นวัตกรรมดี... ไม่มีดอกเบี้ย



ธุรกิจใหม่...กู้เงินได้ ไม่ต้องจ่ายดอกเบี้ย

สำหรับดำเนินธุรกิจการผลิตสินค้าใหม่ ให้บริการรูปแบบใหม่ไม่ซ้ำใคร หรือจะเป็นการคิดค้นกระบวนการผลิตในธุรกิจเดิมให้แตกต่างแต่สร้างมูลค่า

โครงการ "นวัตกรรมดี...ไม่มีดอกเบี้ย" เป็นการสนับสนุนเงินอุดหนุนในรูปแบบของการสนับสนุนดอกเบี้ยเงินกู้ ในระยะเวลาหนึ่งให้แก่โครงการนวัตกรรมที่อยู่ในระยะเริ่มต้นสู่กระบวนการผลิตจริง โดยอาจเป็นโครงการที่เกิดจากการขยายผลของการสร้างต้นแบบหรือการทดสอบนำร่องและพัฒนามาออกสู่ตลาดในระยะแรก โดยสถาบันการเงินที่มีความร่วมมือกับ สบช. จะเป็นผู้ปล่อยสินเชื่อเงินกู้ให้กับโครงการนวัตกรรมที่ได้รับการประเมินความเป็นนวัตกรรมจาก สบช.

นวัตกรรมดี  
ไม่มีดอกเบี้ย



สนับสนุนดอกเบี้ยเงินกู้  
ในระยะเวลาไม่เกิน 3 ปี



วงเงินดอกเบี้ย  
ไม่เกิน 5 ล้านบาท



www.nia.or.th pitcharee@nia.or.th 02-017 5555 ต่อ 505

f NIA : National Innovation Agency @niathailand : NIA Channel

# THEMATIC INNOVATION

ปีงบประมาณ  
**2566**  
รอบที่ 2  
(เฉพาะบางสาขา)



ทุนอุดหนุนโครงการนวัตกรรมแบบมุ่งเป้า  
(Thematic Innovation Grant) ประจำปีงบประมาณ 2566

THEMATIC INNOVATION

## คืออะไร?

ทุนให้เปล่า (grant) แบบอุดหนุนบางส่วน (matching fund) สำหรับผู้ประกอบการที่ต้องการพัฒนาต้นแบบนวัตกรรม (prototype) และทดสอบประสิทธิภาพการใช้งาน (efficiency) ในสภาพแวดล้อมจริง (หรือใกล้เคียง) โดยต้นแบบดังกล่าวต้องมีความเป็นนวัตกรรมระดับประเทศขึ้นไป ในด้านผลิตภัณฑ์ (product) บริการ (service) หรือกระบวนการ (process) และสามารถสร้างผลกระทบเชิงเศรษฐกิจในสาขาอุตสาหกรรมเป้าหมายที่กำหนด (theme) ได้

วงเงินสนับสนุน  
สนข. สนับสนุนทุนให้เปล่าสูงสุดไม่เกินโครงการละ  
**5,000,000 บาท**  
โดยวงเงินสนับสนุนเป็นสัดส่วนไม่เกินร้อยละ 75 ของมูลค่าโครงการ

## สาขาที่เปิดรับสมัคร

1. ธุรกิจนวัตกรรมด้านเศรษฐกิจชีวภาพ-เศรษฐกิจหมุนเวียน-เศรษฐกิจสีเขียว (Bio-Circular-Green Economy)



อาหารมูลค่าสูง  
สำหรับส่งออก  
(High-Value Food  
for export)



ความมั่นคง  
ทางอาหาร  
(Food Security)



เศรษฐกิจการหมุนเวียน  
และเศรษฐกิจคาร์บอนต่ำ  
(Circular and  
Low-Carbon Economy)



พลังงานสะอาด  
(Clean Energy)



ธุรกิจดิจิทัลที่ใช้  
เทคโนโลยีด้าน AI,  
Robotic, Immersive  
& IoT (ARI Tech)



ยานยนต์ไฟฟ้าและ  
เทคโนโลยีที่เกี่ยวข้อง  
(Electric Vehicle and  
Relevant Technologies)

2. ธุรกิจนวัตกรรมด้านเทคโนโลยี ARI และยานยนต์ไฟฟ้า (ARI and EV)

นวัตกรรมแบบมุ่งเป้า

# THEMATIC INNOVATION

ปีงบประมาณ  
**2566**  
รอบที่ 2  
(เฉพาะบางสาขา)

ธุรกิจนวัตกรรม  
ด้านอาหารมูลค่าสูงสำหรับส่งออก  
(High-Value Food for Export)

เงินสนับสนุนสูงสุด **5,000,000** บาท  
โดยคิดเป็นสัดส่วนไม่เกิน 75%  
ของงบประมาณโครงการ



อาหารเพื่อสุขภาพ  
(Healthy Food)  
- อาหารเพื่อสุขภาพที่มีคุณค่าทางโภชนาการสูง  
- อาหารที่ปลอดภัยและปราศจากสารพิษ  
- อาหารที่ส่งเสริมสุขภาพและป้องกันโรค



อาหารพรีเมียม  
(Premium Food)  
- อาหารที่มีคุณภาพสูงและรสชาติดี  
- อาหารที่ผลิตจากวัตถุดิบคุณภาพดี  
- อาหารที่มีเอกลักษณ์เฉพาะตัว



โปรตีนทางเลือก  
(Alternative Protein)  
- เนื้อสัตว์จากพืช  
- เนื้อสัตว์จากแมลง  
- เนื้อสัตว์จากเชื้อรา



ระบบการเกษตรอัจฉริยะ  
(Smart Farming System)  
- การใช้เทคโนโลยีในการเกษตร  
- การใช้ข้อมูลในการตัดสินใจ  
- การใช้ทรัพยากรอย่างมีประสิทธิภาพ

### คุณสมบัติผู้สมัคร

- ผู้สมัครต้องเป็นผู้ประกอบการรายบุคคล
- ผู้สมัครต้องเป็นผู้ประกอบการที่จดทะเบียนแล้ว (1)
- ผู้สมัครต้องเป็นผู้ประกอบการที่มีรายได้สุทธิ (รวมครอบครัว) ปีที่แล้วภาษี  
ที่รัฐไม่เกิน 1,000,000 บาท (รวมครอบครัว) ปีที่แล้ว (2)
- ผู้สมัครต้องเป็นผู้ประกอบการที่มีรายได้สุทธิ (รวมครอบครัว) ปีที่แล้วภาษี  
ที่รัฐไม่เกิน 1,000,000 บาท (รวมครอบครัว) ปีที่แล้ว (3)
- ผู้สมัครต้องเป็นผู้ประกอบการที่มีรายได้สุทธิ (รวมครอบครัว) ปีที่แล้วภาษี  
ที่รัฐไม่เกิน 1,000,000 บาท (รวมครอบครัว) ปีที่แล้ว (4)
- ผู้สมัครต้องเป็นผู้ประกอบการที่มีรายได้สุทธิ (รวมครอบครัว) ปีที่แล้วภาษี  
ที่รัฐไม่เกิน 1,000,000 บาท (รวมครอบครัว) ปีที่แล้ว (5)

เปิดรับสมัครแล้วตั้งแต่วันที่ 15 กุมภาพันธ์ 2566

ยื่นเรื่องได้ที่ <https://nia.or.th>

ศึกษารายละเอียดเพิ่มเติม: <https://thematic.nia.or.th/>

Video อธิบายรายละเอียดโครงการ: <http://moocs.nia.or.th/course/thematic>



jittron@nia.or.th 02-0175555 ext 525, 099-256 1455 (กรุงเทพฯ)  
f NIA - National Innovation Agency @niathailand NIA Channel

นวัตกรรมแบบมุ่งเป้า

# THEMATIC INNOVATION

ปีงบประมาณ  
**2566**  
รอบที่ 2  
(เฉพาะบางสาขา)

ธุรกิจนวัตกรรม  
ด้านความมั่นคงทางอาหาร  
(Food Security)

เงินสนับสนุนสูงสุด **5,000,000** บาท  
โดยคิดเป็นสัดส่วนไม่เกิน 75%  
ของงบประมาณโครงการ



การเกษตรอัจฉริยะ  
(Smart Agriculture)  
- การใช้เทคโนโลยีในการเกษตร  
- การใช้ข้อมูลในการตัดสินใจ  
- การใช้ทรัพยากรอย่างมีประสิทธิภาพ



การตรวจสอบย้อนกลับ  
(Food Traceability)  
- การใช้เทคโนโลยีในการตรวจสอบย้อนกลับ  
- การใช้ข้อมูลในการตัดสินใจ  
- การใช้ทรัพยากรอย่างมีประสิทธิภาพ



ระบบการเกษตรอัจฉริยะ  
(Smart Farming System)  
- การใช้เทคโนโลยีในการเกษตร  
- การใช้ข้อมูลในการตัดสินใจ  
- การใช้ทรัพยากรอย่างมีประสิทธิภาพ



การผลิตอาหารอัจฉริยะ  
(Smart Food Manufacturing)  
- การใช้เทคโนโลยีในการผลิตอาหาร  
- การใช้ข้อมูลในการตัดสินใจ  
- การใช้ทรัพยากรอย่างมีประสิทธิภาพ

### คุณสมบัติผู้สมัคร

- ผู้สมัครต้องเป็นผู้ประกอบการรายบุคคล
- ผู้สมัครต้องเป็นผู้ประกอบการที่จดทะเบียนแล้ว (1)
- ผู้สมัครต้องเป็นผู้ประกอบการที่มีรายได้สุทธิ (รวมครอบครัว) ปีที่แล้วภาษี  
ที่รัฐไม่เกิน 1,000,000 บาท (รวมครอบครัว) ปีที่แล้ว (2)
- ผู้สมัครต้องเป็นผู้ประกอบการที่มีรายได้สุทธิ (รวมครอบครัว) ปีที่แล้วภาษี  
ที่รัฐไม่เกิน 1,000,000 บาท (รวมครอบครัว) ปีที่แล้ว (3)
- ผู้สมัครต้องเป็นผู้ประกอบการที่มีรายได้สุทธิ (รวมครอบครัว) ปีที่แล้วภาษี  
ที่รัฐไม่เกิน 1,000,000 บาท (รวมครอบครัว) ปีที่แล้ว (4)
- ผู้สมัครต้องเป็นผู้ประกอบการที่มีรายได้สุทธิ (รวมครอบครัว) ปีที่แล้วภาษี  
ที่รัฐไม่เกิน 1,000,000 บาท (รวมครอบครัว) ปีที่แล้ว (5)

เปิดรับสมัครแล้วตั้งแต่วันที่ 15 กุมภาพันธ์ 2566

ยื่นเรื่องได้ที่ <https://nia.or.th>

ศึกษารายละเอียดเพิ่มเติม: <https://thematic.nia.or.th/>

Video อธิบายรายละเอียดโครงการ: <http://moocs.nia.or.th/course/thematic>



jittron@nia.or.th 02-0175555 ext 525, 099-256 1455 (กรุงเทพฯ)  
f NIA - National Innovation Agency @niathailand NIA Channel



## คุณสมบัติผู้สมัคร

1. เป็นนิติบุคคลที่จดทะเบียนถูกต้องตามกฎหมาย
2. นิติบุคคลที่สมัครรับทุนต้องมีผู้ถือหุ้นเป็นสัญชาติไทยอย่างน้อยร้อยละ 51
3. นิติบุคคลเป็นผู้ถือกรรมสิทธิ์ในเทคโนโลยีหลัก (core technology) ที่ใช้ในโครงการ ทั้งนี้ สามารถเป็นการขอใช้สิทธิ์ (licensing) ในทรัพย์สินทางปัญญาได้ (Intellectual Property; IP)
4. มีโมเดลธุรกิจ (business model) และแผนการดำเนินงานธุรกิจ (business plan) ที่ชัดเจน เพื่อรองรับการขยายผลโครงการอย่างมีประสิทธิภาพ
5. สามารถสำรองเงิน เพื่อเบิกจ่ายเงินอุดหนุนย้อนหลัง (reimbursement) ได้
6. นิติบุคคล หรือกรรมการบริหารของนิติบุคคล มีประสบการณ์ในอุตสาหกรรมเป้าหมาย ไม่น้อยกว่า 3 ปี

## หน่วยขับเคลื่อนนวัตกรรมเพื่อสังคม สำหรับการพัฒนาเชิงพื้นที่

พัฒนานวัตกรรมที่ตอบโจทย์ปัญหาทางสังคมหรือตามความต้องการ  
ของชุมชนในพื้นที่ และนำผลงานดังกล่าวไปใช้แก้ปัญหาในพื้นที่



ตัวอย่างผลงาน  
นวัตกรรมเพื่อสังคม  
จากหน่วยงานขับเคลื่อน  
นวัตกรรมเพื่อสังคม

## หน่วยขับเคลื่อนนวัตกรรม เพื่อสังคม

เป็นกลไกในการสร้างนวัตกรรมด้าน  
สังคมและวิสาหกิจเพื่อสังคม  
ร่วมกับเครือข่าย โดยให้การ  
สนับสนุนด้านการให้คำปรึกษาทั้ง  
ด้านนวัตกรรม เทคโนโลยี และการ  
จัดการ เชื่อมโยงองค์ความรู้  
พัฒนาแนวคิดสู่ผลงานนวัตกรรม  
ที่ตอบโจทย์ปัญหาและตรงตาม  
ความต้องการของสังคมหรือชุมชน



มหาวิทยาลัย

**105** ผลงานนวัตกรรม

**656** ผู้เข้าร่วมการบ่มเพาะ

**88,759** ผู้ได้รับผลประโยชน์จากโครงการ

**3.52 เท่า** ผลกระทบทางสังคม (SROI)



- SID บ้านนวัตกรรมไปใช้ประโยชน์
- SID ประจำพื้นที่

- ❖ มหาวิทยาลัยราชภัฏเชียงใหม่ (บ้านนวัตกรรมไปใช้ประโยชน์ พื้นที่ภาคเหนือตอนบน)
- ❖ มหาวิทยาลัยพะเยา (ภาคเหนือตอนบน)
- ❖ มหาวิทยาลัยเรศวร (ภาคเหนือตอนล่าง)
- ❖ มหาวิทยาลัยราชภัฏสวนสุนันทา (บ้านนวัตกรรมไปใช้ประโยชน์ พื้นที่ภาคอีสานตอนบน)
- ❖ มหาวิทยาลัยมหาสารคาม (ภาคเหนือตอนบน)
- ❖ มหาวิทยาลัยเทคโนโลยีราชมงคลอีสาน (บ้านนวัตกรรมไปใช้ประโยชน์ พื้นที่ภาคอีสานตอนล่าง)
- ❖ มหาวิทยาลัยอุบลราชธานี (ภาคอีสานตอนล่าง)
- ❖ มหาวิทยาลัยราชภัฏกาญจนบุรี (ภาคตะวันตก)
- ❖ มหาวิทยาลัยธรรมศาสตร์ (ภาคกลาง)
- ❖ มหาวิทยาลัยทักษิณ วิทยาเขตพัทลุง (ภาคใต้)
- ❖ มหาวิทยาลัยสงขลานครินทร์ วิทยาเขตปัตตานี (ภาคใต้ชายแดน)

ถ้าคุณคือนักพัฒนาที่มองเห็นว่า ประเด็นสังคมผู้สูงอายุไม่ใช่เรื่องไกลตัวอีกต่อไป อยากลงมือสร้างสรรค์นวัตกรรมใหม่ๆ เพื่อสร้างสังคมสูงวัยให้ดีขึ้นในอนาคต นี่คือโครงการที่คุณไม่ควรพลาด

ยังแอบปี ร่วมกับ NIA สำนักงานนวัตกรรมแห่งชาติ (องค์การมหาชน) หรือ สนช. กรมกิจการผู้สูงอายุ และ สสส. ร่วมกันจัดโครงการ 'Innovation for Aging Society นวัตกรรมเปลี่ยนอนาคตสูงวัย (Incubation Program) โครงการพัฒนาผู้ประกอบการนวัตกรรมเพื่อสังคมสำหรับผู้สูงอายุ ปีที่ 3'

เปิดรับสมัครรุ่นใหม่ ผู้ประกอบการ และบุคคลทั่วไปที่มีความสนใจ ในการสร้างสรรค์นวัตกรรมเพื่อสังคมสำหรับผู้สูงอายุ รวมถึงและ ส่งไอเดียนวัตกรรม เข้าร่วมโครงการ

**20 ทีม**  
ที่ได้รับคัดเลือก

จะได้เข้าร่วมเวิร์กช็อปเพื่อเพิ่มทักษะในการ บินไอเดียสู่การลงมือทำจริง สู่การเป็น 5 ทีมสุดท้ายที่มีโอกาสในการขอรับทุนสนับสนุน ต่อยอดนวัตกรรม สูงสุดถึง 1.5 ล้านบาท

สมัครได้แล้ววันนี้จนถึง 30 มิ.ย. 66 นี้



**คุณสมบัติผู้สมัครเข้าร่วมโครงการ และเกณฑ์การคัดเลือก**

- 1 ทีม มีสมาชิก 2-5 คนไม่จำกัดอายุ โดย 1 คนสามารถเป็นสมาชิก ได้ 1 ทีมเท่านั้น
- เป็นนวัตกรรมที่สอดคล้องกับโจทย์โครงการ 6 หัวข้อ Finance, Health, Cognitive Health, Social & Connectivity, Universal Design, Activities of Daily Living
- เป็นนวัตกรรมที่สามารถสร้างความเปลี่ยนแปลงให้กับสังคมผู้สูงอายุ และมีความเป็นไปได้ทางธุรกิจ
- มีต้นแบบไอเดีย (Prototype) ที่สามารถพัฒนาต่อยอดได้จริง จะได้รับการพิจารณาเป็นพิเศษ

\*คำตัดสินของคณะกรรมการถือเป็นที่สุด

ชวน Innovator รุ่นใหม่ ร่วมเปลี่ยนสังคมสูงวัยให้ดีขึ้น ด้วยไอเดียและนวัตกรรมสุดล้ำ

**นวัตกรรม  
เปลี่ยน  
อนาคต  
สูงวัย**



**\*5 ทีมสุดท้าย**  
เตรียมคว้าโอกาสรับทุน ต่อยอดนวัตกรรมกว่า **1.5 ล้านบาท!**

โครงการพัฒนาผู้ประกอบการนวัตกรรม เพื่อสังคมสำหรับผู้สูงอายุ ปีที่ 3

เปิดรับสมัครแล้ววันนี้! ถึง 30 มิ.ย. 66

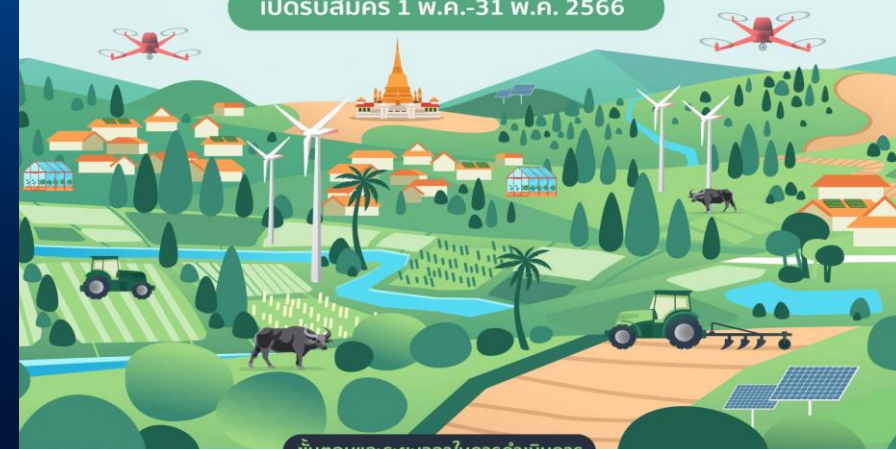


**สแกนสมัคร**

**SOCIAL INNOVATION VILLAGE**  
รับสมัครทีมชุมชน  
IDEA HACKS 2023

ค้นหาไอเดียสร้างหมู่บ้านนวัตกรรมเพื่อสังคม ชุมชนที่ต้องการแสวงหานวัตกรรมที่มีศักยภาพ ในการพัฒนาและแนวทางการแก้ไขปัญหามุมชน

เปิดรับสมัคร 1 พ.ค.-31 พ.ค. 2566



ขั้นตอนและระยะเวลาในการดำเนินการ

ประกาศผล คัดเลือกคุณสมบัติ 2 มิ.ย. 2566

นำเสนอแนวคิด และคัดเลือก 6-7 มิ.ย. 2566

ประกาศผลชุมชน ที่ผ่านการคัดเลือก 16 มิ.ย. 2566

เข้าร่วมกิจกรรม IDEA HACKS มิ.ย.-ส.ค. 2566

ชุมชนที่ผ่านการคัดเลือกมีสิทธิ์เข้าร่วมโครงการหมู่บ้านนวัตกรรมเพื่อสังคมของ สนช. ปี 2567  
\*\*หมายเหตุ: 1. ชุมชนที่ประสงค์เข้าร่วมโครงการ ต้องมีทีมไม่น้อยกว่า 3 ชุมชน ที่มีโจทย์ปัญหาใกล้เคียงกัน โดยไม่จำเป็นต้องอยู่ในพื้นที่เดียวกัน  
2. กำหนดการเปลี่ยนแปลงตามความเหมาะสม

เปิดรับสมัคร Concept Idea : 1 พ.ค.-31 พ.ค. 2566  
ทางออนไลน์ที่: <https://social.nia.or.th>



SCAN FOR REGISTRATION







# GROWTH

## NON-FINANCIAL SUPPORT

สนับสนุนการขยายผลการเจริญเติบโตของธุรกิจนวัตกรรม

# การประกวดสุดยอดธุรกิจนวัตกรรมประเทศไทย “นิลมังกร”



“นิลมังกร” คือการยกระดับความสามารถของผู้ประกอบการนวัตกรรมในส่วนภูมิภาค ด้านการสร้างตราสินค้าและการสร้างการเติบโตของธุรกิจนวัตกรรม ซึ่งเป็นธุรกิจที่มีความเป็นอัตลักษณ์ของพื้นที่หรือท้องถิ่นร่วมกับการใช้นวัตกรรม โดยมีการนำเสนอและถ่ายทอดออกมาในรูปแบบของ Edutainment

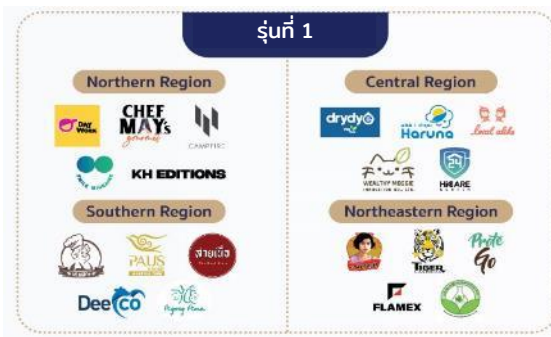
## กระบวนการพัฒนา นิลมังกร



## Alliance : 22 หน่วยงาน



## รุ่นที่ 1



## ข้อมูลผลการดำเนินงาน

1. ทั่วโลก / การสนับสนุนการพัฒนานวัตกรรมเชิงพื้นที่

เกิดตัวอย่างในการพัฒนานวัตกรรมให้กับผู้ประกอบการภูมิภาคผ่านรายการ “นิลมังกร The Reality”

2. จำนวนนวัตกรรม / ผู้ประกอบการฐานนวัตกรรม

|  |            |
|--|------------|
| จำนวน SMEs/Startup/SE ที่ได้รับการบ่มเพาะ/เข้าร่วมกิจกรรม          | 120 ราย    |
| จำนวนเครือข่ายนวัตกรรม   | 300 องค์กร |
| กลุ่มคลัสเตอร์/สมาคม/คณะทำงาน ที่จัดตั้งภายในพื้นที่ภายหลังกิจกรรม |            |

3. โครงการนวัตกรรม



## Outcome & Impact

1. ผู้ที่ได้รับผลประโยชน์จากการพัฒนาเครื่องมือและกลไกใหม่ในพื้นที่

รวมสะสม 120 ราย

2. มูลค่าทางเศรษฐกิจและสังคมที่เพิ่มขึ้น

มูลค่าทางเศรษฐกิจ 506.64 ล้านบาท

มูลค่าของแบรนด์ที่เพิ่มขึ้น 5,477 ล้านบาท

3. ต่อยอดการสร้างแบรนด์

2 รางวัลนวัตกรรมแห่งชาติ ประจำปี 2565  
 7 Innovation Awards 2565  
 6 รางวัลจากการประกวด 7 Innovation Awards 2565

4. ความคุ้มค่าของโครงการ

-มูลค่าทางเศรษฐกิจที่เพิ่มขึ้นเมื่อเทียบกับงบประมาณโครงการ

$\frac{341.9147}{29.4153} = 11.62$  เท่า

# นิลมังกร แคมเปญ รุ่นที่ 2



“นิลมังกร” คือ การยกระดับความสามารถของผู้ประกอบการนวัตกรรมในส่วนภูมิภาค ด้านการสร้างตราสินค้าและการสร้างการเติบโตของธุรกิจนวัตกรรม ซึ่งเป็นธุรกิจที่มีความเป็นอัตลักษณ์ของพื้นที่หรือท้องถิ่นร่วมกับการใช้นวัตกรรม โดยมีการนำเสนอและถ่ายทอดบทเรียนในรูปแบบของ Edutainment



## ผลการดำเนินงาน

มูลค่าทางเศรษฐกิจของผู้เข้าร่วมโครงการทั้ง 20 ทีมก่อนเข้าร่วมโครงการ (ข้อมูล ณ วันที่ 30 กันยายน 2564) **164.7272 ล้านบาท**

มูลค่าทางเศรษฐกิจของผู้เข้าร่วมโครงการทั้ง 20 ทีมหลังเข้าร่วมโครงการ (ข้อมูล ณ วันที่ 30 กันยายน 2565) **506.6419 ล้านบาท**

## ผลกระทบ

-มูลค่าทางเศรษฐกิจที่เพิ่มขึ้นจากยอดขายสินค้าและบริการ **341.9147 ล้านบาท**

-มูลค่าทางเศรษฐกิจที่เพิ่มขึ้นเมื่อเทียบกับงบประมาณโครงการ (29.4153 ล้านบาท)  $\frac{341.9147}{29.4153} = 11.62$  เท่า

-รัฐสามารถจัดเก็บภาษีมูลค่าเพิ่มจากการขายสินค้าและบริการ **35.4649 ล้านบาท**

-ต่อยอดการสร้าง Brand ให้กับผู้ประกอบการนิลมังกร

2 รางวัลนวัตกรรมแห่งชาติ ประจำปี 2565

6 รางวัลจากการประกวด 7 Innovation Awards 2565



# NILMUNGKORN BOOK

หนังสือรวบรวมผลงานของนิลมังกรภูมิภาค ทั้ง 4 ภูมิภาค รวมถึงบทสัมภาษณ์ผู้บริหารและหน่วยงานเครือข่ายผู้สนับสนุน



# Ubon Art Fest : ASEAN's Innovative Art Festival 2023

กิจกรรมการสร้างคอนเทนต์เชิงความรู้ในรูปแบบใหม่ ที่มาช่วยผลักดันและเสริมสร้างศาสตร์ และศิลป์ ชูอัตลักษณ์ท้องถิ่นในพื้นที่ภาคตะวันออกเฉียงเหนือ ผ่านการนำเสนอในหลากหลายบริบทและสื่อการจัดแสดง งานศิลปะของประชาชนชาวจังหวัดอุบลราชธานีที่สร้างชื่อเสียงทั้งในระดับประเทศ ระดับอาเซียน และระดับโลก

**วัตถุประสงค์ :** เพื่อยกระดับงานศิลปวัฒนธรรมในท้องถิ่นภาคตะวันออกเฉียงเหนือในทางร่วมสมัยรับกับสังคมยุคดิจิทัลและคนรุ่นใหม่ ผ่านแพลตฟอร์มดิจิทัลในรูปแบบต่างๆระดับมาตรฐานสากล

**พื้นที่นำร่อง :** จังหวัดอุบลราชธานี

**ART TALK / WORKSHOP**  
 9 Dec 2022  
 วิทยากร: ทัตพงศ์ ทัตพงษ์, ธีรภัทร ธีรภัทร, กุศตฤกษ์ เลิศฤกษ์

**ART MUSIC**  
 9 Dec 2022  
 Safeharvest

**NFT TEAM**

**HOTEL ART SHOW**  
 MORE 50 ศิลปิน 500 ผลงาน

**SPECIAL GUEST SHOW ROOM**  
 10 Dec 2022  
 วิทยากร: ดร.ชัชชาติ สิทธิพันธุ์, คุณหญิงสุดารัตน์ เกยุราพันธุ์, เฟย์ฟ้า วัฒนกุลพันธ์ุ, พรทิพย์ ไชยสุจินต์, ศิววัฒน์ สีขาว, เพลิง บุธสุวรรณ

หน่วยงานร่วมดำเนินการ : 24 หน่วยงาน



## ข้อมูลผลการดำเนินงาน



1. กลไก / การสนับสนุนการพัฒนานวัตกรรมเชิงพื้นที่  
 เน้นการสร้างเครือข่ายความเชื่อมโยงของการประยุกต์ใช้เทคโนโลยี ร่วมกับวัฒนธรรมท้องถิ่นที่ช่วยส่งเสริมการสร้างระบบนิเวศนวัตกรรมด้านอุตสาหกรรมวัฒนธรรมสร้างสรรค์ในพื้นที่

2. จำนวนนวัตกรรม / ผู้ประกอบการฐานนวัตกรรม

|   |            |
|---|------------|
| จำนวน SMEs/Startup/SE ที่ได้รับการบ่มเพาะ/เข้าร่วมกิจกรรม | 100 ราย    |
| จำนวนเครือข่ายนวัตกรรม                                    | 205 องค์กร |

3. ผลงานด้านอุตสาหกรรมวัฒนธรรมสร้างสรรค์

|   |                                  |
|---|----------------------------------|
| 100                                       | 55                               |
| สินค้านวัตกรรม/การใช้อัตลักษณ์ของท้องถิ่น | ผลงานสร้างสรรค์ของศิลปินท้องถิ่น |



## Outcome & Impact



1. ผู้ที่ได้รับผลประโยชน์จากการพัฒนาเครื่องมือและกลไกใหม่ในพื้นที่

รวมสะสม 19,330 ราย

2. มูลค่าทางเศรษฐกิจและสังคมที่เพิ่มขึ้น

มูลค่าทางเศรษฐกิจ 103 ล้านบาท

3. มูลค่าการลงทุนในภาคเอกชน

5 ล้านบาท



4. ความคุ้มค่าของโครงการ

-มูลค่าทางเศรษฐกิจที่เพิ่มขึ้นเมื่อเทียบกับงบประมาณโครงการ

$$\frac{108}{2.99} = 36 \text{ เท่า}$$



# INNOMALL : การส่งเสริมและสร้างความสามารถด้านการทำธุรกิจนวัตกรรมบนแพลตฟอร์มออนไลน์



## TOOLS

### INCUBATOR

**2** FINANCE & ACCOUNTING FOR E-COMMERCE  
5วิชาหลัก  
DIGITAL MARKETING FOR E-COMMERCE

**3** SOCIAL COMMERCE MASTERCLASS : LINE COMMERCE  
5วิชาเลือก

E-MARKETPLACE MASTERCLASS : SHOPEE  
LIVE COMMERCE MASTERCLASS : TIKTOK

COACHING  
(จำนวน 2 ครั้ง ต่อ 1บริษัท)

### INNOMALL

ORIENTATION PROGRAM & SPECIAL CLASS

- ✓ เทคนิคด้านการขายออนไลน์
- ✓ เทคนิคการปิดการขาย

DEMO DAY

BENEFIT

สิทธิการเข้าร่วมโปรแกรมให้คำปรึกษาเชิงลึกและผลักดันยอดขาย SHOPEE CERTIFIED ENABLER PROGRAM ระยะเวลา 1 ปี มูลค่า 480,000 บาท (ฟรี) (จำนวนจำกัด)

รับสมัคร  
ก.พ. 66

Health check  
2 วิชาหลัก (Hybrid)

- Finance & Accounting for E-Commerce
- Digital Marketing for-E-Commerce

3 วิชาเลือก (Online)

- Social Commerce
- E-Marketplace
- LIVE Commerce

ให้คำปรึกษาเชิงลึก (แบบกลุ่ม) และ Coaching  
ช่วงเวลา 2 เดือน

- ทดสอบและประเมินผลการเรียนรู้
- ติดตามผล
- ปิดโครงการ

|      |       |       |      |       |      |      |      |
|------|-------|-------|------|-------|------|------|------|
| ก.พ. | มี.ค. | เม.ย. | พ.ค. | มิ.ย. | ก.ค. | ส.ค. | ก.ย. |
|------|-------|-------|------|-------|------|------|------|

ORIENTATION PROGRAM & SPECIAL CLASS

- เทคนิคด้านการขายออนไลน์
- เทคนิคการปิดการขาย

Fulfillment

DEMO DAY



**NIA**  
สำนักงานนวัตกรรมแห่งชาติ

**INNOVATION.T**  
INNOVATION FOR CRAFTED LIVING

**INNOVATION  
THAILAND  
RUN** 2023  
by **NIA**  
สำนักงานนวัตกรรมแห่งชาติ

จัดงานวันที่

**วันเสาร์ที่**  
**30** กันยายน  
2566

และ

**วันอาทิตย์ที่**  
**1** ตุลาคม  
2566

พบกับที่

**สวนรถไฟ / สวนสิริกิติ์ฯ / สวนจตุจักร**

THE FIRST-EVER  
THAI INNOVATORS, SMES, STARTUPS  
**RUNNING IN ONE TRACK**



# เปิด

รับสมัคร

## 1 มิถุนายน 2566

# ปิด

รับสมัคร

## 15 สิงหาคม 2566

หรือปิดรับสมัครทันทีเมื่อมีผู้สมัครครบเต็มจำนวน 1,000 คน

|              |          |         |           |  |  |  |  |  |  |  |  |  |  |  |
|--------------|----------|---------|-----------|--|--|--|--|--|--|--|--|--|--|--|
| <b>NANO</b>  | MARATHON | 2.6 KM. | 300 THB   |  |  |  |  |  |  |  |  |  |  |  |
| <b>MICRO</b> | MARATHON | 5.2 KM. | 600 THB   |  |  |  |  |  |  |  |  |  |  |  |
| <b>MINI</b>  | MARATHON | 10 KM.  | 800 THB   |  |  |  |  |  |  |  |  |  |  |  |
| <b>HALF</b>  | MARATHON | 21 KM.  | 1,000 THB |  |  |  |  |  |  |  |  |  |  |  |

THE FIRST-EVER  
THAI INNOVATORS, SMEs, STARTUPS  
RUNNING IN ONE TRACK



# INNOVATION CATALOG

