



# หน่วยบริหารและจัดการทุน ด้านการพัฒนาในระดับพื้นที่ (บพท.)

โดย **ดร.กิตติ สัจจาวัฒนา**

ผู้อำนวยการหน่วยบริหารและจัดการทุนด้านการพัฒนาในระดับพื้นที่

สำนักงานสภานโยบายการอุดมศึกษา วิทยาศาสตร์ วิจัยและนวัตกรรมแห่งชาติ (สอวช.)

กระทรวงการอุดมศึกษา วิทยาศาสตร์ วิจัยและนวัตกรรม (อว.)





# Catalyst for Change

สร้างการเปลี่ยนแปลงในพื้นที่ผ่านการสนับสนุนทุนวิจัยและนวัตกรรม โดยมีหัวใจการทำงานที่สำคัญ คือ **ข้อมูล กลไก กระบวนการ** เป็นการทำงานบนฐานข้อมูลความรู้ทางวิชาการ ผ่านกระบวนการวิจัยที่ทำให้ทุกคนมาทำงานร่วมกัน เพื่อสร้างระบบคิดและกระบวนการเรียนรู้

อันมีเป้าหมายสุดท้าย คือ คน/กลไกในพื้นที่ที่มีความเข้มแข็งมากขึ้น เกิดผู้นำที่ **สามารถสร้างการเปลี่ยนแปลงในพื้นที่ (Change Agent)** ซึ่งวัดได้จากศักยภาพและขีดความสามารถในการจัดการตนเองของคนในพื้นที่ที่เพิ่มสูงขึ้น เพื่อคุณภาพชีวิตของพี่น้องประชาชนที่ดีขึ้น

## เป้าหมาย

กระจายความเจริญและสร้างความเข้มแข็งของเศรษฐกิจสังคมท้องถิ่น ด้วยความรู้และนวัตกรรม

### วิสัยทัศน์

- ทุกพื้นที่นำความรู้ กระบวนการเรียนรู้จากงานวิจัยและนวัตกรรมไปปรับใช้เพื่อการพัฒนาเศรษฐกิจฐานรากและลดความเหลื่อมล้ำ และแก้ไขปัญหาคriticalที่สอดคล้องกับบริบทพื้นที่และการเปลี่ยนแปลง

### พันธกิจ

- การจัดสรรทุนวิจัยและนวัตกรรมเพื่อการพัฒนาเชิงพื้นที่ การพัฒนาชุมชน หรือท้องถิ่น ที่มีวัตถุประสงค์ให้ประชาชนมีชีวิตความเป็นอยู่ดีขึ้น มีคุณภาพชีวิตที่ดีและยกระดับขีดความสามารถในการแข่งขันของผู้ประกอบการรายใหม่ ธุรกิจขนาดจิ๋ว วิสาหกิจขนาดกลางและขนาดย่อม วิสาหกิจชุมชน และวิสาหกิจสังคมในระดับพื้นที่

# หน่วยบริหารการเปลี่ยนแปลง ที่ใช้ทุนวิจัยและการจัดการเป็นเครื่องมือ

มองเชิง  
ยุทธศาสตร์

เปลี่ยนแปลง  
จนถึงระบบคิดและ  
พฤติกรรม

คิดเชิง  
กลยุทธ์

ออกแบบงาน  
เชิงระบบ

ทำด้วย  
กลไกความร่วมมือ  
ผ่านการเรียนรู้

# Area-Based Strategic Programs

## นโยบายและกลยุทธ์การขับเคลื่อน

### Micro level พัฒนาเศรษฐกิจฐานรากและยกระดับโอกาสทางสังคม



#### Smart community

- Learning community
- Learning & innovation platform
- Digital platform
- Concrete changes
- Unit : ตำบล

#### Local enterprise

- Potential analysis
- Entrepreneurship
- Focus on BCG
- New value chain
- Financial literacy
- Unit : กลุ่มวิสาหกิจชุมชน /OTOP/Local SME/S.E.

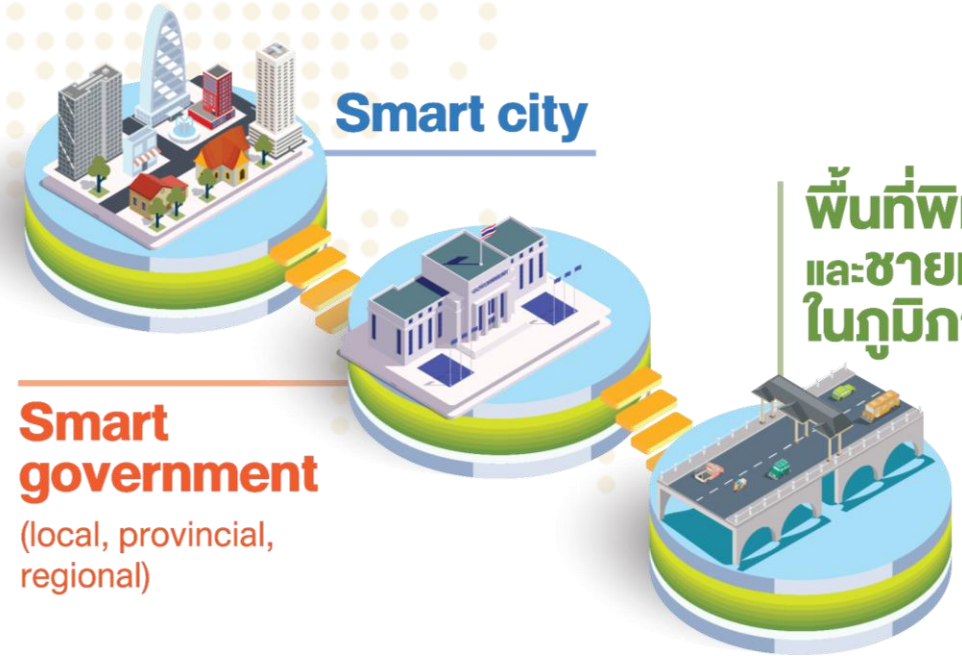
#### Poverty

- ระบบค้นหาและสอบทานครัวเรือนยากจน
- ระบบข้อมูลครัวเรือนยากจนระดับพื้นที่: วิเคราะห์ปัญหาและฐานทุนครัวเรือนยากจน (PPPConnex)
- ระบบส่งต่อความช่วยเหลือระดับส่วนกลางและพื้นที่
- การพัฒนาโมเดลแกจนระดับพื้นที่ (Operating Model)
- Unit : ครัวเรือน

### Macro level กระจายศูนย์กลางความเจริญและเมืองน่าอยู่

- Smart growth charter
- Data-driven planning
- กองทุนรักบ้านเกิด
- กลไกการจัดการศึกษาเชิงพื้นที่

- จัดความสามารถใหม่ของท้องถิ่น
- ความร่วมมือทางเศรษฐกิจ สังคมวัฒนธรรมในพื้นที่พิเศษ และชายแดนในภูมิภาค
- Unit : ท้องถิ่น เมือง จังหวัด กลุ่มจังหวัด ภูมิภาค



#### Smart city

#### Smart government

(local, provincial, regional)

พื้นที่พิเศษและชายแดนในภูมิภาค

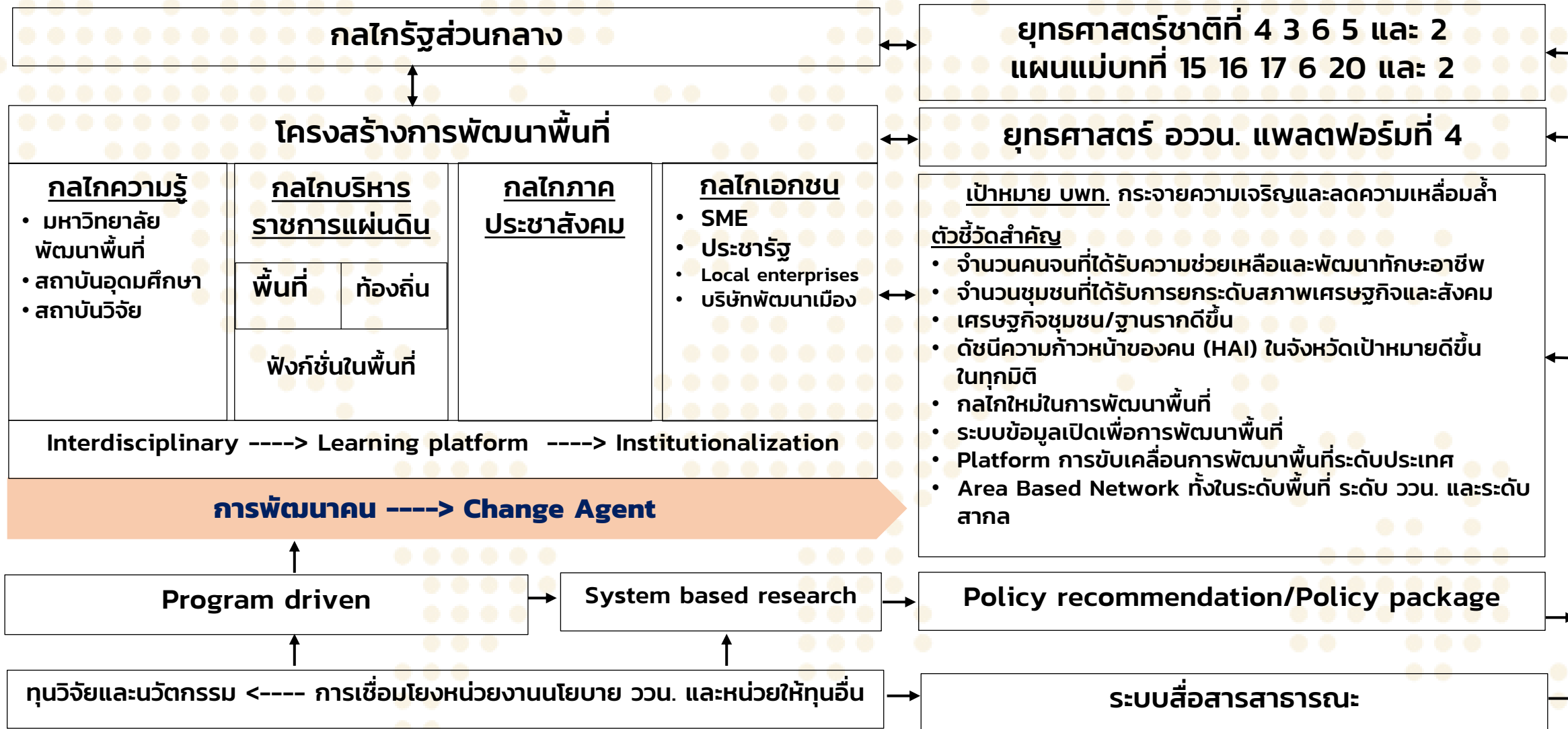


# การบริหารงานวิจัยเพื่อสร้างการเปลี่ยนแปลงในพื้นที่



- เป้าหมายร่วม
- โครงสร้างและกติการ่วม
- ระดมทรัพยากรร่วม
- กิจกรรมร่วม
- ประโยชน์ร่วม

# การขับเคลื่อนงานวิจัยและนวัตกรรมเพื่อการพัฒนาพื้นที่





# แนวทางการสนับสนุนทุนวิจัยของ บพท.

## Upstream

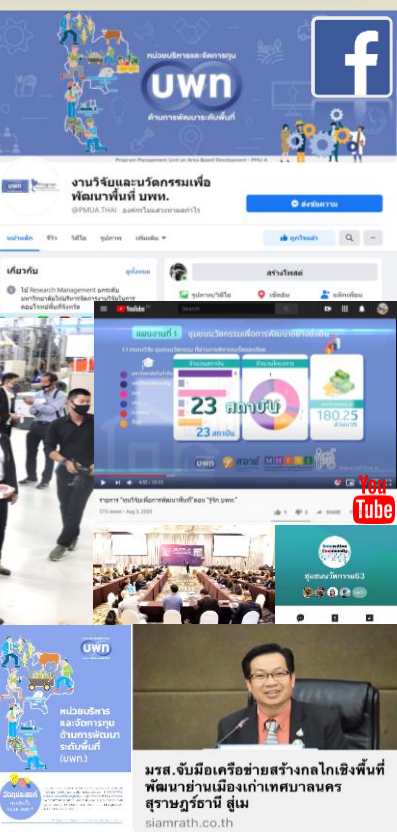
- ▶ จัด Consortium ร่วมกับผู้มีส่วนได้ส่วนเสียและผู้ใช้ประโยชน์จากงานวิจัย / พัฒนา Platform framework ร่วมกัน PMU ที่เกี่ยวข้อง
- ▶ จัดทำประกาศทุน/Workshop พัฒนาข้อเสนอโครงการที่ตรงเป้า
- ▶ กระบวนการพิจารณาข้อเสนอโครงการ และจัดทำสัญญา



## Midstream



## Downstream



- ▶ จัดระบบ Monitoring และ Evaluation เพื่อคุมเป้า
- ▶ สื่อสารสาธารณะเพื่อเผยแพร่ในวงกว้าง
- ▶ ติดตามและสังเคราะห์ภาพรวมงานเป็นระยะเพื่อยกระดับงานและขับเคลื่อนไปใช้ประโยชน์
- ▶ จัดทำข้อเสนอเชิงนโยบาย และผลักดันให้เกิดผลกระทบเชิงนโยบายทั้งในระดับพื้นที่และระดับส่วนกลาง



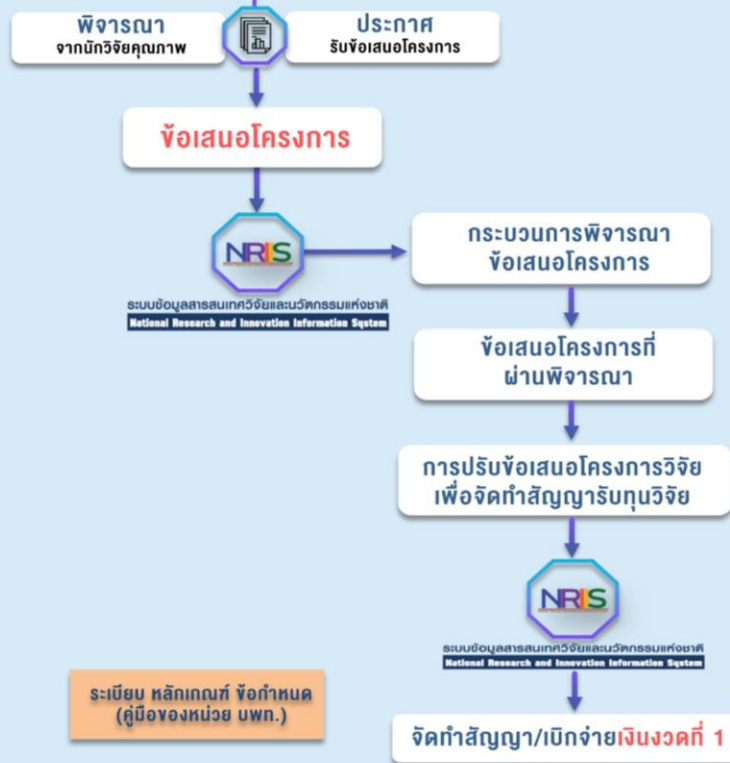
# แนวทางการสนับสนุนทุนวิจัยของ บพท.



## Upstream

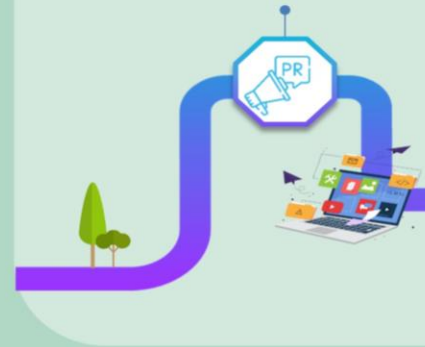
### จัด Consortium

ร่วมกับ ผู้มีส่วนได้ส่วนเสีย และผู้ใช้ประโยชน์จากงานวิจัยผู้ทรงคุณวุฒิ ผู้เชี่ยวชาญ และหน่วยงานที่เกี่ยวข้อง พัฒนารอบการวิจัยของแผนงานริเริ่มสำคัญ



## Midstream

สื่อสารสารานณะ เพื่อเผยแพร่ในวงกว้าง



จัดทำข้อเสนอเชิงนโยบายและผลักดันให้เกิดผลกระทบเชิงนโยบายทั้งในระดับพื้นที่และระดับส่วนกลาง



การเปลี่ยนแปลงในพื้นที่ ผู้นำการเปลี่ยนแปลงในพื้นที่ กลไกความร่วมมือเพื่อการพัฒนาพื้นที่



จัดระบบ Monitoring และ Evaluation / ติดตามรายงานความก้าวหน้า

พิจารณาเบิกจ่ายเงินงวดที่ 2

จัดระบบ Monitoring และ Evaluation

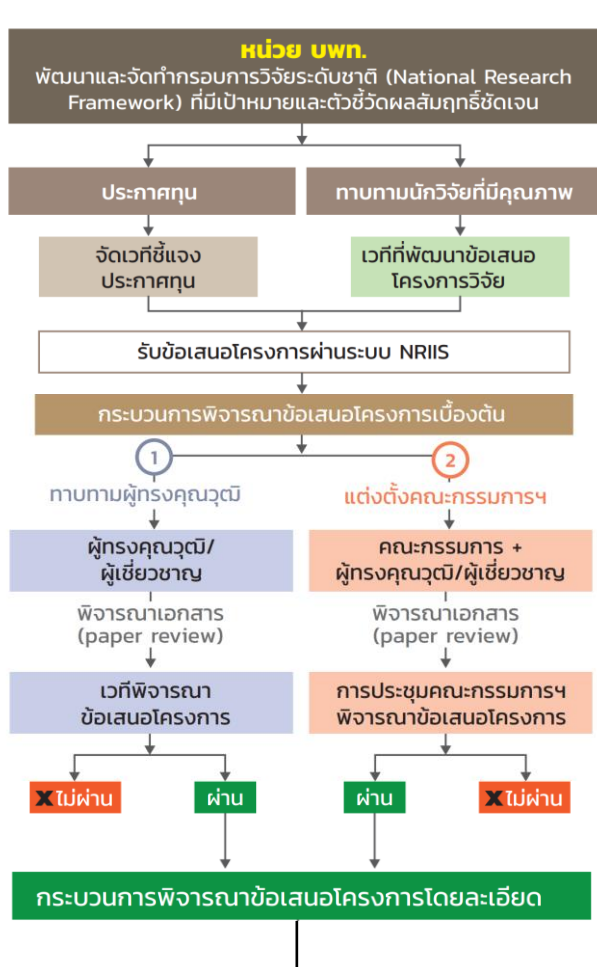
รายงานฉบับสมบูรณ์  
พิจารณาเบิกจ่ายเงินงวดสุดท้าย  
ปิดโครงการ

แบบสรุปปิดโครงการ  
Research Exploitation (RE)

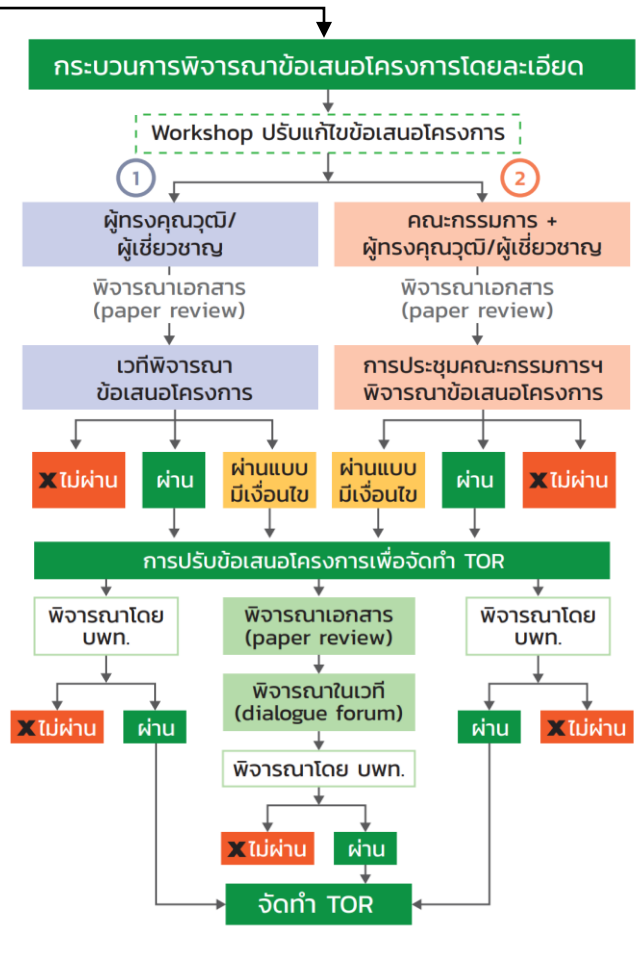


# SOP การบริหารจัดการงานวิจัยหน่วย บพท.

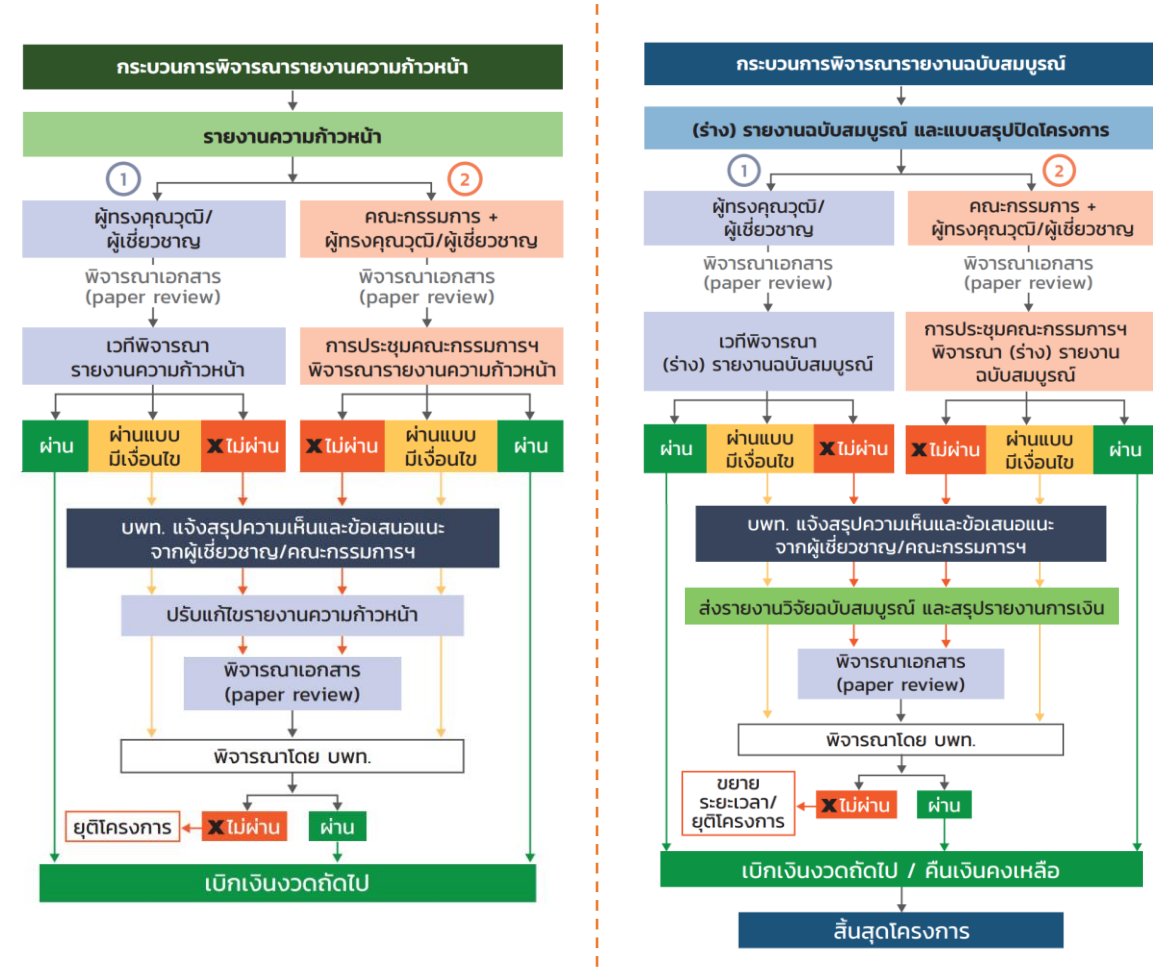
## กระบวนการต้นน้ำ



## กระบวนการกลางน้ำ



## กระบวนการปลายน้ำ



## หน่วย UWN. รับผิดชอบ

บริหารและจัดการทุนวิจัยที่สอดคล้องกับแพลตฟอร์มที่ 4 การวิจัยและสร้างนวัตกรรมเพื่อการพัฒนาเชิงพื้นที่และลดความเหลื่อมล้ำตามนโยบายและแผนยุทธศาสตร์การอุดมศึกษาวิทยาศาสตร์ วิจัยและนวัตกรรม พ.ศ. 2563 – 2570 และแผนด้านวิทยาศาสตร์ วิจัยและนวัตกรรม พ.ศ. 2563 – 2565 ซึ่งได้ขับเคลื่อนและสร้างผลงานที่เป็นรูปธรรมความสำเร็จ ด้วยกระบวนการมีส่วนร่วมจากทุกภาคส่วน

## ผ่าน 3 ยุทธศาสตร์หลัก ประกอบด้วย

1

ยุทธศาสตร์

### "ขจัดความยากจนแบบเบ็ดเสร็จและแม่นยำ"

สามารถสร้างระบบค้นหาและสอบถามข้อมูล คนจนระดับพื้นที่ และพัฒนาส่งต่อความช่วยเหลือคนจนและครัวเรือนยากจนให้กับหน่วยงานภารกิจ เพื่อช่วยเหลือคนจนตามระบบสวัสดิการของภาครัฐ รวมทั้งจัดทำโมเดลแก่งจน เพื่อสร้างงานสร้างอาชีพ สร้างรายได้แก่คนจน

2

ยุทธศาสตร์

### "การพัฒนาเศรษฐกิจฐานรากด้วยการพัฒนาคนและกลไกจากฐานทุนทรัพยากรพื้นที่และทุนทางวัฒนธรรม"

เกิดการพัฒนาอาชีพและการพัฒนาเศรษฐกิจในชุมชนบนฐานทุนวัฒนธรรมและทรัพยากรพื้นที่ แก่กลุ่มผู้ประกอบการธุรกิจขนาดเล็ก วิชากิจขนาดกลางและขนาดย่อม วิชากิจชุมชนและวิชากิจสังคมในพื้นที่

3

ยุทธศาสตร์

### "การพัฒนาเมืองน่าอยู่และเมืองแห่งการเรียนรู้"

ทำให้เกิดกลไกการพัฒนาเมืองซึ่งนำไปสู่การบริหารจัดการเมืองและการเพิ่มคุณภาพชีวิตของคนในเมืองและเป็นฐานในการพัฒนาเศรษฐกิจในภูมิภาคเพื่อกระจายความเจริญของประเทศโดยก่อให้เกิดประสิทธิภาพและประสิทธิผลจากการบริหารจัดการทุนที่สำคัญ

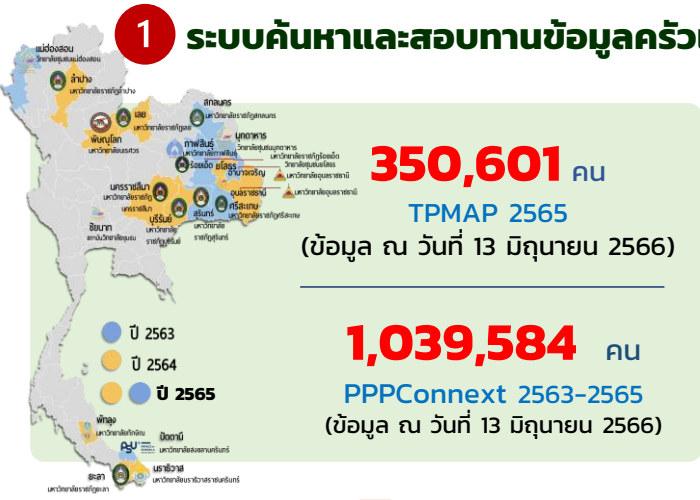




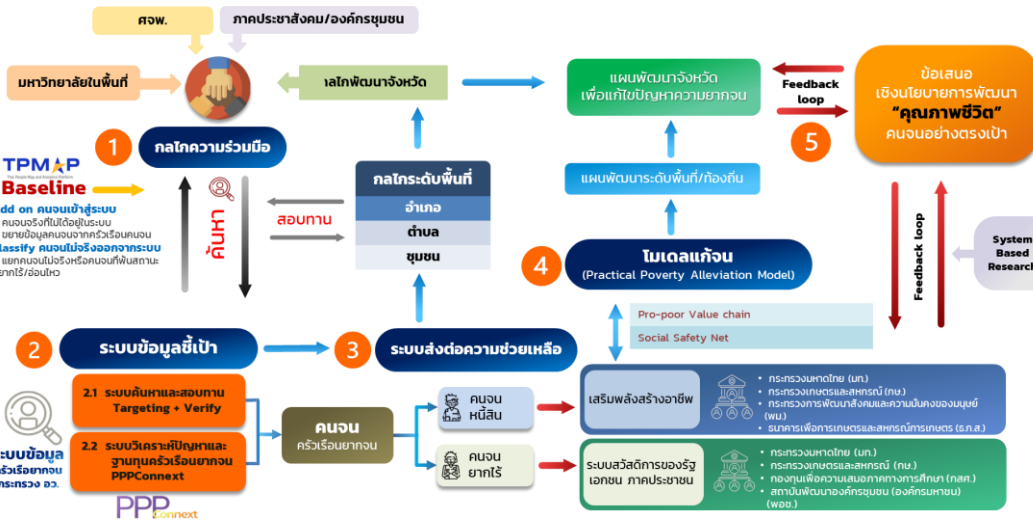
# ผลงานเชิงประจักษ์ และรูปธรรมความสำเร็จ



# แพลตฟอร์มจัดความยากจนแบบเบ็ดเสร็จและแม่นยำระดับจังหวัด



ค้นหาและสอบถามครัวเรือนยากจน เพิ่มเติม (Add on) จากตัวเลขเป้าหมาย **20 จังหวัด** จากฐานข้อมูล TMAP



ระบบจัดการความยากจนแบบเบ็ดเสร็จและแม่นยำระดับจังหวัด (PPAOS)

## ผลที่เกิดขึ้น

- จังหวัด **20**
- สถาบันอุดมศึกษา **16**
- คนจน **1,039,584**
- การส่งต่อ **100%**
- โมเดลแก๊จน **50**

## 2 ระบบข้อมูลครัวเรือนยากจนระดับพื้นที่

ระบบข้อมูล PPPConnex

คนจน 4 กลุ่ม: อยู่ลำบาก, อยู่ยาก, อยู่พอได้, อยู่ดี

แนวคิดการดำรงชีพอย่างยั่งยืน (SLF)

วิเคราะห์ปัญหาและฐานทุนครัวเรือนยากจน และระบบการติดตามและบูรณาการความช่วยเหลือ

## 3 ระบบส่งต่อความช่วยเหลือ

ระดับส่วนกลาง: การเข้าถึงบริการภาครัฐ, ความเป็นอยู่, การศึกษาและสุขภาพ

ระดับพื้นที่:

- บ้านพอเพียง (บพข. - CODI) **252** ครัวเรือน
- กสศ **97,745** คน
- บัตรสวัสดิการแห่งรัฐ **55,992** คน
- อุปกรณช่วยเหลือ **1,327** คน
- หรือ **97,042** ครัวเรือน / **451,444** คน
- หรือ **10,093** ครัวเรือน
- รวม **1,327** คน

รวมคนจนที่ได้รับความช่วยเหลือทั้งสิ้น **15,331 ครัวเรือน** คิดเป็นงบประมาณรวมทั้งสิ้น **198.848 ล้านบาท**

(ข้อมูล ณ วันที่ 22 พ.ย. 64)

## 4 โมเดลแก๊จนระดับพื้นที่ (Operating Model)

โมเดลแก๊จนกว่า **50 โมเดล** สร้างรายได้ให้คนยากจน **64,492** คน ตัวอย่างเช่น

- กระจุดแก๊จน จ.พัทลุง
- รถพุ่มพวง จ.บุรีรัมย์
- บริหารแปลงรวม จ.มุกดาหาร
- กองบุญข้าวป็นสุข จ.อำนาจเจริญ

พัฒนาและสร้างโมเดลแก๊จนระดับพื้นที่ด้วยวิทยาศาสตร์ วิจัยและนวัตกรรม



# ตัวอย่างโมเดลแก๊จน : โดยวิทยาลัยชุมชนมุกดาหาร

# โมเดลแก๊จน **อำเภอนิคมน้ำคำสร้อย** คุยกันทั้งอำเภอและหมอนแก๊จน

## Pro-poor-value-chain: หมอนแก๊จน

Value chain เดิม: ปลูกหมอนเพื่อเลี้ยงไหมในครัวเรือน ▶ ไหมจากจีนราคาตก ▶ ลดพื้นที่ปลูก

ต้นน้ำ	กลางน้ำ	ปลายน้ำ	outcome
<p><b>คณจนปลูกหมอน 147 ครัวเรือน</b></p> <ul style="list-style-type: none"> <li>• ที่ดินครัวเรือน</li> <li>• ที่ดินแปลงรวม</li> </ul> <p><b>ใบหมอนสด</b></p> <ul style="list-style-type: none"> <li>• ใบชา 5 บาท/กิโลกรัม/ตัน 2.5 ตัน/เดือน</li> <li>• ใบชาอาหารสัตว์ 2.5 ตัน/เดือน</li> <li>• ฝักเป็น 6 ตัน/เดือน</li> </ul> <p><b>Key stakeholders</b></p> <ul style="list-style-type: none"> <li>- ศูนย์หมอนไหม</li> <li>- นิคมสร้างตนเองคำสร้อย</li> <li>- พินนาทอิน/ สบง.เกษตรอำเภอ/สง.</li> <li>- อปท.</li> <li>- 5 สหกรณ์ปลูกหมอนแก๊จน</li> </ul> <p><b>Up skill</b></p> <ul style="list-style-type: none"> <li>- เทคนิคการปลูก การดูแลหมอน</li> <li>- การเก็บใบหมอน</li> <li>- วิศวกรศาสตร์พันธุ์</li> </ul> <p><b>Platform manager</b></p> <ul style="list-style-type: none"> <li>- นายอำเภอนิคมน้ำคำสร้อย</li> <li>- นิคมสร้างตนเองคำสร้อย</li> </ul>	<p><b>ใบสด</b> ▶ <b>ตากแห้ง</b> ▶ <b>ชาหมอน</b> ▶ <b>อาหารสัตว์</b></p> <ul style="list-style-type: none"> <li>• แปรรูปอย่างง่าย</li> <li>• แปรรูปอาหารสัตว์</li> <li>• ฝักแปรรูป/ผงขุยมะพร้าว</li> <li>• ชาใบหมอน</li> <li>• อาหารเสริม</li> <li>• แปรรูปไม้ใช้อาหาร</li> <li>- เครื่องสำอาง</li> <li>- สารสกัดสำคัญ</li> </ul> <p><b>สบู่</b> ▶ <b>แปรรูป</b> ▶ <b>เสริม</b></p> <ul style="list-style-type: none"> <li>• <b>Up skill</b></li> <li>- การพัฒนามาตรฐานผลิตภัณฑ์</li> <li>- การถ่ายทอดเทคโนโลยี วิศวกรรม</li> </ul> <p><b>Key stakeholders</b></p> <ul style="list-style-type: none"> <li>- วช.</li> <li>- 5 สหกรณ์โกปบ้านอินดี</li> <li>- 5 สหกรณ์ชุมชนสายใยนิคมคำสร้อย</li> <li>- 5 สหกรณ์ปลูกหมอนแก๊จน</li> </ul> <p><b>Platform manager</b></p> <ul style="list-style-type: none"> <li>- วช. มุกดาหาร ▶ อปท.</li> </ul>	<p><b>ตลาด</b></p> <ul style="list-style-type: none"> <li>• ตลาดต่างประเทศ</li> <li>- ตลาดญี่ปุ่น ▶ 5 สหกรณ์ ▶ หมอนสายใย ▶ ตลาดจีน ▶ โกปบ้านอินดี ▶ ตลาดอิน</li> <li>• ตลาดในพื้นที่</li> <li>- โรงแรม/รีสอร์ท</li> <li>- ตลาดออนไลน์</li> <li>- Shopee</li> <li>- Facebook</li> </ul> <p><b>Up skill</b> : วางแผนการตลาด</p> <p><b>Key stakeholders</b></p> <ul style="list-style-type: none"> <li>- 5 สหกรณ์หมอน 15 แห่ง</li> <li>- Young smart farmer</li> <li>- 5 สหกรณ์ชุมชนโกปบ้านอินดี</li> <li>- 5 สหกรณ์ปลูกหมอนแก๊จน</li> </ul> <p><b>Platform manager</b></p> <ul style="list-style-type: none"> <li>- วช. มุกดาหาร ▶ กลุ่ม Green House Kokdeang (กลุ่มผู้ประกอบการ OTOP/young smart farmer)</li> </ul>	<ul style="list-style-type: none"> <li>• ลดผลกระทบจากสิ่งแวดล้อม/ลดการใช้สารเคมี</li> <li>• การช่วยเหลือเกื้อกูลกันในชุมชน</li> <li>• การใช้ที่ดินของรัฐแก๊จน (ตัวแปร)</li> <li>• สร้างพื้นที่ (space) ในการร่วมคิด/ร่วมทำของกลไกเชิงสถาบันในการแก๊จน</li> <li>• การฟื้นฟูภูมิปัญญาท้องถิ่น</li> <li>• การเรียนรู้ (Peer learning) ระหว่างวิสาหกิจชุมชน</li> <li>• พัฒนาคุณภาพชีวิตครัวเรือนยากจนเป้าหมาย</li> </ul>
Poverty forum : วช. มุกดาหาร	Poverty forum : วช. มุกดาหาร	Poverty forum : วช. มุกดาหาร	

### รูปแบบการจัดสรรที่ดินแปลงรวม เพื่อแก้ไขปัญหาความยากจนในอำเภอนิคมน้ำคำสร้อย

จัดสรรให้กลุ่มเป้าหมายที่พร้อมดำเนินการแล้ว 14 ไร่

กำลังดำเนินการปรับปรุงพื้นที่เพื่อจัดสรรอีก 12 ไร่ จาก 69 ไร่ **รวม 83 ไร่**



### ผลการดำเนินงาน

- พัฒนาสินค้าจากหมอน ทำให้ชุมชนมีรายได้เพิ่มขึ้น
- พัฒนากลุ่มวิสาหกิจชุมชน 7 กลุ่ม เพื่อจำหน่ายและแปรรูป
- จัดการที่ดินแปลงรวม เพื่อการเกษตร
- พัฒนาการปลูก การแปรรูป และการตลาด สินค้าใหม่และตลาดใหม่จากชุมชน

### ข้อมูล กลไก และกระบวนการ

เป็นหัวใจในการทำงานร่วมกัน เพื่อแก้ไขปัญหาความยากจนในพื้นที่จังหวัดมุกดาหาร

**ดร. ทิวากร เหล่าลือชา**  
รองผอ.วิทยาลัยชุมชนมุกดาหาร  
หัวหน้าชุดโครงการ 4

ผู้ได้รับผลประโยชน์ **617** ครัวเรือน

รายได้ที่เพิ่มขึ้น **3,000 - 4,000** บาท/เดือน/ครัวเรือน





# ตัวอย่างโมเดลแก๊จน : โดยมหาวิทยาลัยทักษิณ (พัทลุง)



## Pro poor Value Chain



- แหล่งวัตถุดิบที่สำคัญ**
- ✓ หมู่บ้านทะเลน้อย ตำบลทะเลน้อยและตำบลพนาสูง อำเภอควนขนุน จ.พัทลุง
  - ✓ หมู่บ้านควนยาว ตำบลเคร็ง อำเภอชะอวด จ.นครศรีธรรมราช
  - ✓ หมู่บ้านบ่อกรัง ตำบลท่าสะท้อน อำเภอพุนพิน จ.สุราษฎร์ธานี
  - ✓ หมู่บ้านสะกอม ตำบลสะกอม อำเภอจะนะ จ.สงขลา
  - ✓ หมู่บ้านทอน ตำบลโกกเคียน อำเภอเมืองราชบุรี จ.ราชบุรี

- ภาคีเครือข่ายที่เข้ามาเกี่ยวข้อง**
- ✓ ศูนย์วิจัยและพัฒนาการเกษตรพัทลุง
  - ✓ กองพันทหารช่าง 402 ค่ายอภัยบริรักษ์
  - ✓ วิสาหกิจวิสาหกิจแรงงานจังหวัดพัทลุง
  - ✓ ชุมชนศูนย์ศิลปาชีพบ้านหัวป่าเขียว
  - ✓ มหาวิทยาลัยทักษิณ
  - ✓ กระจูดวรนณี
  - ✓ อุตสาหกรรมจังหวัดพัทลุง
  - ✓ พัฒนาชุมชนจังหวัดพัทลุง
  - ✓ วัฒนธรรมจังหวัดพัทลุง
  - ✓ ศูนย์การค้าเอ็มควอเทียร์
  - ✓ ศูนย์การค้าไทเทก บางนา
  - ✓ หมอชานจังหวัด
  - ประสานการทำงานร่วมกันระหว่างหน่วยงานในพื้นที่ นำโดยผู้ว่าราชการจังหวัด
  - ✓ กระบวนการ
  - แผนพัฒนาจังหวัดพัทลุง

↓  
**ตลาด**

- ศูนย์การค้าเอ็มควอเทียร์
- ศูนย์การค้าไทเทก บางนา
- ญี่ปุ่น

# โมเดลแก๊จน : กระจูดแก๊จน จาก Lenoï Craft Phattalung (กลุ่มเลน้อยคราฟ)



ผู้ได้รับผลประโยชน์ **115** ครั้งเรือน หรือ **460** คน  
รายได้ที่เพิ่มขึ้น **4,000** บาท/เดือน/ครัวเรือน

- ผลการดำเนินงาน**
- การเพิ่มปลูกกระจูดในพื้นที่ที่ถูกปล่อยรกร้างว่างเปล่า หรือไม่ได้ใช้ประโยชน์
  - เสริมสร้างทักษะด้านการออกแบบลวดลายใหม่ ๆ ที่สอดคล้องกับความต้องการของตลาด
  - มีรายได้ในระดับครัวเรือนเพิ่มขึ้นอย่างน้อย 3 เท่าตัว
  - มีการหนุนเสริมของภาคีในพื้นที่ โดยเชื่อมโยงความร่วมมือทั้งภาครัฐและเอกชน





ที่ตั้งศูนย์รวบรวมและคัดแยกสินค้าชุมชน (Community Distribution Centre)



## “รถพุ่มพวงแก้จน”

ชุมชนใหม่พัฒนา หมู่ 16 ต.สะแกโพรง อ.เมือง จ.บุรีรัมย์



กลไกภาคีเครือข่าย



ดร.พิสมัย ประชานันท์

ผู้ช่วยอธิการบดีฝ่ายวิจัยและนวัตกรรมท้องถิ่น หัวหน้าชุดโครงการ 4

ผู้ได้รับ **24** ครั้ง/เดือน **รายได้ 6,250** บาท/เดือน/ครัวเรือน **ที่เพิ่มขึ้น**

### ผลการดำเนินงาน

- จัดตั้งศูนย์กระจายสินค้าชุมชนเพื่อเป็นจุดประสานงาน
- พัฒนาครัวเรือนยากจนส่งสินค้ามาจำหน่ายผ่านศูนย์ฯ
- ระบบสวัสดิการให้แก่กลุ่มผู้ประกอบการรถพุ่มพวง
- เชื่อมโยงกับกลุ่มวิสาหกิจชุมชนเพื่อการจำหน่ายสินค้า
- พัฒนา Application พุ่มพวง เพื่อช่วยระบบสั่งซื้อคล่องตัวมากขึ้น



# กลไกความร่วมมือเพื่อขจัดความยากจนแบบเบ็ดเสร็จและแม่นยำ

## กลไกความร่วมมือระดับพื้นที่



**นครราชสีมา**  
มรท.นครราชสีมา ทำ MOU ร่วมกับ 21 หน่วยงาน ใน จ.นครราชสีมา



**ร้อยเอ็ด**  
มรท.ร้อยเอ็ด ทำ MOU ร่วมกับ 14 หน่วยงาน และ 1 บริษัทเอกชนใน จ.ร้อยเอ็ด



**พิชัยภูมิ**  
ม.มธเศรษฐ ทำ MOU ร่วมกับ 12 หน่วยงาน ใน จ.พิชัยภูมิ



**ลำปาง**  
มรท.ลำปาง ทำ MOU ร่วมกับ 23 หน่วยงาน ใน จ.ลำปาง



**บุรีรัมย์**  
มรท.บุรีรัมย์ ทำ MOU ร่วมกับ 16 หน่วยงาน ใน จ.บุรีรัมย์



**นครพนม**  
ม.นครพนม ทำ MOU ร่วมกับ 17 หน่วยงาน ใน จ.นครพนม



**เลย**  
มรท.เลย ทำ MOU ร่วมกับ 32 หน่วยงาน ใน จ.เลย



**พัทธัง**  
ม.ทักษิณ ทำ MOU ร่วมกับ 24 หน่วยงาน ใน จ.พัทธัง



**อุบลราชธานี**  
ม.อุบลฯ Kick off โครงการวิจัยเพื่อพัฒนา แก้ไขปัญหาความยากจนแบบเบ็ดเสร็จและแม่นยำ



**มุกดาหาร**  
วิทยาลัยชุมชนมุกดาหาร MOU กับ 7 หน่วยงานใน จ. มุกดาหาร



**ปทุมธานี**  
มอ. ปทุมธานี : หาช่องทางบูรณาการความร่วมมืองานพัฒนาเพื่อเสริมสร้างความเข้มแข็งชุมชน



**พัทธัง**  
ม.ทักษิณ MOU กับภาคีเครือข่าย และเปิดศูนย์วิจัยฯ



**ยะลา**  
ม.ราชภัฏยะลา จับมือ 23 ภาคี เครือข่ายจังหวัดยะลา



# กลไกความร่วมมือเพื่อขจัดความยากจนแบบเบ็ดเสร็จและแม่นยำ



## กลไกความร่วมมือส่วนกลาง

ภาคีเครือข่าย

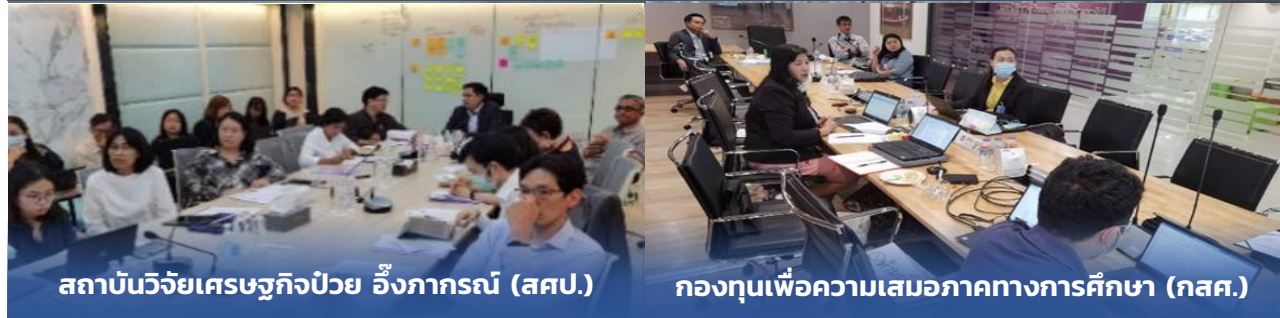


กระทรวงมหาดไทย (มท.) - กระทรวงการอุดมศึกษา - วิทยาศาสตร์ วิจัยและนวัตกรรม (อว.) - กระทรวงการพัฒนาสังคมและความมั่นคงของมนุษย์ (พม.)

- **กระทรวงมหาดไทย (3 กรม)**  
กรมการปกครอง / กรมส่งเสริมการปกครองท้องถิ่น / กรมการพัฒนาชุมชน
- **กระทรวงการพัฒนาสังคมและความมั่นคงของมนุษย์ (5 กรม และ 2 องค์กร)**  
กรมกิจการเด็กและเยาวชน / กรมกิจการผู้สูงอายุ / กรมกิจการสตรีและสถาบันครอบครัว / กรมพัฒนาสังคมและสวัสดิการ / กรมส่งเสริมและพัฒนาคุณภาพชีวิตคนพิการ / การเคหะแห่งชาติ / สถาบันพัฒนาองค์กรชุมชน (องค์การมหาชน)
- กองทุนเพื่อความเสมอภาคทางการศึกษา (กสศ.)
- สถาบันวิจัยเศรษฐกิจป๋วย อึ๊งภากรณ์ (สศป.)
- ศูนย์อำนวยการบริหารจังหวัดชายแดนภาคใต้ (ศอ.บต.)
- กองทุนพัฒนาไฟฟ้า สำนักงานคณะกรรมการกำกับกิจการพลังงาน (กกพ.)
- สถาบันอุดมศึกษา 20 จังหวัด



ศูนย์อำนวยการบริหารจังหวัดชายแดนใต้ (ศอ.บต.)



สถาบันวิจัยเศรษฐกิจป๋วย อึ๊งภากรณ์ (สศป.)

กองทุนเพื่อความเสมอภาคทางการศึกษา (กสศ.)



# แพลตฟอร์มการพัฒนาและยกระดับ Local Enterprises



## วัคซีนการเงิน ภูมิคุ้มกันธุรกิจ Local Enterprise

**★ พล ★**

รายได้  
สูงขึ้น **4%** ต่อเดือน

กำไร เพิ่มขึ้น **12%**

สภาพคล่อง  
มีเงินเก็บสำรองฉุกเฉิน  
**3.2 เท่า**ต่อเดือน

หนี้สิน ลดลง **7%**

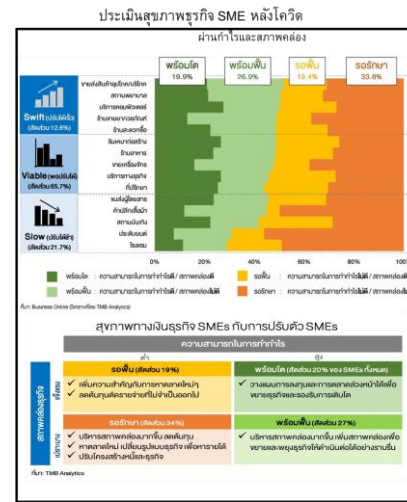
**กระบวนการ**

ด้วยกระบวนการเช็คสุขภาพ  
ธุรกิจทางด้านการเงินทั้ง 4  
ด้าน  
เพื่อเปลี่ยนจากล้มมาชีพ  
“มื่ออาชีพ”  
บนเส้นทางเศรษฐกิจ  
ธุรกิจสามารถสร้างผลกำไร  
ได้เป็นอย่างดี ตอบโจทย์และ  
ตรงตลาดเป้าหมาย ขายได้  
เติบโต  
อย่างมั่นคง มั่นคง ยั่งยืน

**หลักคิด**

LE-PMUA  
มุ่ง Empower “คน”  
(เปลี่ยน Mindset Skill และ  
Management)  
โดย Engage “ตลาด”  
(ด้วยข้อมูลที่ผ่านการวิเคราะห์ทั้ง  
Supply และ Demand Site)  
สร้าง Enlighten “ของ”  
(ที่ตอบโจทย์ตลาดและตรงใจ  
ผู้บริโภคด้วย Design และ  
Technology)

### "ปัญหาทางการเงิน แก้ด้วยความรู้ทางการเงิน"



### กิจกรรมอบรมเชิงปฏิบัติการ (Workshops) "เงินออกเงย The Series"



QR CODE

**ธุรกิจปิ่นกัน 3**  
ตอน การสร้างธุรกิจแบบ...  
ว่า...

เปิดรับบริการธุรกิจชุมชน  
เพียง 500 บาทเท่านั้น  
เพื่อสร้างโอกาสของธุรกิจ ผ่าน  
Workshop โดยไม่เสียค่าใช้จ่าย

ตั้งแต่เริ่มมี - 30 ส.ค. 65  
**20,000 - 60,000 บาท**

เรื่องในการอบรม

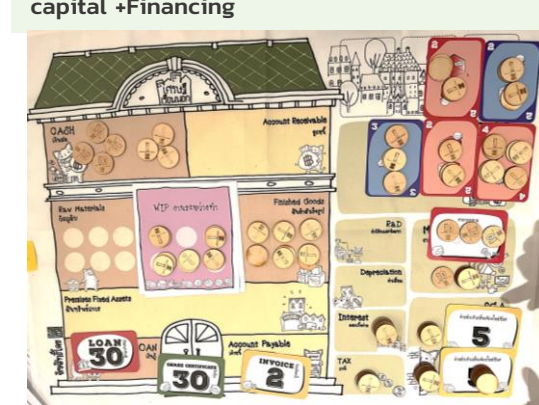
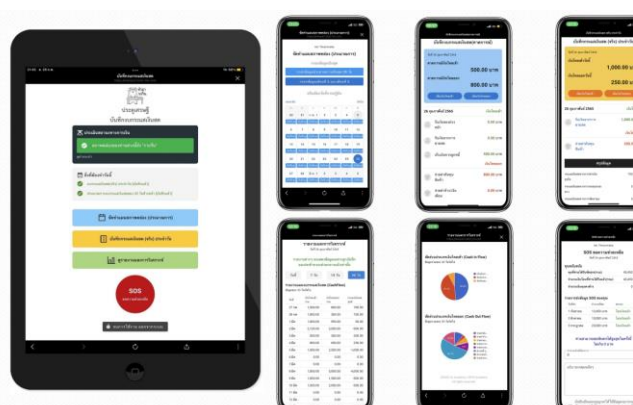
1. ทดสอบสุขภาพธุรกิจชุมชน QR CODE สำหรับ
2. พจนานุกรม VDO ความรู้ฉบับพกพา 2 นาที ชุดฟรี
3. คู่มือการดำเนินงานธุรกิจชุมชน ฉบับพกพา
4. คู่มือการดำเนินงานธุรกิจชุมชน ฉบับพกพา
5. คู่มือการดำเนินงานธุรกิจชุมชน ฉบับพกพา
6. คู่มือการดำเนินงานธุรกิจชุมชน ฉบับพกพา

**LE-Marketing Platform  
Online (วันสุข.com)  
(Lemon Farm:  
Route to the Root  
@สามย่านมิตรทาวน์)**

"ประตูเศรษฐกิจ" หรือ การประเมินสุขภาพธุรกิจผ่านการจัดการ  
สภาพคล่อง เพื่อบรรเทาและประคับประคองรักษาสุขภาพธุรกิจผ่านการ  
วินิจฉัย 4 ด้าน คือ รายได้ กำไร สภาพคล่อง และหนี้สิน

"เศรษฐกิจเรือนใน" : วินิจฉัยและวางแผนการเงินภายในครัวเรือน  
เพื่อให้สามารถแยกกระเป๋าเงินส่วนตัวออกจากกระเป๋าธุรกิจได้ ทำให้สามารถ  
เห็นสถานะการเงินภาคธุรกิจได้อย่างแท้จริง

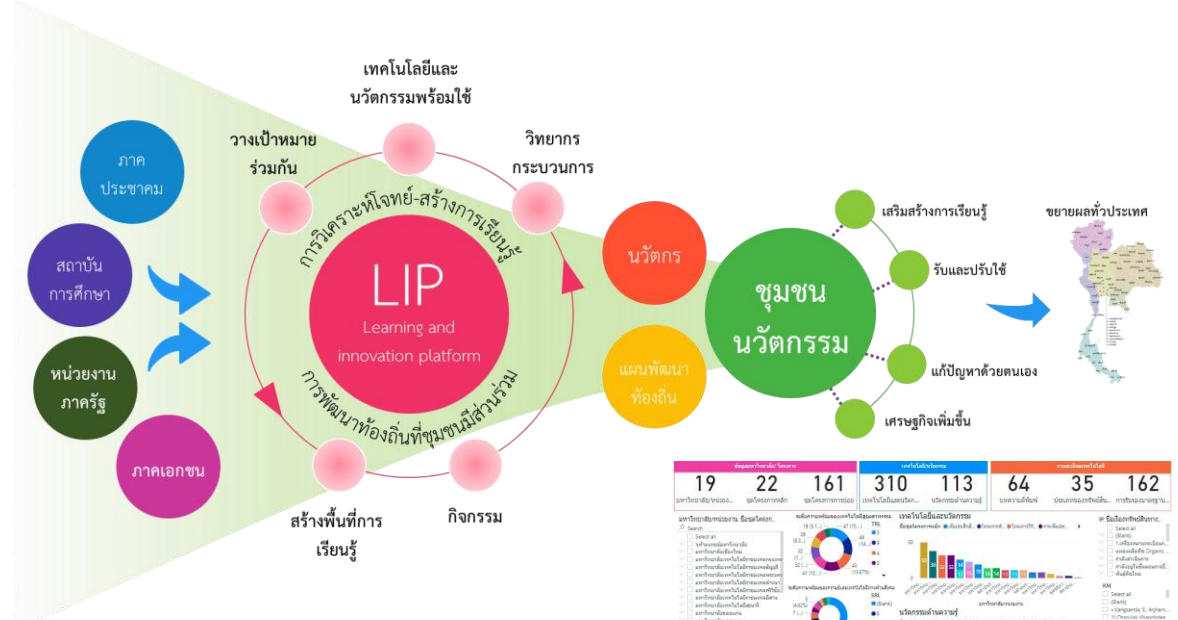
"เศรษฐกิจเรือนนอก" : การเรียนรู้การบริหารจัดการ  
การเงินภาคธุรกิจ เช่น +Volume +Price +Gross  
margin +Marketing & RD +SG&A +Working  
capital +Financing



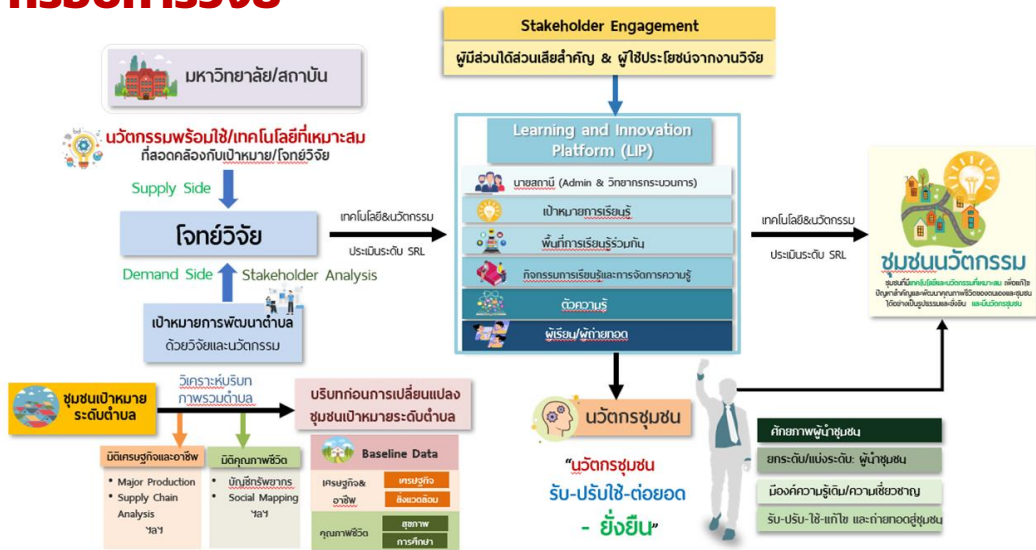


# แพลตฟอร์มชุมชนนวัตกรรมเพื่อการพัฒนาอย่างยั่งยืน

การพัฒนาชุมชนอย่างมีส่วนร่วมด้วยกลไกการพัฒนาพื้นที่ระดับตำบล **มุ่งสร้างนวัตกรรม/นักวิจัยชาวบ้านในชุมชน** สร้างต้นแบบการเรียนรู้และนวัตกรรม (Learning and Innovation platform) ของชุมชนผ่านการวิจัย เพื่อให้กลไกพัฒนาพื้นที่ระดับชุมชนสามารถวิเคราะห์ปัญหาของชุมชนตนเองได้อย่างแม่นยำ รวมถึงมีการยอมรับ ปรับใช้เทคโนโลยีและนวัตกรรมที่เหมาะสมกับบริบทเพื่อแก้ไขปัญหาสำคัญและพัฒนาคุณภาพชีวิตของตนเองได้ภายใต้สถานการณ์ต่างๆ (Resilience) เช่น ทักษะการปรับตัว/ล้มเร็วลุกเร็ว การจัดการความเสี่ยง การแสวงหาความรู้ด้วยตนเอง พร้อมทั้งสามารถขยายผลแก่คนในพื้นที่และพื้นที่อื่นฯได้ ตลอดจนมีการนำนวัตกรรมเข้าสู่การกำแผนพัฒนาท้องถิ่นและเชื่อมโยงกับแผนระดับจังหวัด/ระดับกลุ่มจังหวัด



## กรอบการวิจัย

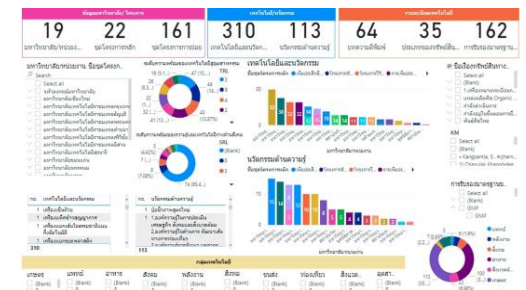


เกิด การสร้างนวัตกรรมชาวบ้าน สามารถรับและปรับใช้นวัตกรรมที่เหมาะสมกับบริบท ถ่ายทอดความรู้ไปสู่ผู้อื่นได้ รวมทั้งจัดการความรู้ไปแก้ไขปัญหาสำคัญในชุมชนได้อย่างยั่งยืน

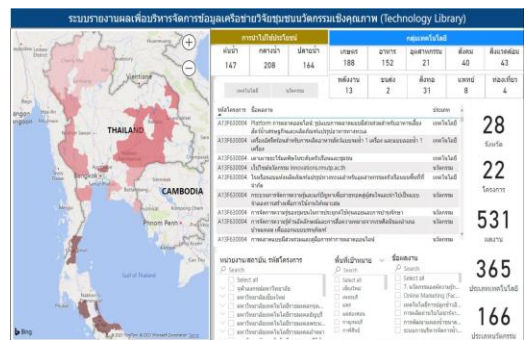
เกิดการสร้างนวัตกรรมชุมชนในการสร้างเศรษฐกิจฐานราก ตลอดจนสร้างชุมชนที่มีขีดความสามารถในการจัดการตนเองอย่างยั่งยืน

ยกระดับอัตราการเติบโตของมูลค่าเศรษฐกิจฐานราก และมูลค่าสินค้าผลิตภัณฑ์ชุมชน เพิ่มขึ้นร้อยละ 10

เกิด ระบบฐานข้อมูล Technology and Innovation Library และ Village profile ของประเทศ



จำนวนงาน	เทคโนโลยี	นวัตกรรม	ผลงาน	ผลงาน	ผลงาน	ผลงาน	ผลงาน	ผลงาน	ผลงาน
525	365	166	147	208	164				



**พื้นที่ดำเนินการ** : ชุมชนระดับตำบลกลุ่มเป้าหมาย 500 ตำบล ต่อปี จากทั้งหมด 7,255 ตำบลทั่วประเทศ Strategic unit คือ ชุมชนในระดับตำบล เนื่องจากตำบลเป็นหน่วยที่สามารถเชื่อมโยงการทำงานระหว่างหน่วยงานที่มีกลไกที่เป็นเจ้าภาพที่ชัดเจน และสามารถสร้างความร่วมมือกับหน่วยงานตามภารกิจที่มีหน่วยย่อยอยู่ในพื้นที่ได้



# แพลตฟอร์มชุมชนนวัตกรรมเพื่อการพัฒนาอย่างยั่งยืน

## นวัตกรรมการสร้างมูลค่าเพิ่มของผ้าไหมพื้นเมืองจังหวัดสุรินทร์อย่างครบวงจร



**สร้างอัตลักษณ์  
และความโดดเด่น  
ของทรัพยากรพื้นถิ่น  
ผลักดันเข้าสู่  
แผนจังหวัด  
เชื่อมต่อการ  
ท่องเที่ยวชุมชน  
“เส้นทางสายไหม”**

## การสร้างต้นแบบผลิตภัณฑ์อาหารโคเนื้อโดยใช้วัตถุดิบอาหารในท้องถิ่น จ.นครพนม



**เป็นการลดต้นทุน  
อาหารสัตว์ และเกิด  
การหมุนเวียน  
ทรัพยากรในพื้นที่  
เพิ่มคุณภาพโคเนื้อ  
เกิดการขยาย  
ผลจากโค 30  
ตัว สู่ 600 กว่า  
ตัวในปัจจุบัน**

## พัฒนาชุมชนเครือข่ายสมปันธ์เกษตรกรรมยั่งยืนจังหวัดพะเยา



**ยกระดับห่วงโซ่  
คุณค่าสินค้าเกษตร  
อินทรีย์ของสมปันธ์  
เกษตรกรรมยั่งยืน  
พะเยา ด้วยการสร้าง  
LIP และเกิดนวัตกร  
ชาวบ้าน  
ทำแผนพัฒนาท้องถิ่น  
ที่สามารถเชื่อมโยง  
กับแผนพัฒนา  
จังหวัดพะเยา**

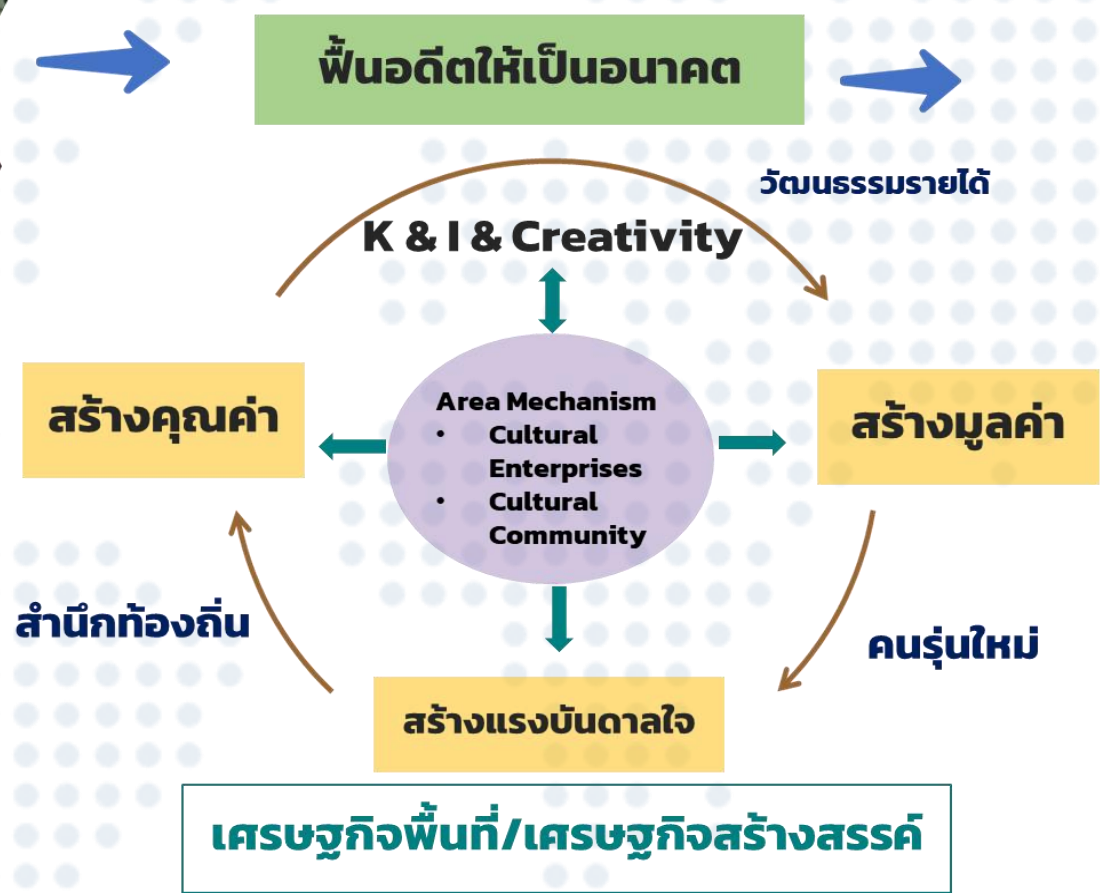
## กระบวนการพัฒนาอาชีพทางเลือกกับชุมชนกลุ่มเกษตรกรเลี้ยงโค-แพะ-แกะ จ.น่าน



**พัฒนาการผสมเทียม  
เพิ่มประสิทธิภาพ  
การผลิตแก่  
เกษตรกร  
2.3 เท่า  
มูลค่ากว่า 4.5 ลบ.  
ต่อยอดแผนพัฒนา  
อบจ.น่าน**



# ทุนศิลปวัฒนธรรม





# “ตลาดชุมทางทุ่งสง”



- เป้าหมายร่วม
- โครงสร้างและกติการ่วม
- ระดมทรัพยากรร่วม
- กิจกรรมร่วม
- ประโยชน์ร่วม

จำนวน  
มากกว่า **216 ครั้ง**

รายได้ที่เกิดขึ้น  
มากกว่า **107,942,222 บาท**

ค่า ROI = **18.51**

ผู้ประกอบการ  
วัฒนธรรม **200 ราย**

ข้อมูล ณ วันที่ 5 มีนาคม 2566

การพัฒนาคุณภาพวัฒนธรรมชุมชนพื้นที่ทางวัฒนธรรมชุมชนผ่านกลไก อปท.  
และประชาสังคม เพื่อเพิ่มศักยภาพและพัฒนาเศรษฐกิจชุมชนในพื้นที่





# แพลตฟอร์มโมเดลการพัฒนาชุมชนระดับจังหวัด

**เป้าหมาย** ยกระดับรายได้และชีวิตความเป็นอยู่ของประชาชนในการปรับตัวด้านอาชีพเพื่อรองรับการเปลี่ยนแปลงและวิกฤตด้านเศรษฐกิจโดยไม่ต้องพึ่งพิงความช่วยเหลือจากรัฐบาลเพียงด้านเดียว

**ปีงบประมาณ 2563-2565**

- เกิด **นวัตกรรมชาวบ้าน หรือ Knowledge Worker** เป้าหมายที่ได้รับการติดตั้งองค์ความรู้และนวัตกรรม
- เกิด **กระบวนการสร้างการเรียนรู้กับกลุ่ม/ชุมชนเป้าหมาย** ที่สามารถ Up-skill & Re-skill ให้เกิดทักษะใหม่ในการรับมือการเปลี่ยนแปลง



- เกิด **ตัวแบบเชิงธุรกิจ (Business model) หรือ ตัวแบบการพัฒนา (Development model)** เชื่อมโยงหน่วยงานและภาคียกระดับรายได้และคุณภาพชีวิตของชุมชนเป้าหมาย



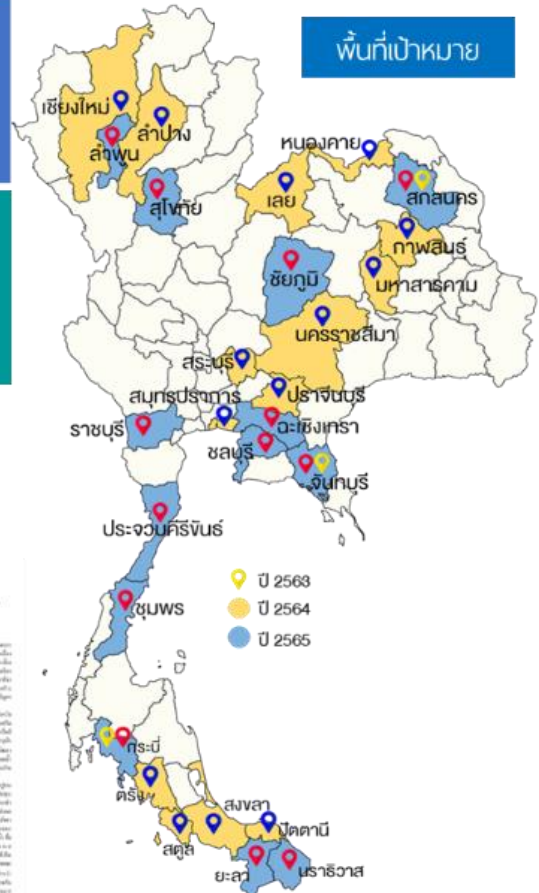
**28** จังหวัดเป้าหมาย

**25** สถาบันอุดมศึกษา

**438** นวัตกรรมชุมชน

**40** ตัวแบบเชิงธุรกิจ

เกิด **กลไกการพัฒนาพื้นที่เพื่อขับเคลื่อนตัวแบบการพัฒนา (Development model) หรือตัวแบบการประกอบการในพื้นที่**









# การเพิ่มศักยภาพ **ตัวแบบเชิงธุรกิจและโครงข่ายการตลาด**

เพื่อขับเคลื่อนเศรษฐกิจฐานรากจากทรัพยากรไฟจังหวัดปราจีนบุรีอย่างยั่งยืนผ่านกระบวนการเรียนรู้ตลอดห่วงโซ่คุณค่า



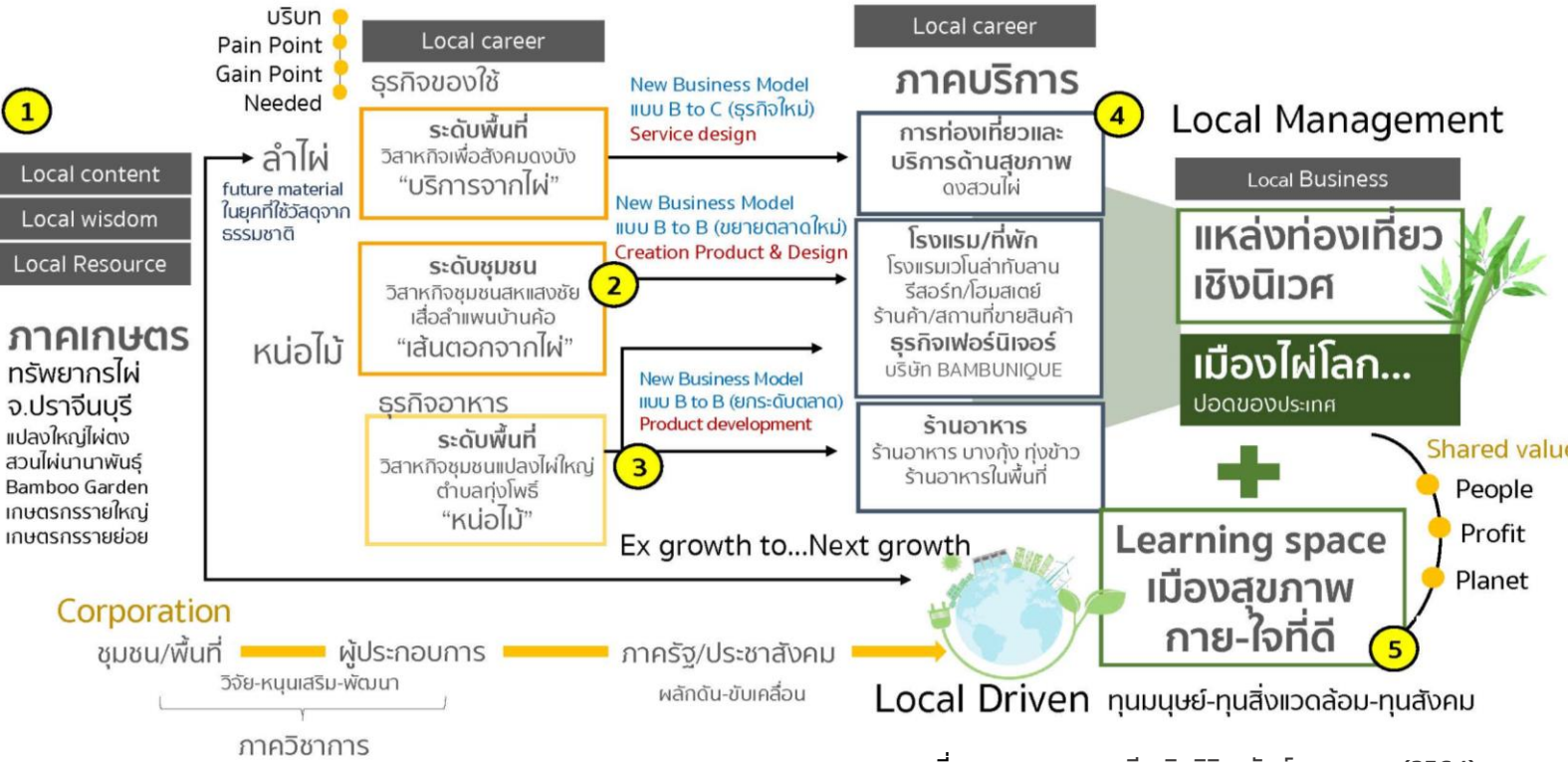
**ไฟ** ทรัพยากรพื้นที่ที่มีศักยภาพสูง และเป็นเครื่องมือสำคัญในการสร้างผลกระทบเชิงบวกทั้งมิติเศรษฐกิจ สังคม ชุมชน และสิ่งแวดล้อม

นวัตกรรม **23** ราย **3** พัฒนาระบบ นวัตกรรมเมืองไฟ **3** พื้นที่

กลุ่มเกษตรกร **100+** ครัวเรือน ผลิตผลิตภัณฑ์จากไม้ไฟ



**ปราจีนบุรี** แหล่งปลูกไม้มากที่สุดในประเทศ



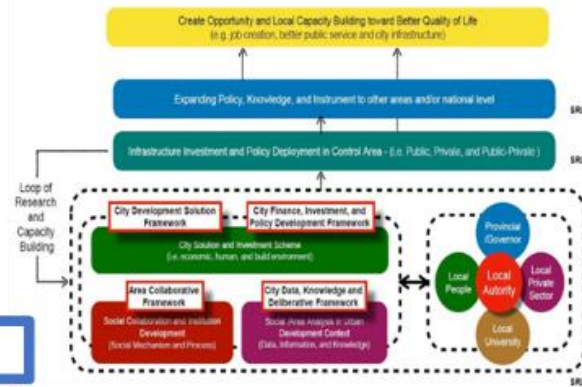
ที่มา : ผศ.ดร.วารุณี อริยวิริยะนันท์ และคณะ (2564)



# แพลตฟอร์มพื้นที่นวัตกรรมการศึกษา

## เป้าหมาย

เพื่อสร้างกลไกการพัฒนาเมืองและการเรียนรู้ของเมือง เกิดระบบข้อมูลเปิดระดับเมืองที่ทุกภาคส่วนสามารถเข้าถึงได้ สร้างระบบการเงินที่ทำให้เกิดการลงทุนรูปแบบใหม่ รวมถึงสร้างชุดความรู้ด้านการพัฒนาเมืองเพื่อขยายผลและนำเสนอนโยบายเชิงพื้นที่ต่อหน่วยงานที่เกี่ยวข้อง เพื่อลดความเหลื่อมล้ำและกระจายศูนย์กลางความเจริญ ทำให้ประชาชนมีคุณภาพชีวิตที่ดีขึ้น และนำไปสู่การเติบโตของเมืองอย่างยั่งยืน



## KR แพลตฟอร์มสาธารณะด้านข้อมูลเปิด



เกิดคลังข้อมูลระดับพื้นที่ (Data Catalog)

## KR Road map การทำงานร่วมกัน



ผลักดันเข้าสู่แผนพัฒนาจังหวัด ลำปาง และนครราชสีมา



UWN. ร่วมกับ World bank เครือข่ายพัฒนาเมือง และ 5 มหาวิทยาลัย ร่วมจัดหาแหล่งเงินทุนในการพัฒนาโครงสร้างพื้นฐาน

## KR กลไกการพัฒนาพื้นที่



เกิดกลไกเครือข่ายการพัฒนาพื้นที่ และกระบวนการความร่วมมือ ทั้งจากภาครัฐ ภาคเอกชน ภาคประชาชน และภาควิชาการ

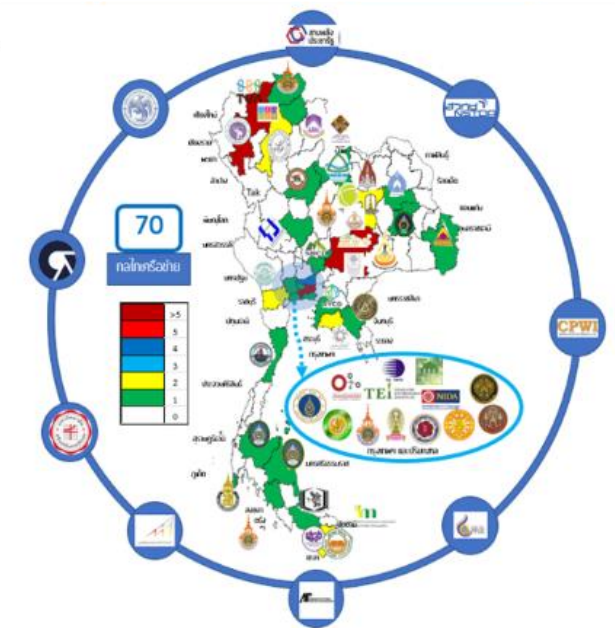
## KR ชุดความรู้ องค์ความรู้ และนวัตกรรมด้านการพัฒนาเมือง



ชุดความรู้ องค์ความรู้ และนวัตกรรมด้านการพัฒนาเมือง



เกิดสถาบันพัฒนาเมือง หรือ CTPI ที่สร้างกลไกการพัฒนาเมือง





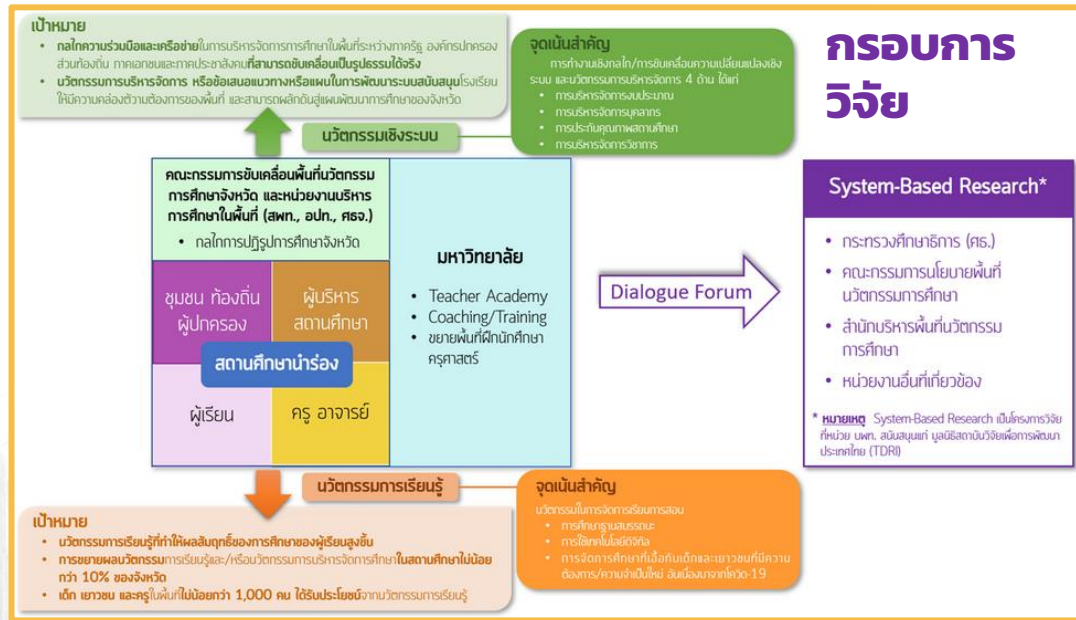
# แพลตฟอร์ม พื้นที่นวัตกรรมการศึกษา

## เป้าหมาย

ให้กลไกในพื้นที่ที่มีความสามารถในการจัดการและพัฒนานวัตกรรมเพื่อยกระดับการเรียนรู้คุณภาพการศึกษาของเด็ก เยาวชน และคนในพื้นที่



พัฒนานวัตกรรมเชิงระบบและนวัตกรรมการเรียนรู้ เพื่อช่วยให้ผลสัมฤทธิ์ของการศึกษาของนักเรียนสูงขึ้น



พัฒนานวัตกรรมการบริหารการศึกษาระดับจังหวัด ขยายผลนวัตกรรมการศึกษา ทั้งเชิงนโยบาย การจัดการเรียนรู้

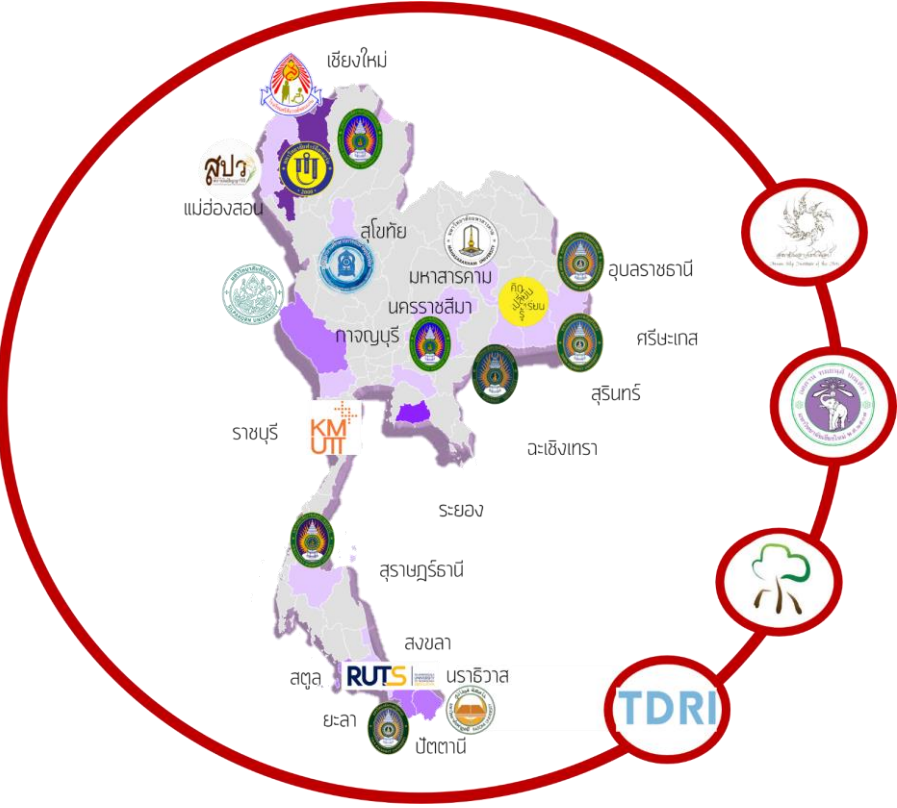
เพื่อสร้างความร่วมมือระหว่างภาคีรัฐ องค์กรปกครองส่วนท้องถิ่น เอกชน และประชาสังคมในการจัดการศึกษา



150  
โรงเรียน

30,000  
เด็ก, นักเรียน

2,400  
บุคคลากร



8  
นวัตกรรม  
เชิงระบบ

23  
นวัตกรรมการ  
เรียนรู้

11  
กลไก











# นวัตกรรมชุมชน



คุณชุมพล กาวินาน



คุณเปลื้อง สีเสียดคำ



คุณโสภา ทวีพันธ์



คุณฐิตกานต์ วันไชย



คุณบุญนภา บัวหลวง



คุณศุภลักษณ์ เรืองไกร



คุณสมพงษ์ มีบุญ



คุณยอดชัย มโนใจ



คุณเอกรินทร์ ลัทธศักดิ์ศิริ



คุณธีระศักดิ์ อุปจักร์



คุณน้ำอ้อย สัมประสงค์



คุณอาทิตย์ คาระวงค์



คุณจรรยา สมในใจ



คุณวันเพ็ญ ขาวชนะพันธ์



คุณไอนีย์ ตาตุเล



**4,273**

นวัตกรรมชุมชน

**35** จังหวัด



คุณอุไรพร หมอชื่น



คุณช่วย สาสุข



คุณสมปอง อัดอินโหม่ง



คุณประเสริฐ บินนุ้ย



# ผู้ประกอบการ ธุรกิจชุมชน

รายได้  
สูงขึ้น **4%** ต่อเดือน

กำไร เพิ่มขึ้น **12%**

สภาพคล่องมีเงิน  
เก็บสำรองฉุกเฉิน

**3.2** เท่าต่อเดือน

หนี้สิน  
ลดลง **7%**

การสร้างวินัยทางการเงิน  
มันยิ่งใหญ่ เพราะว่ามันคือ  
จุดอ่อน ถ้าทุกคนรู้แบบนี้  
หมด ทุกคนก็จะไม่มีหนี้ พวก  
เราก็จะเป็นกำลังร่วมกันใน  
การขับเคลื่อนเศรษฐกิจตัว  
เราเอง เศรษฐกิจของชุมชน  
เรา อาจจะส่งผลไปถึง  
เศรษฐกิจฐานรากภาพรวม  
ของประเทศด้วย



คุณตติย อัครวานิชตระกูล  
(ร้านหมูจวบ)

การเรียนรู้ครั้งนี้มันทำให้เรา  
ซึ่งเดิมเป็นคนที่ชอบตัดสินใจ  
บนพื้นฐานของอารมณ์ ไม่ได้  
เอาหลักการข้อมูลตัวเลขมา  
วิเคราะห์ให้ดีจริงๆ  
**"เฮ้ย มันต้องดูตัวเลข"** แล้ว  
ก็ต้องมีความละเอียด  
รอบคอบในการเคี้ยวตัวเลข

มีการเปลี่ยนแปลงคือ ลด ละ เลิก  
ลด ก็คือสิ่งที่บำเรอชีพก็คือตัดสิ่งที่ไม่จำเป็น  
ออก ละ ก็คือ งานสังคมที่ลดลง  
เลิก ก็คือ ไม่พยายามสร้างหนี้เพิ่มและจะ  
พยายามจ่ายหนี้ ก่อนหน้านี้อะไรเห็นเงินสดว่า  
เหลือเท่าไร เหมือนกับว่าใจเราก็ไม่มั่นคง แต่  
**พอมานำโครงการนี้ทำให้เรารู้ว่า ถ้าเงิน  
ตรงนี้ขาดก็จะได้ว่าวางแผนว่าต้องทำอะไร  
ต่อไป**

จากการเรียนทำให้เราสามารถ  
จัดการต้นทุนและค่าใช้จ่าย  
ต่างๆ ได้ เพราะทุกอย่างคือ  
ต้นทุน แต่ชาวประมงเขาไม่ได้  
คิดอย่างนี้ ได้มาก็ขายไป ทำ  
ให้เกิดปัญหาต่างๆ จริงๆ  
**อยากให้เศรษฐกิจเรือใน/  
เรือนอก ต่อยอดสู่  
มหาวิทยาลัย สู่โรงเรียน  
เพื่อเวลาเราทำธุรกิจจะได้  
ไม่ผิดพลาด**



คุณกาวริน น้อยใจบุญ  
(บริษัท หวานระริน จำกัด)

เริ่มแรกเราทำบัญชีแบบมั่วๆ  
รู้เท่าที่เรารู้เองคนเดียว แต่  
ตอนนี้กลายเป็นว่าพอเราทำ  
อย่างละเอียดถูกต้อง ความ  
รับผิดชอบก็มากขึ้น ทำบัญชี  
ได้เป็นสัดส่วนมากขึ้น **รู้จัก  
แยกแยะ ส่วนของรายรับ  
รายจ่ายในครัวเรือน แล้วก็  
รายได้จากธุรกิจออกจากกัน  
อย่างสิ้นเชิง แล้วก็มีการ  
สำรองเงินไว้จ่ายสำหรับ  
ธุรกิจ และสำรองเงินไว้จ่าย  
สำหรับครอบครัว**



คุณพพมาศ พสมศิลป์  
(สวนเกษตรอินทรีย์ภูสิบล้าน)



คุณนิยา เจาะอาแธ  
(วิสาหกิจชุมชนกลุ่มแม่บ้าน  
ประมงพื้นบ้านบุตตี้)



คุณจรินทร์ เจยเซียม  
(วิสาหกิจชุมชนกลุ่มท่องเที่ยวเชิงอนุรักษ์  
บ้านพุ่มเรียง)



**1,378**

ผู้ประกอบการชุมชน  
กระจายตัวทั่วประเทศ



# ผู้ประกอบการ วัฒนธรรม



ย่างเมืองเก่า จ.ลำปาง



ย่านวัฒนธรรมชุมชน  
จ.แพร่



ย่านวัฒนธรรมชุมชน จ.กระบี่



ย่านเศรษฐกิจวัฒนธรรม จ.พัทลุง



ย่านวัฒนธรรม จ.ลพบุรี



ย่านวัฒนธรรม  
จ.กาญจนบุรี



ย่านภูเก็ต กทม.



ชุมชนบ้านแอ้ จ.เลย



ย่านวัฒนธรรมชุมชน  
จ.สงขลา



ตลาดแลเล จ.ภูเก็ต



ตลาดชุมทางทุ่งสง  
จ.นครศรีธรรมราช



หอโหวด จ.ร้อยเอ็ด



ย่านวัฒนธรรม จ.เพชรบุรี



ย่านวัฒนธรรมชุมชน  
จ.เชียงใหม่



บ่วงวัฒนธรรม จ.พะเยา



**5,803**  
ผู้ประกอบการวัฒนธรรม  
**160** พื้นที่วัฒนธรรม



ถนนคนเดิน จ.มุกดาหาร



ย่านวัฒนธรรม จ.นครพนม



กาตออยสะเก็น จ.เชียงราย



สะพานไม้ จ.สกลนคร



# การสื่อสารสาธารณะเพื่อขับเคลื่อนงานพื้นที่และนโยบาย



งานแถลงข่าวเปิดตัววิทยาลัย "รัชภูมิ" เพื่อการพัฒนาพื้นที่



เวทีชี้แจงประกาศทุน บัณฑิตประมาณ 2565

เวที สาขพลังพัฒนาเมืองสร้าง "ภาคีเครือข่ายเมืองอัจฉริยะประเทศไทย"



จัดงานมหกรรม "คืนใจเมือง" ด้วยเศรษฐกิจสร้างสรรค์บนฐานทุนทางวัฒนธรรมชุมชน

เวทีแถลงข่าวเปิดตัว "มหกรรมทุนทางวัฒนธรรมคืนใจเมือง 4 ภูมิภาค"





**บพท. จับมือ เกื้อกูล เปิดตลาด LEs Exposition  
ภายใต้แนวคิด "ธุรกิจชุมชน คน-ของ-ตลาด" ผลักดันเศรษฐกิจชุมชนสู่ความยั่งยืน**



# “ธนสาร” ครบถ้วน “แท็บเล็ต” นำขงกลุ่ม

## คุณค่าศิลปะ: มหกรรม “ฟื้นใจเมือง”

เป็นปีแรกที่งานมหกรรมศิลปะที่จัดขึ้นที่สวนจิตรลดา มีการนำ “แท็บเล็ต” ๓ รุ่นมาจัดแสดง... (Text continues with details about the art exhibition and the 'Heart Revival' festival.)




## เปิดงานมหกรรมฟื้นใจเมือง ศ.ศ.(พิเศษ) ดร.เอนก เหล่าธรรมทัศน์ รัฐมนตรีว่าการกระทรวงการอุดมศึกษา วิทยาศาสตร์ วิจัยและนวัตกรรม

เป็นประธานเปิดงานมหกรรมฟื้นใจเมือง... (Text continues with details about the opening ceremony.)



## ‘เมืองต้นแบบ’ ดิจิทัล

### เชียงใหม่

สำนักงานส่งเสริมเศรษฐกิจดิจิทัล... (Text continues with details about the digital smart city project in Chiang Mai.)



## กระทรวง อว. โดย บพท.จับมือ ม.ทักษิณ ภูเก็ตโครงการ “กระชูดแก๊ง” จังหวัดพัทลุง

บพท.จับมือ ม.ทักษิณ ภูเก็ตโครงการ “กระชูดแก๊ง”... (Text continues with details about the social enterprise project in Phatthalung.)



**ไทยไฟฟ้**  
Section: First Section/ภาวโธโธ-สิปสิปสิป  
วันที่: 24 มกราคม 2566  
ปีที่: 27 ฉบับที่: 9567 หน้า: 10(หนึ่ง)  
Col.No: 111,49 Ad Value: 133,788 PVValue (x3): 401,394 ศิลป: ชาว-คำ  
Total Cost: 950,000  
Ad Rate: 1,200  
ผลิตภัณฑ์: VARIETY: ทรูสมาร์ท ซีอีโอ สุนัขสายพันธุ์วิจิตรศิลป์ พาโซลูชันประเทศไทย...

## วิทยสถาน ‘ธัญภูมิ’ ศูนย์กลางอัดพลังวิจัยพื้นที่ พาไทยก้าวสู่ประเทศพัฒนาแล้วปี2580

### VARIETY

“ภาวโธโธ” ภาวโธโธ... (Text continues with details about the research center.)





## Engagement Thailand ครั้งที่ 8

ดร.เอนก เหล่าธรรมทัศน์... (Text continues with details about the 8th Engagement Thailand event.)



## ดร.เอนก เหล่าธรรมทัศน์ เปิดงานการประชุมวิชาการระดับชาติ Engagement Thailand ครั้งที่ 8

### เมืองปูทะเลโลก

เมืองปูทะเลโลก... (Text continues with details about the 'World Crab City' project.)






## ‘นายกฯ’ ชมโครงการ บพท. ยกระดับ ‘เมืองต้นแบบ’ สร้างเศรษฐกิจใหม่บนฐานเทคโนโลยีดิจิทัล

### ‘เมืองปูทะเลโลก’ สร้างความอยู่ดีกินดี

กรุงเทพมหานคร... (Text continues with details about the crab city project.)



## ‘บักป้อม’ เปิด ‘โรงเพาะฟักสัตว์น้ำ’ นำร่อง จ.ปทุมธานี สู่เมืองปูทะเลโลก

### ภาคีเครือข่าย ‘เมืองอัจฉริยะประเทศไทย’

ภาคีเครือข่าย... (Text continues with details about the smart city network.)



## “คน-ของ-ตลาดไม่ลด” : ดร.กิตติ ลัจจวณิช มอ.หน่วยบริหารและจัดการทุนด้านการพัฒนาระดับพื้นที่ (บพท.) จัดงาน “Local Enterprise Social Expo”

“คน-ของ-ตลาดไม่ลด”... (Text continues with details about the social enterprise expo.)



## บพท.โชว์ 10 งานวิจัยเด่น “โครงการแก๊ง” สามารถสร้างงาน/สร้างรายได้ กว่า 9 คนเป็นคน

บพท.โชว์ 10 งานวิจัยเด่น... (Text continues with details about the 'gang' project.)





# คนหัวกะทิ

**SPECIAL**



รายการ "คนหัวกะทิ"  
ตอน : หม่อมแกจัน จังหวัดมุกดาหาร



ปูดำปิตตานี  
: สู้เมืองปุ๊ก-เสโลก



รายการ "คนหัวกะทิ"  
ตอน : ศูนย์กระจายสินค้า สร้างรายได้!



รายการ "คนหัวกะทิ"  
ตอน : โคเนื้อ จังหวัดนครพนม



รายการ "คนหัวกะทิ"  
ตอน : ข้าวปิ่นสุข อำเภอสว่างคณิศม



รายการ "คนหัวกะทิ"  
ตอน : เสื้อลำแพนจากเมตรละ 60 บาทเป็นเมตรละ 700 บาทได้อย่างไร











# Thank You

